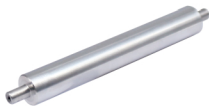


线性导向轴 ◀ 两端外螺纹型 · 标准型/精密型/同径型

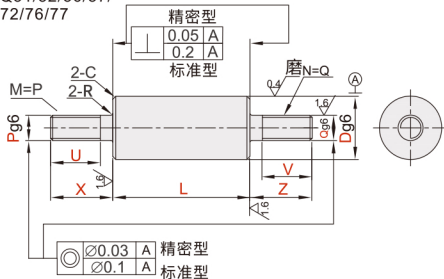


代码			D 公差	材质	硬度	表面处理
标准型	精密型	同径型				
GBQ51	GBQ71	GBR51	g6	GB:GCr15 JIS:相当于SUJ2	高频淬火 含有效硬化层 淬火硬度 Gcr15,HRC56~ S45C HRC56~ 9Cr18Mo HRC54~	/
GBQ52	GBQ72	GBR52				镀硬铬, 镀层硬度HV850~, 镀层厚度3~5μm
GBQ56	GBQ76	GBR56		/		
GBQ57	GBQ77	GBR57		镀硬铬, 镀层硬度HV850~, 镀层厚度3~5μm		

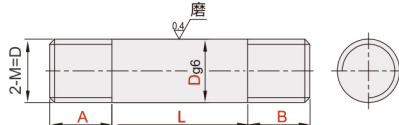
导向轴

01

标准型 精密型
GBQ51/52/56/57/
71/72/76/77



同径型
GBR51/52/56/57



型号		最小单位1			P-Q 选择	R	C	
代码	Dg6	L	X-Z	U-V				
标准型 GBQ51 GBQ52 GBQ56 GBQ57	4	-0.004	20~300	X=2~P×5 Z=2~Q×5	根据使用 要求指定	3	0.2	0.5
	5	-0.012	20~400			3 4		
	6	-0.012	20~600			3 4 5		
	8	-0.005	20~800			3 4 5 6		
	10	-0.014				4 5 6 8		
	12	-0.006				5 6 8 10 12		
	13					5 6 8 10 12		
	15	-0.017	5 6 8 10 12			5 6 8 10 12 16		
	16	-0.007	20~1200			5 6 8 10 12 16		
	18					8 10 12 16		
	20					8 10 12 16 20 24		
	25					8 10 12 16 20 24		
	30	-0.020	20~1500			10 12 16 20 24 30		
	35	-0.009				12 16 20 24 30		
	40	-0.025				16 20 24 30		
	50							
精密型 GBQ71 GBQ72 GBQ76 GBQ77	5	-0.004	20~300	X=2~P×5 Z=2~Q×5	根据使用 要求指定	3	0.2	0.2
	6	-0.012	20~350			3 4		
	8	-0.005				3 4 5 6		
	10	-0.014				4 5 6 8		
	12	-0.006				5 6 8 10		
	13		5 6 8 10					
	15	-0.017	5 6 8 10 12			5 6 8 10 12		
	16	-0.007	25~450			5 6 8 10 12		
	18					5 6 8 10 12 16		
	20					6 8 10 12 16		
	25					8 10 12 16 20		
	30	-0.020	8 10 12 16 20 24			8 10 12 16 20 24		

型号		最小单位1			M
代码	Dg6	L	A-B		
同径型 GBR51 GBR52 GBR56 GBR57	4	-0.004	20~300	4~20	4
	5	-0.012	20~400	4~25	5
	6		20~600	5~30	6
	8	-0.005	20~800	7~40	8
	10	-0.014		5~50	10
	12	-0.006	20~1000	9~60	12
	16	-0.017	20~1200	10~80	16
	20	-0.007		13~100	20
	30	-0.020		18~150	30



请按图示订货

■ GBR51-D4-L200-A15-B15

型号		L	A·B
代码	Dg6		
GBR51	4 -0.004 -0.012	20~300	4~20



交期Delivery

4天 发货

○本产品发货时间不含周日