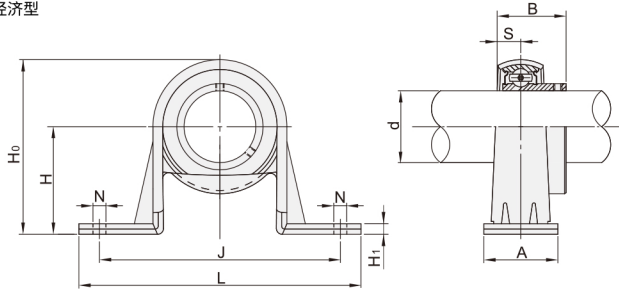


带座外球面轴承 ◀ 带立式座 冲压型·经济型/标准型



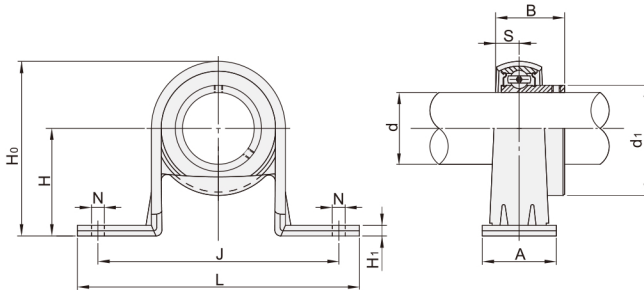
代码	类型	材质	
		轴承座材质	轴承
TCP11	经济型	优质碳素结构钢	GCr 15
TCP01	标准型	优质碳素结构钢	GCr 15

TCP11 经济型



精度: JIS B 1558
JIS B 1514
JIS B 1559
(GB/T 7809-1995)

TCP01 标准型



精度: JIS B 1558
JIS B 1514
JIS B 1559
(GB/T 7809-1995)

■经济型

型号		d	H	J	L	A	N	H1	Ho	S	B	d1	安装孔尺寸 公差(Δ)	安装孔位置度 偏差X	螺栓	紧定扭力 (N.m)	基本额定载荷(N)		重量 (g)
代码	规格																动载荷Cr	静载荷Cor	
TCP11	201 12	22.2	68	86	25	9.5	3	43.5	6	22	27.2	±0.25	0.6	M8	8	9550	4780	160	
	202 15															12800	6650	230	
	204 20	25.4	76	98	32	50.5	7	25	32.4	14000	7880					280			
	205 25	28.6	86	108	32	56.6	7.5	27	37.4	19500	11200					470			
	206 30	33.3	95	117	38	66.3	8	30	44.1										

■标准型

型号		d	H	J	L	A	N	H1	Ho	S	B	d1	安装孔尺寸 公差(Δ)	安装孔位置度 偏差X	螺栓	紧定扭力 (N.m)	基本额定载荷(N)		重量 (g)
代码	规格																动载荷Cr	静载荷Cor	
TCP01	201 12	22.2	68	86	25	9.5	3	43.5	6	22	27.2	±0.25	0.6	M8	6~10	9550	4780	200	
	202 15															12800	6650	230	
	204 20	25.4	76	98	32	50.5	7	25	32.4	14000	7880					320			
	205 25	28.6	86	108	32	56.6	7.5	27	37.4	19500	11200					470			
	206 30	33.3	95	117	38	66.3	8	30	44.1										



请按图示订货

■ TCP01-201

型号		d
代码	规格	
TCP01	201	12



交期Delivery

3天

发货

○本产品发货时间不含周日