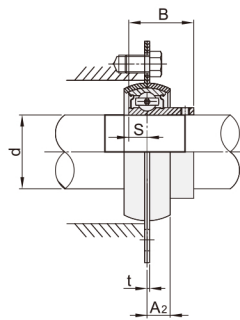
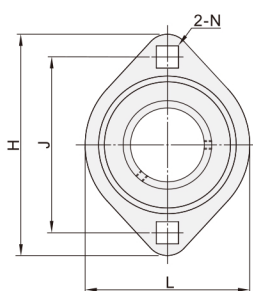


# 带座外球面轴承 ◀ 带菱形座 冲压型·经济型/标准型



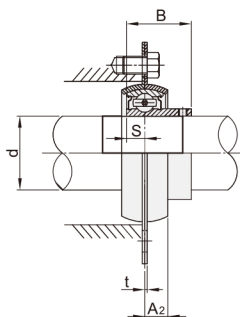
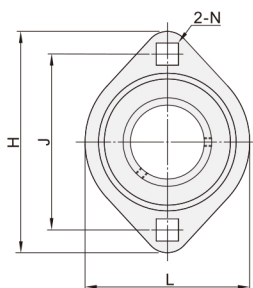
| 代码    | 类型  | 材质      |        |
|-------|-----|---------|--------|
|       |     | 轴承座材质   | 轴承     |
| TFL11 | 经济型 | 优质碳素结构钢 | GCr 15 |
| TFL01 | 标准型 | 优质碳素结构钢 | GCr 15 |

TFL11 经济型



精度: JIS B 1558  
JIS B 1514  
JIS B 1559  
(GB/T 7809-1995)

TFL01 标准型



精度: JIS B 1558  
JIS B 1514  
JIS B 1559  
(GB/T 7809-1995)

## ■经济型

| 型号    |     | d   | H    | J    | A2 | L  | N   | t | S  | B  | 安装孔尺寸(A)公差 | 安装孔位置度偏差x | 螺栓 | 紧定扭力(N·m) | 基本额定载荷(N) |        | 重量(g) |    |      |   |    |     |    |    |
|-------|-----|-----|------|------|----|----|-----|---|----|----|------------|-----------|----|-----------|-----------|--------|-------|----|------|---|----|-----|----|----|
| 代码    | 规格  |     |      |      |    |    |     |   |    |    |            |           |    |           | 动载荷Cr     | 静载荷Cor |       |    |      |   |    |     |    |    |
| TFL11 | 201 | 12  | 81   | 63.5 | 7  | 59 | 7.1 | 2 | 6  | 22 | ±0.25      | 0.6       | M6 | 4         | 9550      | 4780   | 190   |    |      |   |    |     |    |    |
|       | 202 | 15  |      |      |    |    |     |   |    |    |            |           |    |           |           |        |       |    |      |   |    |     |    |    |
|       | 204 | 20  |      |      |    |    |     |   |    |    |            |           |    |           |           |        |       | 90 | 71.5 | 8 | 67 | 9   | 7  | 25 |
|       | 205 | 25  |      |      |    |    |     |   |    |    |            |           |    |           |           |        |       | 95 | 76   | 9 | 71 | 7.5 | 27 |    |
| 206   | 30  | 113 | 90.5 | 9.5  | 84 | 11 | 2.6 | 8 | 30 |    |            | M8        | 8  | 12800     | 6650      | 240    |       |    |      |   |    |     |    |    |
|       |     |     |      |      |    |    |     |   |    |    |            |           |    |           | 14000     | 7880   | 280   |    |      |   |    |     |    |    |
|       |     |     |      |      |    |    |     |   |    |    |            |           |    |           | 19500     | 11200  | 380   |    |      |   |    |     |    |    |

## ■标准型

| 型号    |     | d   | H    | J    | A2 | L  | N   | t | S  | B  | 安装孔尺寸(A)公差 | 安装孔位置度偏差x | 螺栓   | 紧定扭力(N·m) | 基本额定载荷(N) |        | 重量(g) |    |      |   |    |     |    |    |
|-------|-----|-----|------|------|----|----|-----|---|----|----|------------|-----------|------|-----------|-----------|--------|-------|----|------|---|----|-----|----|----|
| 代码    | 规格  |     |      |      |    |    |     |   |    |    |            |           |      |           | 动载荷Cr     | 静载荷Cor |       |    |      |   |    |     |    |    |
| TFL01 | 201 | 12  | 81   | 63.5 | 7  | 59 | 7.1 | 2 | 6  | 22 | ±0.25      | 0.6       | M6   | 3~6       | 9550      | 4780   | 200   |    |      |   |    |     |    |    |
|       | 202 | 15  |      |      |    |    |     |   |    |    |            |           |      |           |           |        |       |    |      |   |    |     |    |    |
|       | 204 | 20  |      |      |    |    |     |   |    |    |            |           |      |           |           |        |       | 90 | 71.5 | 8 | 67 | 9   | 7  | 25 |
|       | 205 | 25  |      |      |    |    |     |   |    |    |            |           |      |           |           |        |       | 95 | 76   | 9 | 71 | 7.5 | 27 |    |
| 206   | 30  | 113 | 90.5 | 9.5  | 84 | 11 | 2.6 | 8 | 30 |    |            | M8        | 6~10 | 12800     | 6650      | 240    |       |    |      |   |    |     |    |    |
|       |     |     |      |      |    |    |     |   |    |    |            |           |      |           | 14000     | 7880   | 280   |    |      |   |    |     |    |    |
|       |     |     |      |      |    |    |     |   |    |    |            |           |      |           | 19500     | 11200  | 380   |    |      |   |    |     |    |    |



请按图示订货

### ■ TFL01-201

| 型号    |     | d  |
|-------|-----|----|
| 代码    | 规格  |    |
| TFL01 | 201 | 12 |



交期Delivery

3天

发货

○本产品发货时间不含周日

带座轴承 26