

带座磁铁 ◀ 螺栓固定型/半圆型



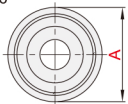
■螺栓固定型

代码	类型	磁铁座		磁铁		磁极		耐热温度	磁极				
		材质	表面处理	材质	表面处理	表面	反面						
YLF01	圆形	Ss400	镀镍	钕磁铁	镀镍	N	S	80°C	N	S			
YLF02											钕磁铁	S	N
YLF06											耐热钕磁铁		
YLF11	正方形	Ss400	镀镍	钕磁铁	镀镍	N	S	80°C	N	S			
YLF21	长方形												

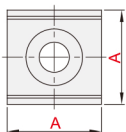
■沉孔型/螺孔型/沉头螺栓型

代码	类型	磁铁座		磁铁		铜环材质	耐热温度	表面磁铁		
		材质	表面处理	材质	表面处理					
YLG01	沉孔型	铁类烧结材料	无电解镀镍	钕磁铁	/	黄铜	80°C	N		
YLG06									钕磁铁	镀镍
YLG11									钕磁铁	/
YLG16	螺孔型	Ss400	无电解镀镍	钕磁铁	镀镍	-	80°C	N		
YLG21	沉头螺栓型									

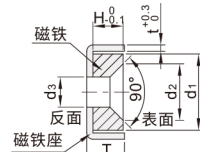
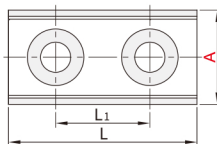
圆形
YLF01/02/06



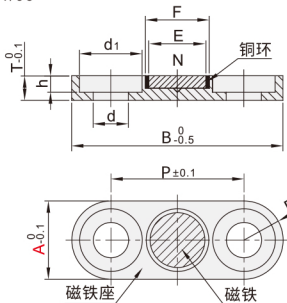
正方形
YLF11



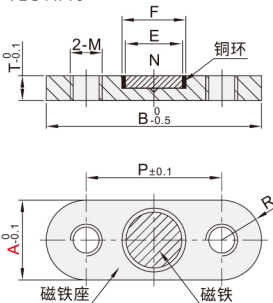
长方形
YLF21



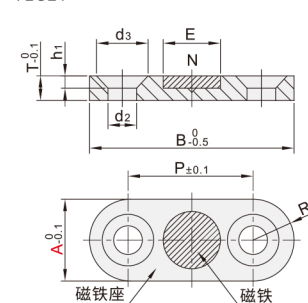
沉孔型
YLG01/06



螺孔型
YLG11/16



沉头螺栓型
YLG21



■螺栓固定型

型号	代码	A	T	H	d1	d2	d3	t	L	L1	吸引力N(kgf)			表面磁通密度高斯(G)	附件(不锈钢内六角沉头螺钉)	
											YLF01/02/06	YLF11	YLF21		YLF01/02/06/11	YLF21
圆形	(8)	4	3.2	6.4	5.5	3	0.6	15	8	3.9(0.4)	7.8(0.8)	17.6(1.8)	1300-3800	M2.5-L8 1个	M2.5-L8 2个	
YLF01	10	5	4	8	6.5	3.5	0.8	20	10	5.8(0.6)	19.6(2.0)	39.2(4.0)	1500-4000	M3-L10 1个	M3-L10 2个	
YLF02	12	6	4.8	9.6	6.5	3.5	1	25	12	15.7(1.6)	29.4(3.0)	68.6(7.0)	3200-4000	M3-L10 1个	M3-L10 2个	
YLF06	15	6	4.8	12.6	9	4.8	1	30	15	24.5(2.5)	49.0(5.0)	98.1(10.0)	3700-4000	M4-L12 1个	M4-L12 2个	
正方形	YLF11	20	7	5.6	17.2	11	5.8	1.2	40	20	58.8(6.0)	127.5(13.0)	230.5(23.5)	3700-4000	M5-L15 1个	M5-L15 2个
长方形	YLF21	25	8	6.2	21.2	13	7	1.6	50	30	152.0(15.5)	181.4(18.5)	294.2(30.0)	3700-4000	M6-L16 1个	M6-L16 2个

注意：① YLF02不适用 () 的规格；② 吸引力，表面磁通密度是指磁铁单件的值（仅供参考）。

■沉孔型/螺孔型/沉头螺栓型

型号	代码	A	B	P	T	R	沉孔型			螺孔型	E	F	吸引力N(kgf)		表面磁通密度高斯(G)	
							d	d1	h				M	YLG01/11	YLG06/16	YLG01/11
YLG01	10	27	17	7	5.5	4.5	8	4.5	M4	7	8	8.8(0.9)	13.7(1.4)	2700-2900	3600-3900	
YLG06	13	33	20													6.5
YLG11	16	41	25	9	8	5.5	9.5	5.5	M5	12.5	14	38.2(3.9)	63.7(6.5)	2900-3300	3800-4200	
YLG16	20	50	30													10

■沉孔型/螺孔型/沉头螺栓型

型号	代码	A	L	L1	T	R	E	d2	d3	h1	吸引力N(kgf)	表面磁通密度高斯(G)	附件(不锈钢内六角沉头螺栓)
	13	30	20	6.5	9.5	29.4(3.0)	2800-3100						

注意：吸引力，表面磁通密度是指磁铁单件的值（仅供参考）。



请按图示订货

■YLF01-A8

型号

代码

YLF01

A

(8)



交期Delivery

3天

发货

○本产品发货时间不含周日