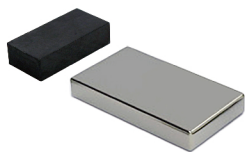
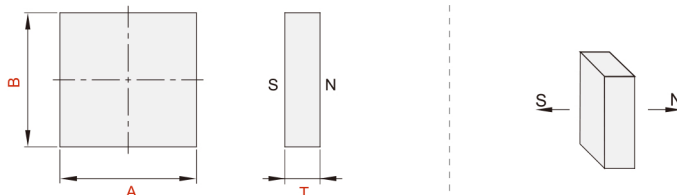


# 磁铁 ◀ 方形



代码	类型	磁力方向	材质	表面处理	耐热温度
YLS61	方形	轴向	钕磁铁	镀镍	80°C
YLS62			铁氧体磁铁	/	300°C



型号		A公差	B	B公差	T	T公差	吸引力N(kgf)	表面磁通密度高斯(G)
代码	A							
YLS61	3	0 -0.1	3	0 -0.1	5	0 -0.1	2.8(0.29)	4000-4300
	4		4		5.6(0.57)		4200-4500	
	5		5		8.9(0.91)		4300-4600	
	6		6		13.7(1.4)		4400-4700	
	8		8		23.2(2.37)		4300-4600	
	10		1		5		2.7(0.28)	1600-1900
			2		5		8.5(0.87)	2900-3200
			5		8		16.8(1.71)	4200-4400
			8		10		39.3(4.01)	4400-4700
			1		3		13.9(1.42)	3000-3300
			2		5		23.7(2.42)	4000-4300
			3		10		31.1(3.2)	4600-4900
			5		3		23.9(2.44)	2800-3100
			8		5		34.3(3.5)	3200-3700
			10		10		61.4(6.27)	4500-4800
			5		10		40.8(4.16)	4500-4800
			10		5		47.7(4.87)	3400-3700
	20		10		10		77.8(7.94)	4600-4900
			5		5		69.7(7.11)	3200-3700
			6		6		84.8(8.65)	3000-3300
			5		5		95.6(9.75)	3000-3400
			6		6		110.8(11.31)	3200-3700
			5		5		110.8(11.31)	3200-3700
	30		10		10		110.8(11.31)	3200-3700
5		5	110.8(11.31)	3200-3700				
6		6	110.8(11.31)	3200-3700				
5		5	110.8(11.31)	3200-3700				
6		6	110.8(11.31)	3200-3700				
5		5	110.8(11.31)	3200-3700				

注：吸引力，表面磁通密度是指磁铁单件的值（仅供参考）。

型号		A公差	B	B公差	T	T公差	吸引力N(kgf)	表面磁通密度高斯(G)				
代码	A											
YLS62	10	±0.1	5	±0.1	5	±0.1	1.6(0.16)	900-1100				
	20		10				4.9(0.50)	950-1150				
	30		20				9.8(1.00)	1050-1250				
	50		20				12.8(1.30)					
	30		±0.15				30	±0.15	10	±0.1	21.6(2.20)	1150-1450
							60	±1.2			29.5(3.00)	
							20	±0.4			17.7(1.80)	
							40	±0.8			31.3(3.20)	



请按图示订货

## ■ YLS61-A3-B3-T5

型号		A	B	T
代码	A			
YLS61	3	3	5	



交期Delivery

**3天** 发货

○本产品发货时间不含周日