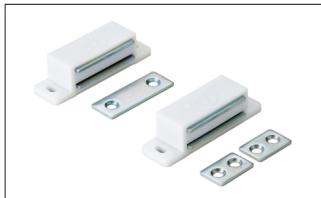
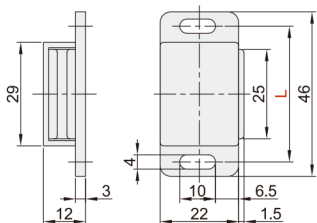


# 磁力扣 ◀ 普通吸力.双磁芯

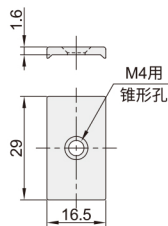


代码	类型	材质		表面处理		
		外壳	吸附板	外壳	吸附板	
VPF11	普通吸力	双磁芯	PP	SPCC	白色	
VPF12			PE			镀锌锌
VPF13			PBT			

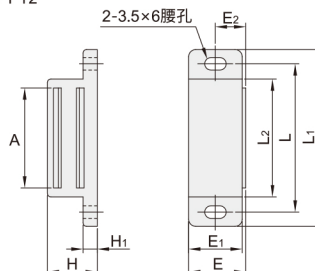
VPF11



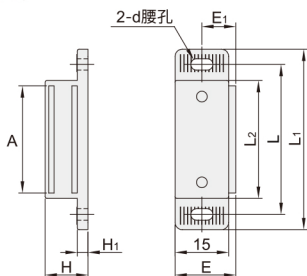
吸附板



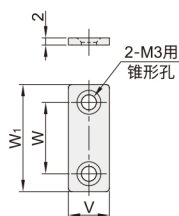
VPF12



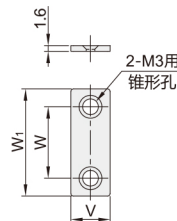
VPF13



吸附板



吸附板



型号		吸引力 (kgf)	参考重量 (kg/pcs)
代码	L		
VPF11	38	2	0.031

代码	型号		L1	L2	A	E	E1	E2	H	H1	W	W1	V	吸附板数量 (PCS)	附配螺钉 (PCS)	吸引力 (kgf)	参考重量 (kg/pcs)
	L																
VPF12	41.5	49.5	33	28	16	15	9	14	4	20	30	11	1	4	2	0.026	
	50	60	41	35	18	16	9.5	16	3.5	10	20	13	2	6			
	50A	60	41	35	18	16	9.5	16	3.5	25	38	14	1	4	2.4	0.038	

代码	型号		L1	L2	A	E	E1	H	H1	W	W1	V	d	吸附板数量 (PCS)	附配螺钉 (PCS)	吸引力 (kgf)	参考重量 (kg/pcs)
	L																
VPF13	42	50.5	33	30	17	10	12	3	20	30	11.5	3.2x6.2	1	4	2.4	0.026	
	50	60	42	38	18	10.5	16	3.2	10	20	13	3.2x6	2	6			
	50A	60	42	38	18	10.5	16	3.2	25	38	14	3.2x6	1	4	2.8	0.045	



请按图示订货

## VPF12-41.5

型号

代码	L
VPF12	41.5



交期Delivery

5天

发货

○本产品发货时间不含周日

球形扣  
磁力扣  
65