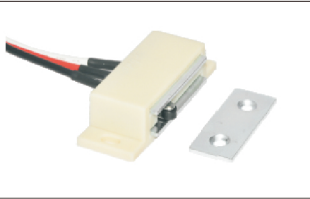
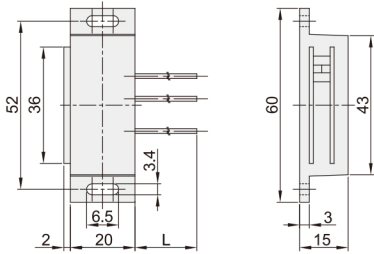


# 磁力扣 ◀ 导线连接型磁力扣 侧面普通吸力

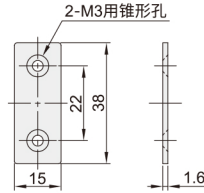


代码	类型	材质		表面处理
		外壳	吸附板	吸附板
VPH66	普通吸力	双磁芯	PE(米黄色)	SPCC
VPH67		四磁芯	POM(黑色)	SUS430

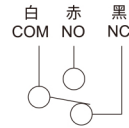
双磁芯  
VPH66



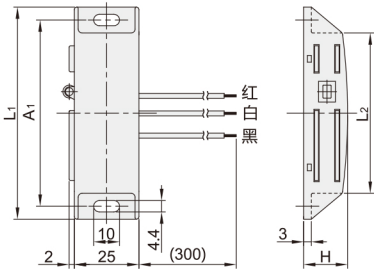
吸附板



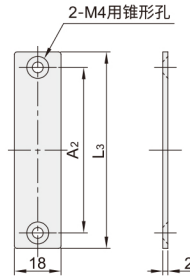
接线图



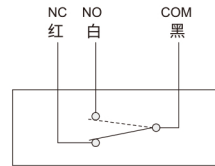
四磁芯  
VPH67



吸附板



接线图



接点容量  
AC250V DC30V 2A(电阻负载)  
DC125V 0.4A(电阻负载)

球形扣  
磁力扣

65

型号		L	吸引力 (kgf)	参考重量 (kg/pcs)
代码	规格			
VPH66	52	150	2	0.04
		2000		

性能

主体和板吸附在一起时	白-红导通
主体和板分离时	白-黑导通
最大接点容量	AC250V3A DC125V0.4A

代码	规格	L <sub>1</sub>	L <sub>2</sub>	L <sub>3</sub>	H	A <sub>1</sub>	A <sub>2</sub>	吸引力 (kgf)	参考重量 (kg/pcs)
VPH67	52	62	42	64	16	52	52	2	0.04
	72	82	62	76	17	72	64	3	0.042



请按图示订货

## ■ VPH66-52

型号

代码 规格

VPH66 52



交期Delivery

5天

发货

○本产品发货时间不含周日