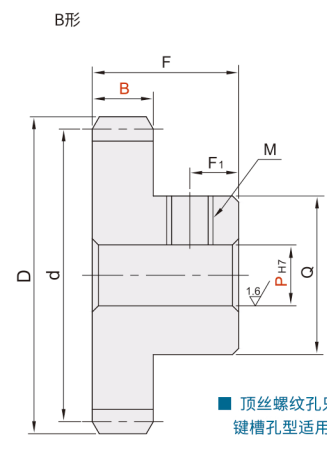
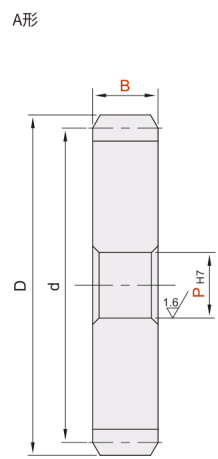


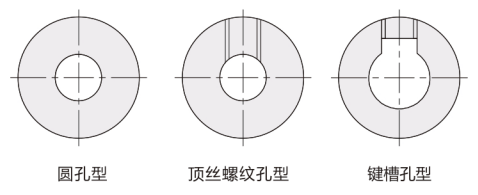
直齿轮 ◀ 模数 2.5·压力角20°

代码	类型	材质	齿面硬度	表面处理
FZH01	圆孔型	S45C	HRC40~45	发黑
FZH02				
FZH03				
FZH21	顶丝螺纹孔型			发黑
FZH22				
FZH23				
FZH31	键槽孔型	发黑		
FZH32				
FZH33				

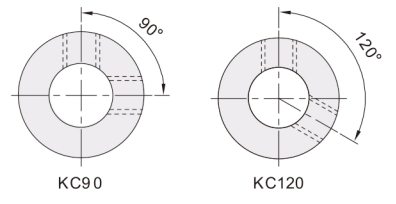


■ 顶丝螺纹孔只适用于B形
键槽孔型适用A形时，没有螺孔和螺钉

■ 内孔P形状选择



■ B形顶丝螺纹孔加工



型号		齿数	厚度B	齿轮形状	内孔直径PH7最小单位1		D	d	Q	F	F1	M
代码	模数				圆孔型	键槽孔型						
圆孔型 FZH01 FZH02 FZH03	2.5	12	25	A形 B形	8~13	8N	35	30	23	42	8.5	M5
		14			8~15	8N~12N	40	35	25			
		15			8~20	8N~15N	42.5	37.5	30			
顶丝螺纹孔型 FZH21 FZH22 FZH23	16	8~22			8N~17N	45	40	32				
	17	8~24			8N~19N	47.5	42.5	35				
	18	8~26			8N~22N	50	45	38				
键槽孔型 FZH31 FZH32 FZH33	19	8~27			8N~23N	52.5	47.5	39				
	20	8~28			8N~25N	55	50	40				
	21	8~29			8N~27N	57.5	52.5	42				
	22	8~30			8N~28N	60	55	44				
	23	8~32			8N~30N	62.5	57.5	46				
	24	8~33			8N~30N	65	60	48				

直齿轮 ◀ 模数 2.5·压力角20°

齿轮/齿条 19

型号		齿数	厚度B	齿轮形状	内孔直径PH7最小单位1		D	d	Q	F	F1	M								
代码	模数				圆孔型	键槽孔型														
圆孔型 FZH01 FZH02 FZH03	2.5	25	25	A形 B形	8~35	8N~31N	67.5	62.5	50	42	8.5	M6								
		26			8~38	8N~35N	70	65	55											
		27			8~42	8N~38N	72.5	67.5	60											
		28					75	70												
		29					8~43	8N~39N					77.5	72.5	62					
		30			8~45	8N~41N	80	75	65											
		32			8~49	8N~45N	85	80	70											
		34			10~49	10N~45N	90	85												
		35					92.5	87.5												
		36			10~52	10N~48N	95	90	75											
		38					100	95												
		顶丝螺纹孔型 FZH21 FZH22 FZH23			2.5	40	25	A形 B形	10~56				10N~50N	105	100	80				
						42								110	105					
						44								115	110					
						45			10~59				10N~50N	117.5	112.5	85				
						46								120	115					
						48								125	120					
						键槽孔型 FZH31 FZH32 FZH33			2.5				50	25	A形 B形	12~59	12N~50N	130	125	85
													52					135	130	
													54					140	135	
													55			15~59	15N~50N	142.5	137.5	85
													56					145	140	
													58					150	145	
		60			15~59		15N~50N	155					150			85				
62	160	155																		
64	165	160																		
65	25~59	25N~50N	167.5	162.5	85															
66			170	165																
68			175	170																
70	25~59	25N~50N	180	175	85															
72			185	180																
75	25~59	25N~50N	192.5	187.5	85															
80			205	200																

■ FZH33-2.5-24-B25-B-P25N

型号	齿数	厚度(B)	齿轮形状	内孔直径PH7最小单位1	
代码	模数			圆孔型/顶丝螺纹孔型	键槽孔型
FZH33	2.5	24	25	A形 B形	8~33 8~30N

请按图示订货

交期Delivery **7天** 发货
本产品发货时间不含周日