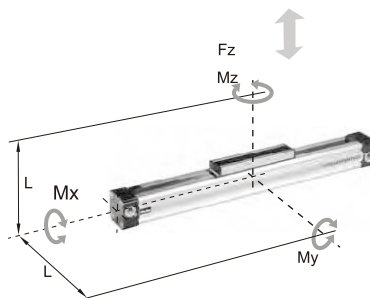


无杆气缸简介

③ 负载/作用力/力矩

- 可允许的负载/作用力和力矩;
- 气缸末端缓冲能力: 将被缓冲的质量和开始时的活塞速度降下来。(使用外部缓冲, 如液压缓冲器除外。)
- 线性气缸 - 弯曲力矩的中点 - 计算公式:

$$M = F \cdot l \quad (F = \text{实际的力})$$



- 轻负载/无震操作时的最大值 (及时动态情况下也不应超过)

气缸系列 (MM Ø)	理论作用力 在6bar时(N)	在有效作用力(FA) 在6bar(N)	最大力矩			最大负载 F (N)	缓冲长度 (mm)
			Mx (Nm)	My (Nm)	Mz (Nm)		
OSP-P10	47	32	0.2	1	0.3	20	2.5
OSP-P16	120	78	0.45	4	0.5	120	11
OSP-P25	295	250	1.5	15	3	300	17
OSP-P32	483	420	3	30	5	450	20
OSP-P40	754	640	6	60	8	750	27
OSP-P50	1178	1000	10	115	15	1200	30
OSP-P63	1870	1550	12	200	24	1650	32
OSP-P80	3016	2600	24	360	48	2400	39

④ 产品特性

系统	OSP-P	标准型 <ul style="list-style-type: none"> · 双重作用并有可调末端缓冲装置 · 用于位置传感器的磁性活塞 特殊型 <ul style="list-style-type: none"> · 防爆类型 · 无尘室气缸 · 不锈钢螺钉 · 低速润滑油脂 · 氟橡胶密封圈 · 两气源接头位于同侧 · 气源接口位于端面 · 集成式阀门 · 端盖可按要求旋转4×90°到任意空气接口位置 · 行程长度可自由选择, 最大可到6000mm,或定制
支架	双向驱动, 带缓冲和定位传感能力	
气源接口	螺纹接口	
周围环境及媒介湿度范围	-10°C~+80°C (其他温度可定制)	
气缸安装位置	任意位置	
媒介	过滤, 未过滤的压缩空气	
润滑油	永久油脂润滑(无需额外的油雾润滑), 可选择: 低速润滑油脂。	
材质	气缸型材	
	滑块(活塞)	
	端盖	
	密封钢带	
	密封件	
	螺钉	
最大工作压力	8bar	防尘盖/防尘刷

⑤ 选型方法 (例: HDBV31-P32-00010-01500)

HDBV31 - P32 - 00010 - 01500

1 2 3 4 5 6 7 8

① 代码	② 缸径(mm)	③ 活塞安装	④ 气源接口	⑤ 密封	⑥ 密封油脂	⑦ 螺钉	⑧ 行程长度
HDBV31	P: 10	0: 标准	0: 标准	0: 标准(丁晴橡胶)	0: 标准	0: 标准	0-6000mm (自定义)
HDBV32	16	1: 串联	1: 在前端	1: 氟橡胶	1: 低速	1: 不锈钢	
	25		2: 同端进气				
	32		A: VOE 24V				
	40		B: VOE(230V-110V)				
	50		C: VOE 48V				
	63		E: VOE 110V				
	80						

标准气缸, 在无其他附加功能的情况下, 可使用缩写: HDBV31-P32-1500(代码-缸径-行程)

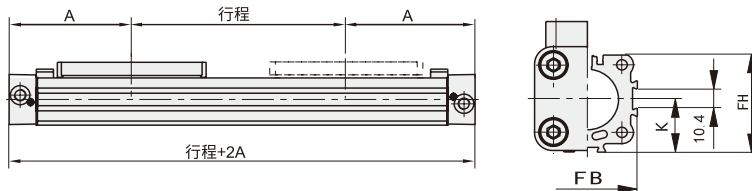


无杆气缸



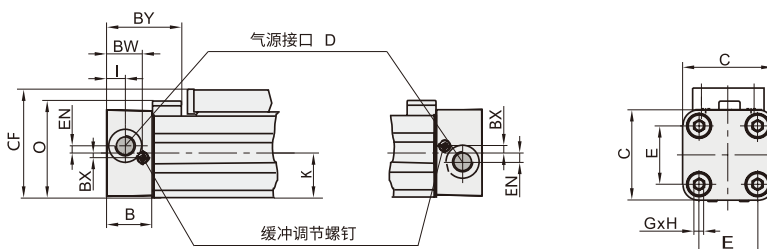
代码	类型	行程长度	缸径P(mm)
HDBV31	标准型	0-6000mm	10 16 25 32 40 50 63 80
HDBV32	慢速型		

· 基础气缸 P16-P80

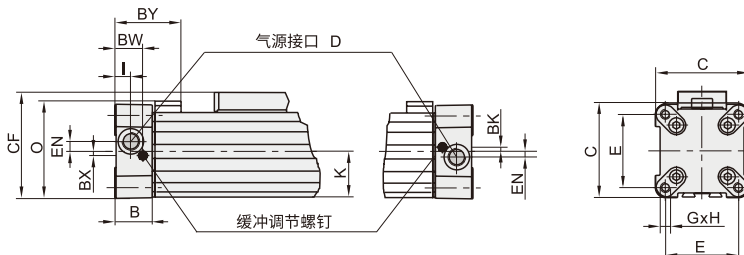


气缸行程和固定长度A, 可自由选择行程长度, 最大不应超过6000mm

· 端盖/气源接口能够旋转4×90° SOP16-P32

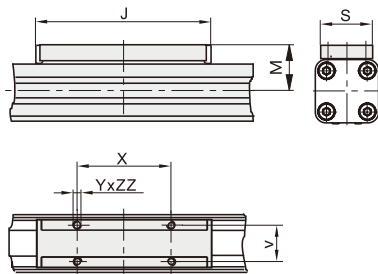


· 端盖/气源接口能够旋转4×90° SOP40-P80



气缸行程和固定长度A, 可自由选择行程长度, 最大不应超过6000mm

滑块 P16-P80



缸径	A	B	C	D	E	G	H	I	J	K	M	O	S	V	X	Y	Zmin	BW	BX	BY	CF	EN	FB	FH	zz
P16	65	14	30	M5	18	M3	9	5.5	69	15	23	33.2	22	16.5	36	M4	81	10.8	1.8	28.4	38	3	30	27.2	7
P25	100	22	41	G1/8	27	M5	15	9	117	21.5	31	47	33	25	65	M5	128	17.5	2.2	40	52.5	3.6	40	39.5	8
P32	125	25.5	52	G1/4	36	M6	15	11.5	152	28.5	38	59	36	27	90	M6	170	20.5	2.5	44	66.5	5.5	52	51.7	10
P40	150	28	69	G1/4	54	M6	15	12	152	34	44	72	36	27	90	M6	212	21	3	54	78.5	7.5	62	63	10
P50	175	33	87	G1/4	70	M6	15	14.5	200	43	49	86	36	27	110	M6	251	27	/	59	92.5	11	76	77	10
P63	215	38	106	G1/4	78	M8	21	14.5	256	54	63	107	50	34	140	M8	313	30	/	64	117	12	96	96	16
P80	260	47	132	G3/8	96	M10	25	22	348	67	80	133	52	36	190	M10	384	37.5	/	73	147	16.5	122	122	20