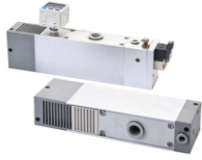
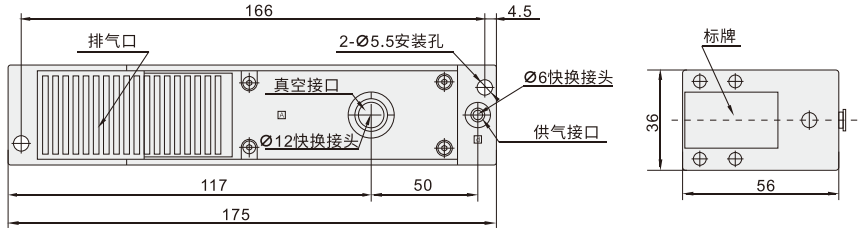


小喷嘴型多级真空发生器

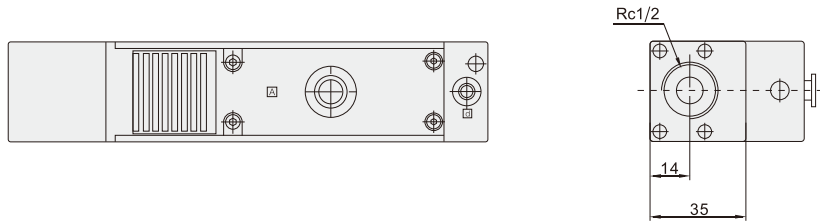


代码	类型		标准附件
HAXQ31	小喷嘴型	无阀	标准型
HAXQ32			通口排气
HAXQ41			带真空用接头
HAXQ42	带阀	带阀	带真空用数字式压力开关
HAXQ43			带供给阀/破坏阀
HAXQ44			带破坏阀
			内置消声器

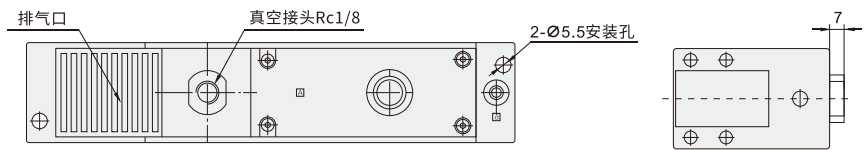
■标准 HAXQ31



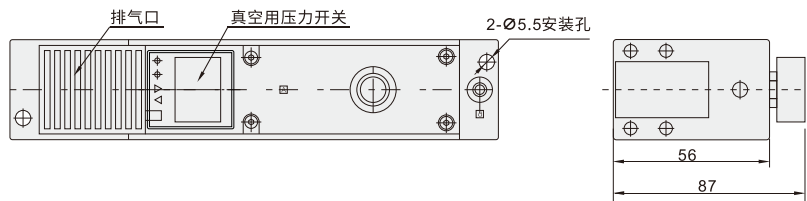
■通口排气 HAXQ32



■带真空用接头 HAXQ41

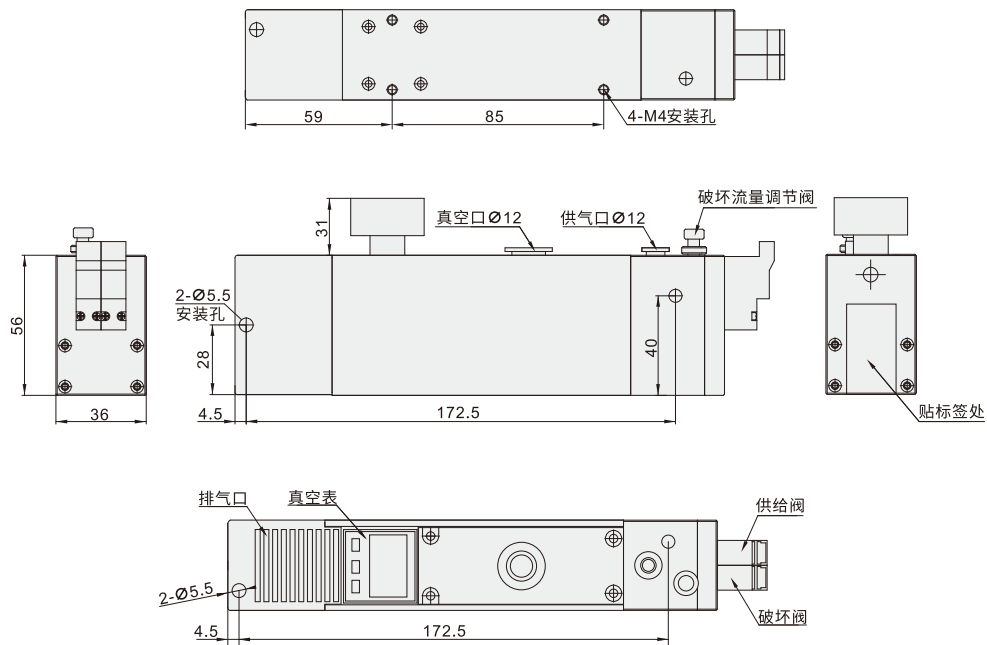


■带真空用数字式压力开关 HAXQ42

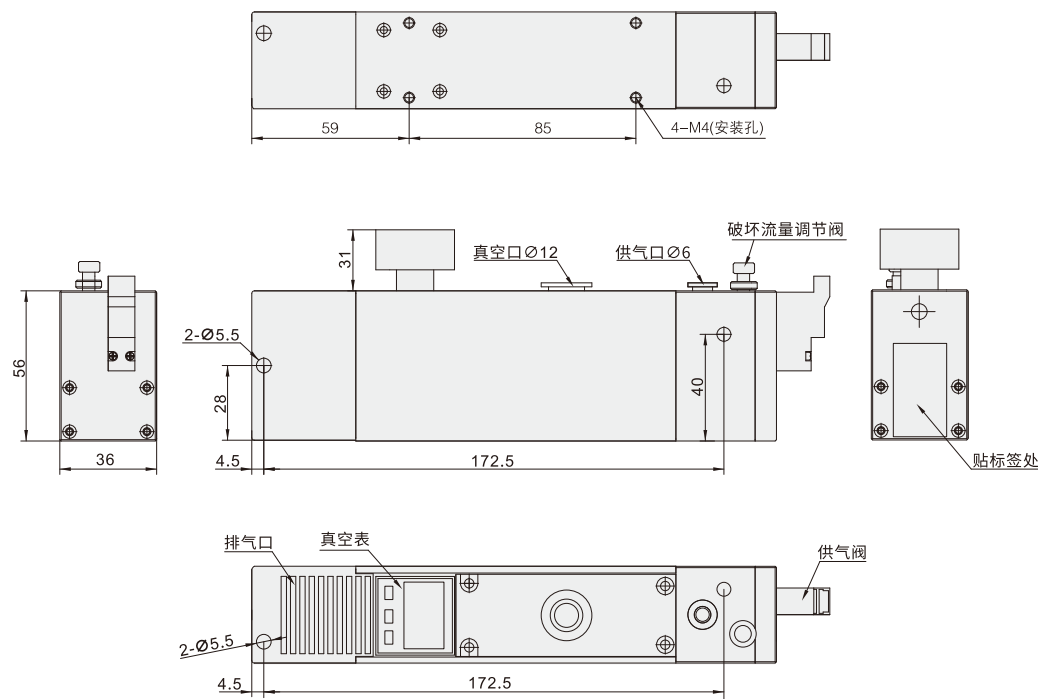


小喷嘴型多级真空发生器

■带供给阀/破坏阀 PZL112-K1□□□□-D
HAXQ43



■带破坏阀 PZL112-K2□□□□-D
HAXQ44



小喷嘴型多级真空发生器

选型参考

PZL1- 12 - □ - □ - K1 - 5 - Z - D - N

1 2 3 4 5 6 7 8

1 喷嘴直径(mm)	2 排气规格	3 排气接口螺纹	4 供给阀破坏阀组合	5 额定电压			
				DC□□		AC□□	
12:Ø1.2	无记号: 内置消声器 P: 通口排气	F: G1/2	K1: 带供给阀/破坏阀 K2: 带供给阀	5	24V	1	100V
				6	12V	2	200V
				V	6V	3	110V
				S	5V	4	220V
				R	3V	/	/
6 指示灯过电压保护回路		7 真空压力检出部		8 数显压力开关			
无记号: 无指示灯及过电压保护回路 S: 带过电压保护回路 z: 带指示灯及过电压保护回路		GN: 真空用接头 RC1/8 D: 真空用数显压力开关		型号R01导线长1.5m N: NPN 集电极开路1输出 P: PNP 集电极开路1输出			

■各真空度真空流量

供气压力bar	空气消耗量1/min	不同真空度 (-kPa) 的真空流量(l/min)									最大真空度
		0	10	20	30	40	50	60	70	80	
4.5	62	100	63	25	19	18	12	7.5	4.5	2.5	84

■各真空度抽气时间

供气压力bar	空气消耗量1/min	不同真空度 (-kPa) 的真空流量(l/min)								最大真空度
		10	20	30	40	50	60	70	80	
4.5	62	0.05	0.17	0.35	0.6	1	1.5	2.3	3.5	84

■真空发生器

喷嘴直径	1.2mm
最大真空流量	100L/min
空气消耗量	63L/min
最高真空度	-84kPa
最高使用压力	7bar
供给压力范围	2-5bar
标准供给压力	4.5bar
使用温度范围	5-50°C