

# 标准型 直立/水平真空口接管吸盘/吸盘镶件



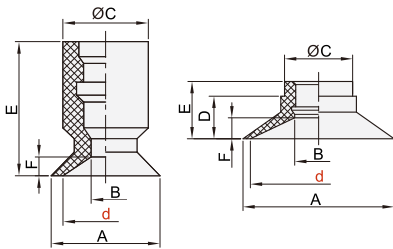
代码	类型	吸盘材质	颜色
HDSS31	平形	丁腈橡胶	黑色
HDSS32		硅胶	白色
HDSS33		丁腈橡胶	黑色
HDSS34	平形带肋	硅胶	白色
HDSS35		丁腈橡胶	黑色
HDSS36	风琴形	硅胶	白色

代码	类型	材质	颜色	适用吸盘
HDSS30	无痕吸盘PEEK镶件	树脂	米黄色	WEM31/32

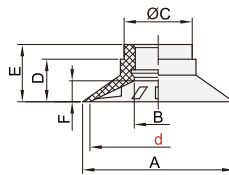
## ■真空吸盘

平形 HDSS31/32  
盘径 $\phi$ 2-8

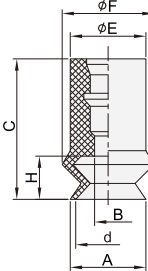
盘径 $\phi$ 10-50



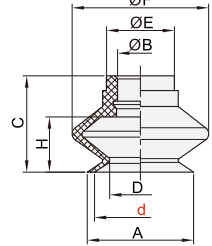
平形带肋 HDSS33/34  
盘径 $\phi$ 10-50



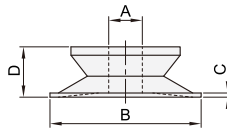
风琴形 HDSS35/36  
盘径 $\phi$ 6-8



盘径 $\phi$ 10-50



## ■吸盘镶件 HDSS30



型号		A	B	C	D	E	F
HDSS31 HDSS32	代码 盘径d						
	2	2.6	1.2	7	/	12	0.8
	4	4.8	1.6	7		12	0.8
	6	7	2.5	7		12	0.8
	8	9	2.5	7	/	12	1
	10	12	4	9	7.7	12	3
	13	15	4	9	7.7	12	3
	16	18	4	9	8.2	12.5	3.5
	20	23	4	10	9.5	14	4
	25	28	4	10	9.5	14	4
	32	35	4	10	10	14.5	4.5
	40	43	7	14	13.7	18.5	6.5
50	43	7	14	17.7	19.5	7.5	

型号		A	B	C	D	E	F	H
HDSS35 HDSS36	代码 盘径d							
	6	7	2.5	13	-	7	9	4
	8	9	2.5	13	-	7	10	4
	10	12	4	16	6	9	14	5.5
	13	15	4	18.5	9	9	19	7.5
	16	18	4	20	10	9	21	8.5
	20	22	4	23.5	12	10	25	10.5
	25	27	4	24	16	10	28	10.5
	32	34	4	29	19	10	37	14
	40	43	7	34	24	14	48	16
	50	53	7	38	32	14	57	19

型号		A	B	C	D	E	F
HDSS33 HDSS34	代码 盘径d						
	10	12	4	9	7.7	12	1.7
	13	15	4	9	7.7	12	1.8
	16	18	4	9	8.2	12.5	1.2
	20	23	4	10	9.5	14	1.7
	25	28	4	10	9.5	14	1.8
	32	35	4	10	10	14.5	2.3
	40	43	7	14	13.7	18.5	3.3
	50	53	7	14	14.7	19.5	3.8

代码	盘径d	A	B	C	D
HDSS30	6	1.6	7	0.5	3
	8	3	9	0.5	3
	10	3.5	12	0.5	3.5
	13	4	15	0.5	5.5
	16	4	18	0.5	6
	20	8	22	1	8.5
	25	10	27	1	8.5
	32	10	34	1	11.5



请按图示订货

### ■ HDSS30-d10

代码	盘径d
HDSS30	8
	10



交期Delivery

**5天** 发货

○本产品发货时间不含周日