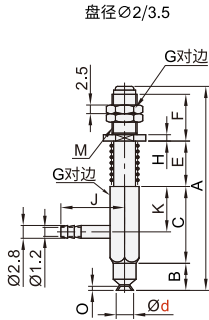


# 标准型 单层型真空吸盘组件 ◀ 侧向配管弹簧型

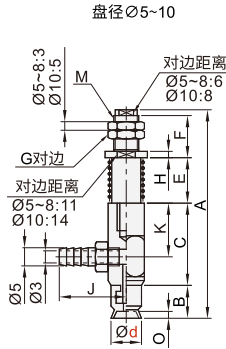


代码	类型	吸盘材质	颜色
HDSR17	侧向配管型	丁腈橡胶	黑色
HDSR18		硅胶	白色

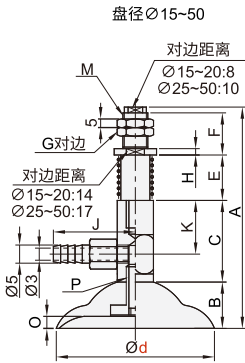
吸盘  
20



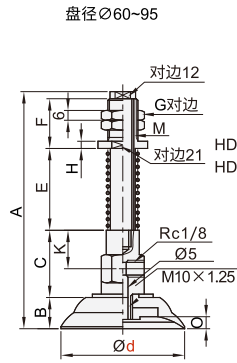
盘径Ø2/3.5



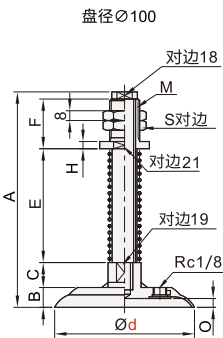
盘径Ø5~10



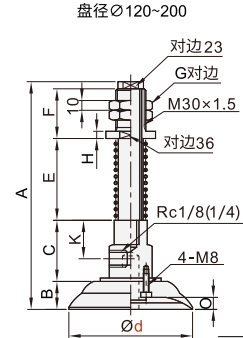
盘径Ø15~50



盘径Ø60~95



盘径Ø100



盘径Ø120~200

型号	行程	A	B	C	E	F	M	J	S	G	H	O	P
2	2.5	35.7	4	16.4	4.5	9	M5	11	11	7	1.5	0.5	
	5	40.7			9.5								
3.5	2.5	35.7	4	16.4	4.5	9	M5	11	11	7	1.5	0.5	
	5	40.7			9.5								
5	3	51	6.5	22.5	6	13	M9×1.0	13	13	12	-	0.8	
	10	65			20								
	15	75			30								
	25	95			50								
6	3	51	6.5	22.5	6	13	M9×1.0	13	13	12	-	0.8	
	10	65			20								
	15	75			30								
	25	95			50								
8	3	51.5	7	22.5	6	13	M9×1.0	13	13	12	-	0.8	
	10	65.5			20								
	15	75.5			30								
	25	95.5			50								
10	4	60	7.5	22.5	8	19	M9×1.0	19	14	/	1.5		
	10	72			20								
	20	92			40								
	30	112			60								
15	4	60	8	22	8	19	M9×1.0	19	14	14	3	M5	
	10	72			20								
	20	92			40								
	30	112			60								
20	4	62	10	22	8	19	M9×1.0	19	14	14	3	M5	
	10	74			20								
	20	94			40								
	30	114			60								
25	6	87	14	32	13	24	M14×1.5	23	20	17	4	3	M6
	15	104			30								
	30	134			60								
	50	174			100								
30	6	85	12	32	13	24	M14×1.5	23	20	17	4	3	M6
	15	102			30								
	30	132			60								
	50	172			100								
35	6	87	14	32	13	24	M14×1.5	23	20	17	4	3	M6
	15	104			30								
	30	134			60								
	50	174			100								
40	6	87	14	32	13	24	M14×1.5	23	20	17	4	3	M6
	15	104			30								
	30	134			60								
	50	174			100								
50	6	88	15	32	13	24	M14×1.5	23	20	17	4	3	M6
	15	105			30								
	30	135			60								
	50	175			100								
60	10	110.5	18.5	40	20	28	M16×1.5	28	21	5	5		
	30	150.5			60								
	50	190.5			100								
	70	230.5			140								
80	10	112.5	20.5	40	20	28	M16×1.5	28	21	5	5		
	30	152.5			60								
	50	192.5			100								
	70	232.5			140								
95	10	113	21	40	20	28	M16×1.5	28	21	5	5		
	30	153			60								
	50	193			100								
	70	233			140								
100	15	106	19	16	30	35	M22×1.5	35	/	27	6		
	30	136			60								
	50	176			100								
	70	216			140								
120	20	203.5	25.5	50	75	45	M30×1.5	38	36	10	9		
	100	293.5			165								
	20	210.5			75								
	100	300.5			165								
150	20	210.5	32.5	50	75	45	M30×1.5	38	36	10	9		
	100	300.5			165								
	20	215.5			75								
	100	305.5			165								



请按图示订货

## ■ HDSR17-d6-25

代码	盘径d	行程
HDSR17	6	25
	8	3



交期Delivery

**5天** 发货

○本产品发货时间不含周日

[www.vipdo.cn](http://www.vipdo.cn) 400-098-1117 工厂自动化零件一站式采购平台