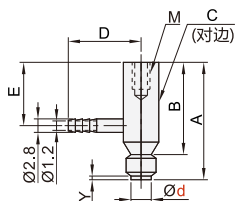


# 标准型 单层型真空吸盘组件 ◀ 侧向配管型

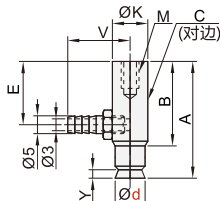


代码	类型	吸盘材质	颜色
HDSR13	侧向配管型	丁腈橡胶	黑色
HDSR14		硅胶	白色

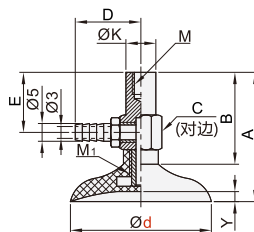
盘径 $\varnothing 2/3.5$



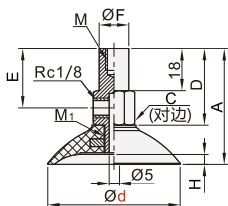
盘径 $\varnothing 5-10$



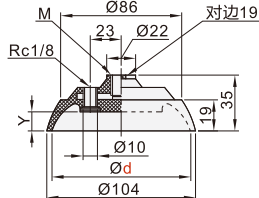
盘径 $\varnothing 15-50$



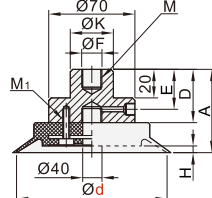
盘径 $\varnothing 60-95$



盘径 $\varnothing 100$



盘径 $\varnothing 120-150$



代码	盘径d	A	B	C	M	D	E	F	H	M <sub>1</sub>	
HDSR13 HDSR14	2	20	16	5	M3深5	11	11	/	0.5	/	
	3.5	20	16	5	M3深5	11	11		0.5		
	5	29	22.5	10	M4深6	21	13		10		0.8
	6	29	22.5	10	M4深6	21	13		10		0.8
	8	29.5	22.5	10	M4深6	21	13		10		1.2
	10	30	22.5	10	M4深6	21	13	10	1.5		
	15	30	22	14	M4深6	21	14	10	1.9		M5
	20	32	22	14	M4深6	21	14	10	2.3		M5
	25	46	32	14	M6深8	23	12	12	3.0		M6
	30	44	32	14	M6深8	23	12	12	2.0		M6
	35	46	32	14	M6深8	23	12	12	3.0		M6
	40	46	32	14	M6深8	23	12	12	3.5		M6
	50	47	32	14	M6深8	23	12	12	4.0		M8
	60	58.5	40	21	M8深11	/	28	17	5.0		M10×1.25
	80	60.5	40	21	M8深11		28	17	6.0		M10×1.25
95	61	40	21	M8深11	28		17	6.0	M10×1.25		
100	35	50	/	M12深18	/		22	6.0	/		
120	75.5	50	/	M16深20	30		30	6.0	4-M8		
150	82.5	50	/	M16深20	30	30	9.0	4-M8			



请按图示订货

## ■ HDSR13-d6

代码	盘径 d
HDSR13	6



交期 Delivery

5天 发货

○ 本产品发货时间不含周日