

精密型 薄物用型真空吸盘及组件



代码	吸盘材质	颜色
HDSH81	丁腈橡胶NBR	黑色
HDSH82	氟硅橡胶FS	

代码	类型	接管方式	吸盘材质	颜色
HDSL81	固定式顶部真空端口	快速接头型	丁腈橡胶NBR	黑色
HDSL82			氟硅橡胶FS	浅褐色
HDSL83	弹簧式顶部真空端口	快速接头型	丁腈橡胶NBR	黑色
HDSL84			氟硅橡胶FS	浅褐色
HDSL85	弹簧式侧面真空端口	快速接头型	丁腈橡胶NBR	黑色
HDSL86			氟硅橡胶FS	浅褐色
HDSL87	弹簧式直接安装型	螺纹型	丁腈橡胶NBR	黑色
HDSL88			氟硅橡胶FS	浅褐色

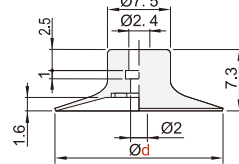
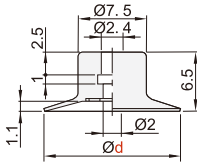
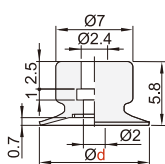
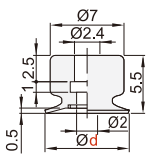
■真空吸盘

盘径 \varnothing 8

盘径 \varnothing 10

盘径 \varnothing 15

盘径 \varnothing 20



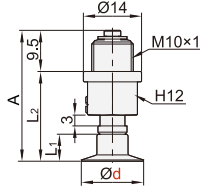
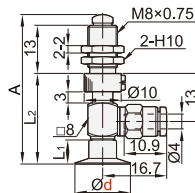
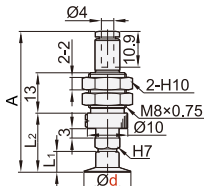
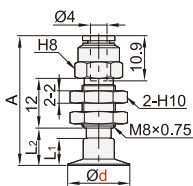
■吸盘组件

固定式顶部真空端口
HDSL81/82

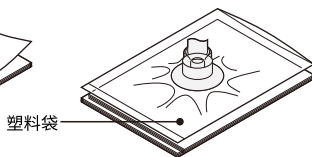
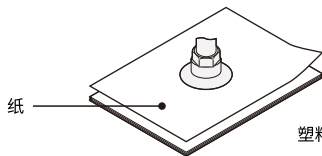
弹簧式顶部真空端口
HDSL83/84

弹簧式侧面真空端口
HDSL85/86

弹簧式直接安装型
HDSL87/88



■使用示例



特点: 适用于输送薄的制品
如纸/乙烯片材。

型号		A	L ₁	L ₂	重量 (g)
代码	盘径 d				
HDSL81	8	30.3	5.5	8	10
	10	30.6	5.8	8.3	10
HDSL82	15	31.3	6.5	9	10.2
	20	32.1	7.3	9.8	10.3

型号		A	L ₁	L ₂	最大负载 (N)	重量 (g)
代码	盘径 d					
HDSL83	8	42.2	5.5	16.5	1.0-1.9	8.8
	10	42.5	5.8	16.8	1.0-1.9	8.8
HDSL84	15	43.2	6.5	17.5	1.0-1.9	8.9
	20	44	7.3	18.3	1.0-1.9	9

型号		A	L ₁	L ₂	最大负载 (N)	重量 (g)
代码	盘径 d					
HDSL85	8	39.5	5.5	23.5	1.0-1.9	14
	10	39.8	5.8	23.8	1.0-1.9	14
HDSL86	15	40.5	6.5	24.5	1.0-1.9	14.1
	20	41.3	7.3	25.3	1.0-1.9	14.2

型号		A	L ₁	L ₂	最大负载 (N)	重量 (g)
代码	盘径 d					
HDSL87	8	30.5	5.5	21	2.3-3.9	14
	10	30.8	5.8	21.3	2.3-3.9	14
HDSL88	15	31.5	6.5	22	2.3-3.9	14.2
	20	32.3	7.3	22.8	2.3-3.9	14.3

型号	
代码	盘径 d
HDSH81 HDSH82	8
	10
	15
	20



请按图示订货

■HDSL81-d8

代码	盘径 d
HDSL81	8
	10



交期Delivery

5天 发货

○本产品发货时间不含周日