

# 低矮平面带槽型真空吸盘组件 ◀ 固定式/弹簧式顶部真空端口

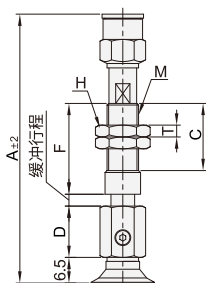
吸盘

20

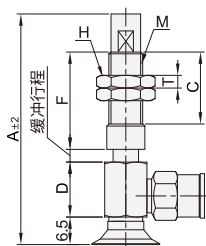


代码	类型	接管方式	吸盘材质	吸盘类型	颜色
HDSK61	弹簧式顶部真空端口	快速接头	丁腈橡胶	DSH31	黑色
HDSK62			硅胶	DSH32	乳白色
HDSK63			导电硅胶	DSH33	黑色红点
HDSK64			氟橡胶	DSH34	灰色
HDSK65	弹簧式侧端真空端口	快速接头	丁腈橡胶	DSH31	黑色
HDSK66			硅胶	DSH32	乳白色
HDSK67			导电硅胶	DSH33	黑色红点
HDSK68			氟橡胶	DSH34	灰色

弹簧式顶部真空端口  
HDSK61/62/63/64



弹簧式侧端真空端口  
HDSK65/66/67/68



型号		缓冲形式	配管直径	缓冲行程	A	M	D	B	C	H	T
代码	盘径d										
HDSK61 HDSK62 HDSK63 HDSK64	10	J(可回转型) K(不可回转型)	4 6	3	68.5	M8×0.75	13	23	17	12	3
	10			10	75.5	M8×0.75	13	23	17	12	3
	10			15	88	M8×0.75	13	30.5	24.5	12	3
	15			3	68.5	M8×0.75	13	23	17	12	3
	15			10	75.5	M8×0.75	13	23	17	12	3
	15			15	88	M8×0.75	13	30.5	24.5	12	3
	20			3	68.5	M8×0.75	13	23	17	12	3
	20			10	75.5	M8×0.75	13	23	17	12	3
	20			15	88	M8×0.75	13	30.5	24.5	12	3
	25			6	86.5	M14×1.0	18	36	28	19	5
	25			15	95.5	M14×1.0	18	36	28	19	5
	30			6	86.5	M14×1.0	18	36	28	19	5
	30			15	95.5	M14×1.0	18	36	28	19	5
	HDSK65 HDSK66 HDSK67 HDSK68			10	J(可回转型) K(不可回转型)	4 6	3	68.5	M8×0.75	13	23
10		10	75.5	M8×0.75			13	23	17	12	3
10		15	88	M8×0.75			13	30.5	24.5	12	3
15		3	68.5	M8×0.75			13	23	17	12	3
15		10	75.5	M8×0.75			13	23	17	12	3
15		15	88	M8×0.75			13	30.5	24.5	12	3
20		3	68.5	M8×0.75			13	23	17	12	3
20		10	75.5	M8×0.75			13	23	17	12	3
20		15	88	M8×0.75			13	30.5	24.5	12	3
25		6	86.5	M14×1.0			18	36	28	19	5
25		15	95.5	M14×1.0			18	36	28	19	5
30		6	86.5	M14×1.0			18	36	28	19	5
30		15	95.5	M14×1.0			18	36	28	19	5



请按图示订货

## ■ HDSK65-d10-J-4-3

代码	盘径 d	缓冲形式	配管直径	缓冲行程
HDSK65	15	J	4	3



交期 Delivery

5天 发货

○本产品发货时间不含周日



www.vipdo.cn 400-098-1117

工厂自动化零件一站式采购平台