

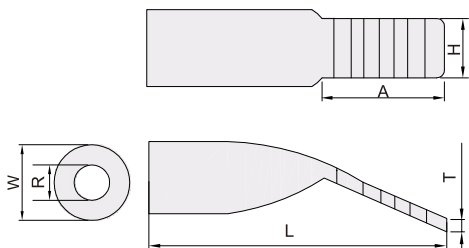
# C45插件型鸭嘴线鼻/C45插针型鸭嘴线鼻



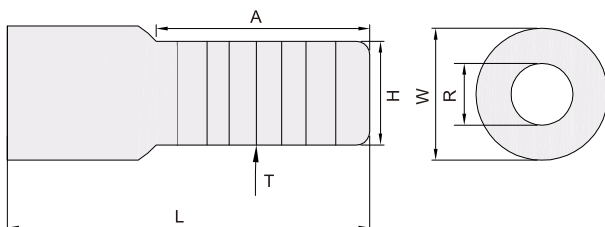
代码	类型	材质	表面处理	焊接方式
JDZA01	裸压着端子 插针端头	紫铜	镀锡	接缝焊银

代码	类型	材质	表面处理	规格
JDZA11	C45插针型鸭嘴线鼻	2T紫铜	镀锡	多规格可选

裸压着端子  
JDZA01



C45插针型鸭嘴线鼻  
JDZA11



## 裸压着端子：产品参数

型号	R	W	A	H	T	L
C45-4 <sup>2</sup>	3.5	4.8	9.5	4.15	1	22
C45-6 <sup>2</sup>	4.3	5.5	9.3	5.6	1.06	25.1
C45-10 <sup>2</sup>	5.3	6.45	11.8	6.05	1.25	31.05
C45-16 <sup>2</sup>	6.2	7.6	11.9	6.9	1.4	32.9
C45-25 <sup>2</sup>	7	9.1	12.8	7.1	2	34.85
C45-35 <sup>2</sup>	8.7	10.9	12.8	6.85	2.3	37.4
C45-50 <sup>2</sup>	9.5	12.6	13.2	6.83	2.5	41.25
C45-70 <sup>2</sup>	11.5	14.9	16.2	10.3	2.9	45.1
C45-95 <sup>2</sup>	13.9	18.2	14	8.55	3.4	46.7

■ 优质T2紫铜，镀锡导电性优，耐腐蚀性强

■ 鸭嘴形独特设计，接线快，无缝焊接使导体和端子间具有良好接触性和拉伸强度。

## C45插针型鸭嘴线鼻：产品参数

型号	R	W	A	H	T	L
C45-2.5 <sup>2</sup>	2.8	4	12.9	4.8	0.65	17.65
C45-4 <sup>2</sup>	3.05	4.8	13.2	4.8	0.8	18.9
C45-6 <sup>2</sup>	4.1	6	14	5.85	0.8	21
C45-10 <sup>2</sup>	5.5	7.6	13.9	6.2	1	22.6
C45-16 <sup>2</sup>	7	9.5	15.65	6.75	1.2	26.1
C45-25 <sup>2</sup>	8.5	11.85	15.4	7	1.55	27.7
C45-35 <sup>2</sup>	9.5	12.7	16.32	7.05	1.5	30.4
C45-50 <sup>2</sup>	11.7	14.7	17	7.15	1.5	31.65

