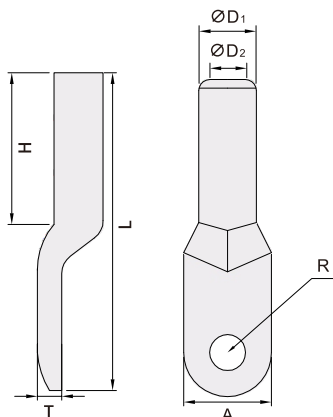


紫铜镀锡DT铜鼻子系列



型号	材质	表面处理	表面处理	适用范围
JDTA01	T2 紫铜/镀锡	10-630mm ²	酸洗	配电箱等
JDTB01				



弹
簧
端
子
13

DTA01 产品参数

厂标A级DT铜鼻子	尺寸人工测量有细微误差, 请根据实际为准 (单位: mm)							
	R	A	T	ØD ₂	ØD ₁	L	穿线深度	每包只
DT-10	8.4	16	2.2	5.9	9	64	30	20只/包
DT-16	8.4	16	2.5	6.4	10.5	65.5	31.7	20只/包
DT-25	8.4	18	2.8	7.4	11	71.5	36.5	20只/包
DT-35	10.4	20	3	8.4	12.1	75	37.6	20只/包
DT-50	10.4	23	3.8	9.8	14	85.8	42	20只/包
DT-70	12.45	26	4.1	11.7	16	92	42.6	10只/包
DT-95	12.4	28	4.8	13.3	18	102	49	10只/包
DT-120	14.4	30	5	15.3	20	108	50	10只/包
DT-150	14.4	34	5.7	16.8	22.2	116	55.5	10只/包
DT-185	16.4	37	5.9	18.9	24	126	60	10只/包
DT-240	16.5	40	6.5	20.9	27	136	66	10只/包
DT-300	20.9	50	7.6	23.4	30	150	70	5只/包
DT-400	20.9	50	8	26	34	160	77	5只/包
DT-500	20.9	55	8.2	29.2	38	171	76	5只/包

DTB01 产品参数

厂标B级DT铜鼻子	尺寸人工测量有细微误差, 请根据实际为准 (单位: mm)							
	R	A	T	ØD ₂	ØD ₁	L	穿线深度	每包/只
DT-10	8.25	14	2	5.9	8	58.5	27	20只/包
DT-16	8.25	15	2	6.4	9	60	31.5	20只/包
DT-25	8.4	16.1	2.3	7.4	10	64	31.9	20只/包
DT-35	10.4	18	2.4	8.3	11.2	71	35.6	20只/包
DT-50	10.4	20	3	9.8	13	73	36	20只/包
DT-70	12.5	23	3.2	11.7	15.1	85	40	10只/包
DT-95	12.4	26	3.4	13.3	17	95	46.5	10只/包
DT-120	14.4	28	3.8	15.3	19	101	47.6	10只/包
DT-150	14.4	30	4.2	16.8	21.1	107.5	51	10只/包
DT-185	16.3	34	4.7	18.8	22.95	116.7	54	10只/包
DT-240	18.4	36.25	5	20.8	25	121.3	58.5	10只/包
DT-300	20.8	45	6.5	23.3	29	147.5	68	5只/包



www.vipdo.cn



400-098-1117

工厂自动化零件一站式采购平台

汇集国内外知名品牌, 让采购更便捷, 让设计更高效!