

子弹型绝缘对接端子/圆型冷压端子·RV系列



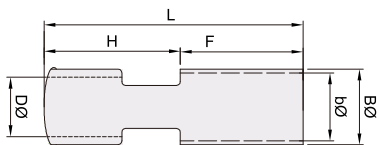
■子弹型绝缘对接端子

代码	名称	颜色	材质	特点
JDZB11	子弹型绝缘对接端子	白红蓝黄	黄铜	镀锡保护 导电性强

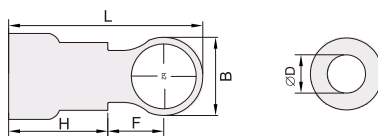
■RV系列

代码	名称	颜色	材质	特点
JDZB21	RV冷压端子	红 黄 绿 蓝 黑	黄铜	镀锡保护 导电性强

子弹型绝缘对接端子
JDZB11



RV系列
JDZB21



■子弹型绝缘对接端子：产品参数

型号	款式	颜色	电流上限	导线范围	
				AWG	mm ²
FRFNY5.5-156	母	黄	24A	12-10	4-6
MRFNY5.5-156	公				
FRFNY2-156	母	蓝	15A	16-14	1.5-2.5
MRFNY2-156	公				
FRFNY1.25-156	母	红	10A	18-16	0.75-1.5
MRFNY1.25-156	公				
FRFNY0.5-0.75	母	白	5A	22-18	0.5-0.75
MRFNY0.5-0.75	公				

型号	尺寸(mm)						
	BΦ	bΦ	DΦ	dΦ	L	F	H
FRFNY5.5-156	6.8	4.9	6.3	3.5	27.0	17.0	10.0
MRFNY5.5-156	8.5	5.0	6.3	3.4	27.5	17.5	10.0
FRFNY2-156	6.1	3.9	5.0	2.4	24.0	14.0	10.0
MRFNY2-156	7.5	4.0	5.0	2.4	25.0	15.5	10.0
FRFNY1.25-156	6.1	3.9	4.2	1.8	24.0	14.0	10.0
MRFNY1.25-156	7.5	4.0	4.2	1.8	25.0	15.0	10.0
FRFNY0.5-0.75	3.5	2.6	3.7	1.3	24.0	13.0	11.0
MRFNY0.5-0.75	5.3	2.0	3.7	1.3	27.0	15.5	11.5

■基本参数

名称	尼龙子弹型对接端子
绝缘套材质	尼龙管
端头材质	黄铜:紫铜
线夹特点	可拔插, 可以快速更换失效元件
使用方法	去掉电线需要连接部分的保护层, 将电线插入接线端子, 用钳子夹紧, 将端子对接插入即可
适用线型	软硬线均可
适用线径	软硬线均可

■RV系列

型号	尺寸(mm)							数量
	L	H	F	B	d2	DΦ	材质	
RV1.25-3	18.0	10.5	5.7	5.7	3.5	4.3	黄铜	1000
RV1.25-4	20.0	10.5	6.2	6.2	4.1	4.3	黄铜	1000
RV1.25-5	21.5	10.5	6.6	8.0	5.2	4.3	黄铜	1000
RV1.25-6	26.6	10.5	6.5	11.6	6.5	4.3	黄铜	1000
RV1.25-8	26.6	10.5	6.3	11.6	8.4	4.3	黄铜	1000
RV2-3	18.5	10.5	4.3	6.6	3.2	4.8	黄铜	1000
RV2-4	20.0	10.5	6.2	6.6	4.1	4.8	黄铜	1000
RV2-5	22.3	10.5	7.75	8.5	5.2	4.8	黄铜	1000
RV2-6	27.5	10.5	11	12	6.5	4.8	黄铜	1000
RV2-8	27.5	10.5	11	12	8.4	4.8	黄铜	1000
RV2-10	30.8	10.5	13.9	13.7	10.5	4.8	黄铜	1000
RV2-12	36.5	10.5	16.5	19.2	13	4.8	黄铜	1000
RV3.5-4	25	13	7.7	8	4.3	5.8	黄铜	500
RV3.5-5	25	13	7.7	8	5.3	5.8	黄铜	500
RV3.5-6	27.9	13	7.7	12	6.4	5.8	黄铜	500
RV3.5-8	32	13	13.5	12	8.4	5.8	黄铜	500
RV5.5-4	22.8	13.5	5.5	7	4.2	6.5	黄铜	500
RV5.5-5	26.2	13.5	7.7	9	5.1	6.5	黄铜	500
RV5.5-6	30	13.5	8.1	11.65	6.3	6.5	黄铜	500
RV5.5-8	34	13.5	8.4	8.6	8.4	6.5	黄铜	500
RV5.5-10	34	13.5	15.5	15	10.3	6.5	黄铜	500