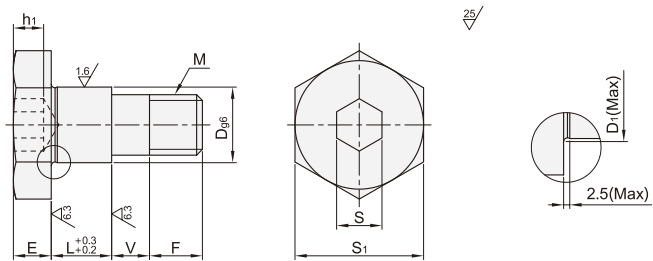


# 支点销 ◀ 短头内六角孔型



代码	类型	材质		硬度	表面处理	
		国标	相当			
MYE01	短头内六角孔型	标准型	35CrMo	SCM435	33~38HRC	发黑
MYE06			0Cr18Ni9	SUS304	/	/
MYE11		自由指定型	35CrMo	SCM435	33~38HRC	发黑
MYE16			0Cr18Ni9	SUS304	/	/



型号		L 选择		V 最小单位0.1	S	S <sub>1</sub>	h <sub>1</sub>	E	F	M	D <sub>1</sub>
标准型 MYE01 MYE06	6	-0.004	5 6 9 10 12 16	2.0~55.0	3	10	2	5	7	M4	6.5
		-0.012	5 6 9 10 12 13 19		5	13	3		9	M6	8.7
	8	-0.005	9 10 12 16 19 22 25	3.0~80.0	6	17	4	12	M8	10.8	
		-0.014			8	19	5	6	16	M10	12.8
	10	-0.006		4.0~90.0	10	24	6	7	18	M12	17
		-0.017			10	27	7	8	19		
	12	-0.007		4.0~110.0	14	30	7	8	24	M16	21
		-0.020			14	30	7	8	24	M16	21

型号		L 最小单位1	V 最小单位0.1	F 最小单位1	S	S <sub>1</sub>	h <sub>1</sub>	E	M	D <sub>1</sub>
自由指定型 MYE11 MYE16	6	5~16	2.0~55.0	4~7	3	10	2	5	M4	6.5
		5~19		6~9	5	13	3		M6	8.7
	8	9~25	3.0~80.0	8~12	6	17	4	M8	10.8	
				10~16	8	19	5	6	M10	12.8
	10		4.0~90.0	12~18	10	24	6	7	M12	17
				16~24	14	30	7	8	M16	19
	12		4.0~110.0	16~24	14	30	7	8	M16	21

代码	技术要求										
VG	<p>选型方法 VG 变更V尺寸的外径公差为g6</p> <p>V尺寸适用范围</p> <table border="1"> <thead> <tr> <th>D</th> <th>V</th> </tr> </thead> <tbody> <tr> <td>6 8</td> <td>10~50</td> </tr> <tr> <td>10 12 13</td> <td>15~70</td> </tr> <tr> <td>15 16 18</td> <td>20~80</td> </tr> <tr> <td>20</td> <td>20~100</td> </tr> </tbody> </table>	D	V	6 8	10~50	10 12 13	15~70	15 16 18	20~80	20	20~100
D	V										
6 8	10~50										
10 12 13	15~70										
15 16 18	20~80										
20	20~100										

**MYE01-D6-L6-V2.0-VG**

型号	L	V	可选加工
代码 Dg6 MYE01 6	5 6 9 10 12 16	2.0~55.0	VG

请按图示订货

交期Delivery **5天** 发货

○本产品发货时间不含周日