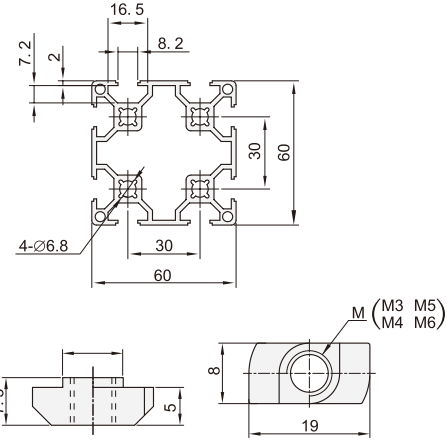


同步带输送机

◀ 双列重载型·头部驱动双槽型材(带轮直径70mm)

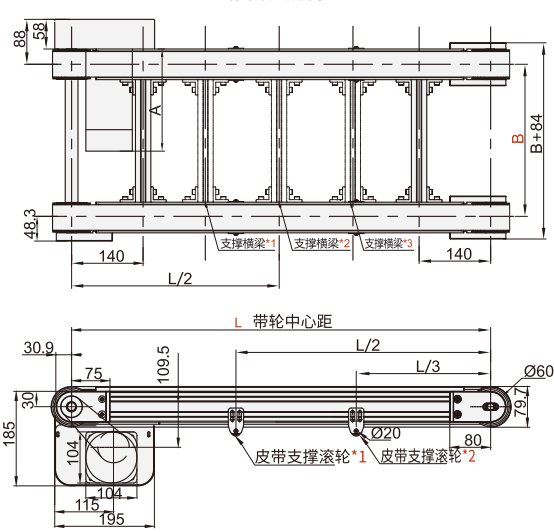


■ 型材截面放大图



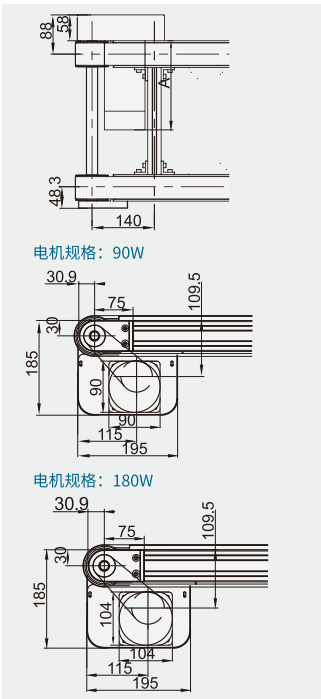
- 可使用GB/T6170规格的六角螺母。
- 默认放置M6(以配件形式附赠)

■ 整机尺寸图



- ※1 L>2000且≤3500时, 附加1个皮带支撑轮,L>3500时, 附加2个皮带支撑轮。
- ※2 L<1000时, 一根横梁支撑;1000≤L≤1500时, 二根横梁支撑;1500<L≤2500时, 三根横梁支撑;2500<L≤4000时, 四根横梁支撑;L>4000时, 五根横梁支撑;
- ※3 请按标准传送方向传送物品。反向运转会容易造成跑偏。

■ 调速\定速\变频电机尺寸(参考值)



电机规格: 90W

电机规格: 180W

■ A/R尺寸表(单位:mm)

输出功率		90W							
马达	规格	定速电机				调速电机			
	制造商	台制		国产		台制		国产	
减速比		5~18	20~180	5~15	18~180	5~18	20~180	5~15	18~180
A		198	207	183	198	201	219	197	212
输出功率		120W							
马达	规格	定速电机				调速电机			
	制造商	台制		国产		台制		国产	
减速比		5~18	20~180	5~15	18~180	5~18	20~180	5~15	18~180
A		198	209	183	198	209	219	197	212
输出功率		140W							
马达	规格	定速电机				调速电机			
	制造商	台制		国产		台制		国产	
减速比		5~18	20~180	5~15	18~180	5~18	20~180	5~15	18~180
A		220	230	213	227	230	240	223	237
输出功率		180W							
马达	规格	定速电机				调速电机			
	制造商	台制		国产		台制		国产	
减速比		5~18	20~180	5~15	18~180	5~18	20~180	5~15	18~180
A		230	240	233	243	240	250	237	247

- ※1输出功率=90/120W时, K值=90mm。
- ※2输出功率=140/180W时, K值=104mm。

同步带输送机

◀ 双列重载型·头部驱动双槽型材(带轮直径70mm)

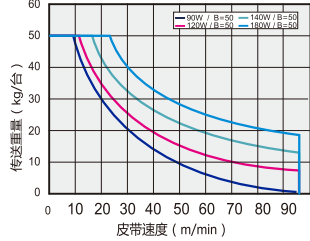
■ 齿轮头减速比(参考值)

齿轮头 减速比	皮带速度(m/min)	
	50Hz	60Hz
5	67.5	84.1
7.5	45.0	56.1
9	37.5	46.7
12.5	27.0	33.6
15	22.5	28.0
18	18.8	23.4
25	13.5	16.8
30	11.3	14.0
36	9.4	11.7
50	6.8	8.4
60	5.6	7.0
75	4.5	5.6
90	3.8	4.7
100	3.4	4.2
120	2.8	3.5
150	2.3	2.8
180	1.9	2.3

■ 长宽控制表

型号	B	长宽控制表				
		L600 1000	L1005 2000	L2005 3000	L3005 4000	L4005 5000
SSP01 “—” 无此 规格	150~300	●	●	●	●	●
	301~400	●	●	●	●	●
	401~500	●	●	●	●	●
	501~600	—	●	●	●	●
	—	—	—	—	—	—

■ 传送能力(参考值)



- 减速比小于等于25时, 齿轮输出方向与电机输出方向相同; 减速比大于等于30时, 齿轮输出方向与电机输出方向相反。

型号		L (最小单位 5mm)	电机选择			皮带规格	电机品 牌选择
代码	B选择		输出功率(W)	电机类型	规格		
SSP01	150~600	500~5000	90 120	TA 220 (单相)	IM(定速电机) SCM(速度控制电机)	C(一般用·白色聚胺脂) E(一般用·白色半透明) G(滑动用·绿色双面布) K(防滑用·背面加PU胶) N(防静电用·黑色)	A(无刷电机) T(台制电机) J(精研电机)
				SA200 (三相)	INV(变频器)		

■ 选型范例表

类型	系列码	宽度	长度	输出功率	电机类型	规格	皮带规格	电机品牌
定速型					SSP01-B150-L1000-120-TA220-IM-18-C-T			
类型	系列码	宽度	长度	输出功率	电机类型	规格	皮带规格	电机品牌
调速型					SSP01-B150-L1000-120-TA220-SCM-18-C-T			
类型	系列码	宽度	长度	输出功率	电机类型	规格	皮带规格	电机品牌
变频型					SSP01-B150-L1000-120-SA200-INV-18-C-T			

■ 可选加工及注意事项

系列码	可变更电机安装位置	系列码	附带后装螺母
技术说明		技术说明	
	*指定方法:-FZ *电机反装仅头部驱动可指定。		指定方法: -MB4、MB4表示每条槽4个螺母
指定方法: SSP01-B150-L1000-120-TA220-SCM-18-G-A-FZ		指定方法: SSP01-B150-L1000-120-TA220-SCM-18-G-A-MB4	