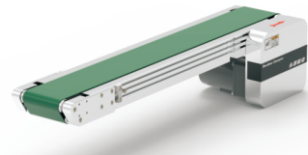
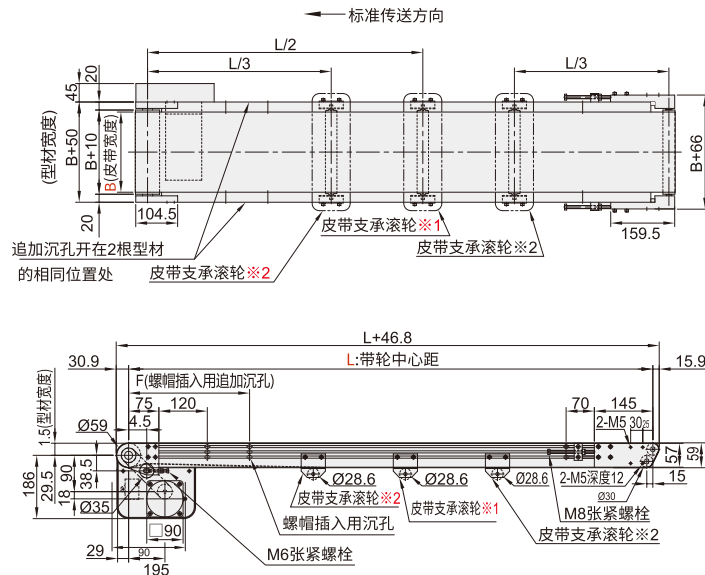


平皮带输送机 ◀ 高输出型·带防跑偏肋头部驱动三槽型材(带轮直径57mm/30mm)



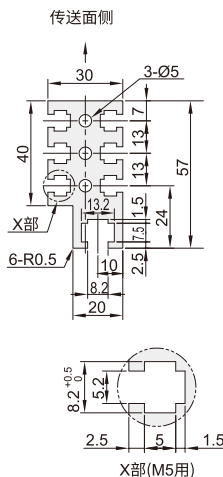
代码	类型	材质			表面处理		
SGT31	导条防跑偏	型材	电机盖板	带轮固定座	型材	电机盖板	带轮固定座
		铝合金			阳极氧化	喷涂	

■整机尺寸图



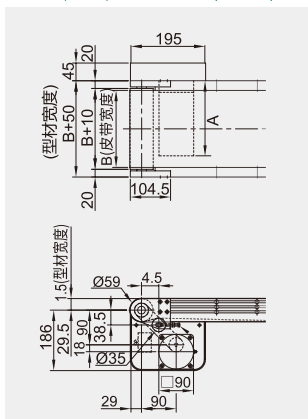
- 图中的尺寸为皮带规格H(厚1mm)的尺寸。请注意，皮带厚度因皮带规格而异。
- 因为安装带轮固定座，使用铝合金型材槽Z部，该范围内不能移动螺母
- 因背面焊接导条，皮带表面会有轻微凸起。

■ 型材截面放大图



- 可使用GB/T6170规格的六角螺母

■ 调速\定速\变频电机尺寸(参考值)



- 输出功率=60/90/120/180W时,
K值=90mm。

■ A尺寸表(单位:mm)

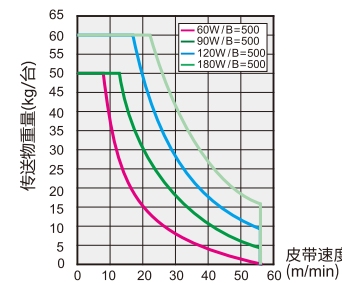
输出功率		60W							
马达	规格	定速电机				调速电机			
	制造商	台制		国产		台制		国产	
减速比		5~18	20~180	5~15	18~180	5~18	20~180	5~15	18~180
A		182	168	183	129	194	203	178	193
输出功率		90W							
马达	规格	定速电机				调速电机			
	制造商	台制		国产		台制		国产	
减速比		5~18	20~180	5~15	18~180	5~18	20~180	5~15	18~180
A		198	207	183	198	201	219	197	212
输出功率		120W							
马达	规格	定速电机				调速电机			
	制造商	台制		国产		台制		国产	
减速比		5~18	20~180	5~15	18~180	5~18	20~180	5~15	18~180
A		198	209	183	198	209	219	197	212
输出功率		180w							
马达	规格	定速电机				调速电机			
	制造商	台制		国产		台制		国产	
减速比		5~18	20~180	5~15	18~180	5~18	20~180	5~15	18~180
A		230	240	233	243	240	250	237	247

平皮带输送机 ◀ 高输出型·带防跑偏头部驱动三槽型材(带轮直径57mm/30mm)

■ 齿轮头减速比(参考值)

齿轮头 减速比	皮带速度(m/min)	
	50Hz	60Hz
5	48.3	60.2
7.5	32.2	40.1
9	26.9	33.4
12.5	19.3	24.1
15	16.1	20.1
18	13.4	16.7
25	9.7	12.0
30	8.1	10.0
36	6.7	8.4
50	4.8	6.0
60	4.0	5.0
75	3.2	4.0
90	2.7	3.3
100	2.4	3.0
120	2.0	2.5
150	1.6	2.0
180	1.3	1.7

■ 传送能力(参考値)



- 定速电机：通过电容启动及正反转控制，力矩为最大输出。
- 调速电机：通过可控硅导角的大小，控制输出电压高低的作用，从而改变速度的快慢同理，最大输出力矩为满刻度，调整速度的同时也在改变输出力矩。
- 变频电机：通过改变电机定子电源的频率，从而达到调速的目的。
- 根据使用条件，搬运能力会有所不同；
- 图表是水平条件的搬运能力。

■ 长宽控制表

长宽控制表							
型号	B	L480 1000	L1005 1500	L1505 2000	L2005 700	L2505 3000	L3005 4000
SGT31 "一"无此 规格	100	●	●	●	●	●	●
	200	●	●	●	●	●	●
	300	—	●	●	●	●	●
	400	—	—	—	●	●	●
	500	—	—	—	—	—	●

- 减速比小于等于25时，齿轮输出方向与电机输出方向相同；减速比大于等于30时，齿轮输出方向与电机输出方向相反。



型号		L (最小单位 5mm)	电机选择							皮带规格	电机品 牌选择	
代码	B选择		输出功率(W)	电机类型	规格	齿轮头减速比						
SGT31	100	440~4000	60 90 120 180	TA 220 (单相)	IM(定速电机) SCM(速度控制电机)	5	7.5	9	12.5	15	H(一般用. 绿色) D(电子传送用. 黑色) F(食品用. 白色) M(耐油规格. 藏青色) P(耐高温规格. 棕色) U(滑动用. 绿色布纹) Q(倾斜用. 白色) W(防滑动用. 蓝色)	A(无刷电机) T(台制电机) J (精研电机)
	200			150	180	18	25	30	36	50		
	300											
	400		SA200 (三相)	INV(变频器)								
	500											

- 上述皮带厚度因皮带弯曲半径限制, 适用于滚径为60mm, 平皮带会因各生产商产生表面颜色色差及厚度公差。

■ 选型范例表

类型	系列码	宽度	长度	输出功率	电机类型	规格	皮带规格	电机品牌
定速型					SGT31-B100-L1000-60-TA220-IM-18-H-T			
类型	系列码	宽度	长度	输出功率	电机类型	规格	皮带规格	电机品牌
调速型					SGT31-B100-L1000-60-TA220-SCM-18-H-T			
类型	系列码	宽度	长度	输出功率	电机类型	规格	皮带规格	电机品牌
变频型					SGT31-B100-L1000-60-SA220-INV-18-H-T			

■ 可选加工及注意事项

系列码	可变更电机安装位置
技术说明	 <p>*指定方法:-FZ *电机反装仅头 部驱动可指定。</p>
指定方法: SGT31-B100-L1000-60-TA220-SCM-12.5-H-T-FZ	
系列码	可变更平皮带厚度
技术说明	 <p>*指定方法:-T2 *请参考《皮带厚度控制表》指定厚度。</p>
指定方法: SGT31-B100-L1000-60-TA220-SCM-12.5-H-T-T2	

附带后装螺母
L≥2005时，装有1个皮带支承滚轮。
L≥3005时，本图的位置处装有2个皮带支承滚轮。
追加工螺母沉孔后，螺母不放置槽内，为附属配件赠送，可指定附赠螺母数量。
指定方法: -MB10
指定方法: SGT31-B100-L1000-60-TA220-SCM-18-H-T-MB10

皮带厚度控制表				
型号	负载(KG)	宽度(B:mm)	中心距(L:mm)	厚度(T:mm)
SGT31	0~20	100~200	480~1500	1
	21~40	100~300	480~2500	1.5
	41~60	100~500	480~4000	2