

# 歧管块 ◀ 十字型端面无孔 间距指定型/T型端面贯穿 间距固定型



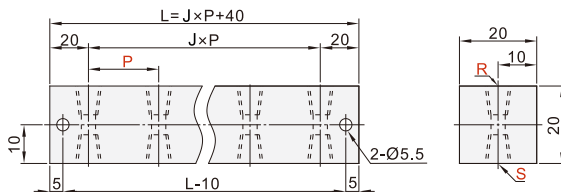
## ■十字型端面无孔 标准型

代码	类型	材质		边长	常压
		国标	相当		
HBBR21	十字形端面无孔 间距指定型	LF2	A5052	20×20	1MPa≈10.2Kgf/cm <sup>2</sup> 以下

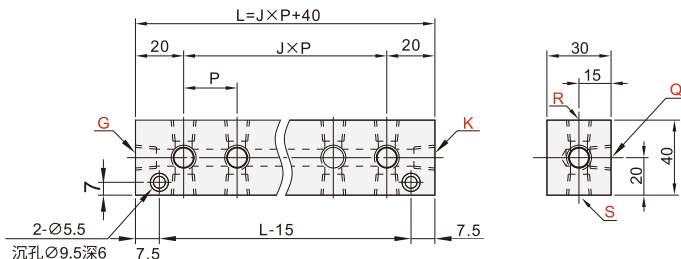
## ■T形端面贯穿 间距固定型

代码	类型	材质		边长	表面处理	常压
		国标	相当			
HBBR01	T形端面贯穿 间距固定型	LF2	A5052	30×40	本色阳极氧化	1MPa≈10.2Kgf/cm <sup>2</sup> 以下

十字形端面无孔 标准型  
HBBR21



T形端面贯穿 间距固定型  
HBBR01



## ■十字型端面无孔 标准型

型号		Rc(PT)/M选择 R-S	间距P(最小单位1)	J	螺孔数
代码	侧面孔数				
HBBR21	2	1 (1/8)	15-50	1	4
	3	3M (M3)		2	6
	4	4M (M4)		3	8
	5	5 (M5)		4	10
	6			5	12

## ■T形端面贯穿 间距固定型

型号		Rc(PT)/M选择 Q-R-S-G-K	间距P(最小单位1)	J	螺孔数
代码	侧面孔数				
HBBR01	1	1 (1/8)	30	0	5
	2	2 (1/4)		1	8
	3	5 (M5)		2	11
	4	1N (NPT1/8)		3	14
	5	2N (NPT1/4)		4	17
	6			5	20



请按图示订货

### ■ HBBR21-2-R3M-S4M

代码	侧面孔数	Rc(PT)/M选择 R-S
HBBR21	2	3M(M3) 4M(M4)



交期Delivery

5天

发货

○本产品发货时间不含周日