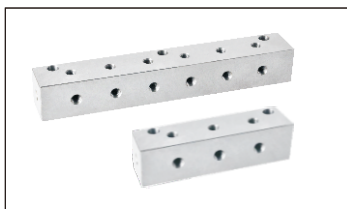
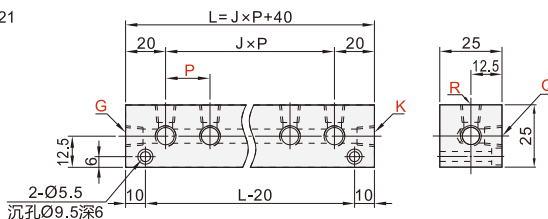


气压连接块 ◀ L形端面贯穿/间距指定型

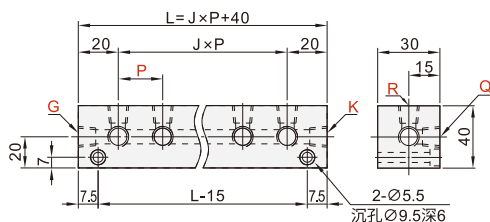


代码	类型	材质		边长	表面处理	常压
		国标	相当			
HBBE21	L形端面贯穿	LF2	A5052	25×25	本色 阳极氧化	1MPa≈10.2Kgf/cm²以下
HBBE22				30×40		
HBBE23				50×50		

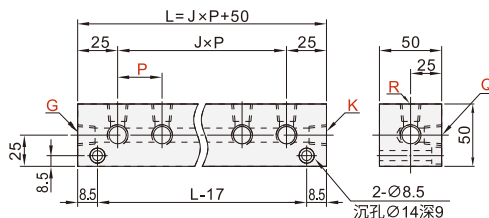
HBBE21



HBBE22



HBBE23



型号		Rc(PT)/M选择		间距 P	J	螺孔数
代码	侧面孔数	Q·R·G·K				
HBBE21	2			15-50	1	6
	3	1 (1/8)			2	8
	4	3M (M3)			3	10
	5	4M (M4)			4	12
	6	5 (M5)			5	14

型号		Rc(PT)/M选择		间距 P	J	螺孔数
代码	侧面孔数	Q·R·G·K				
HBBE22	2			20-50	1	6
	3	1 (1/8)			2	8
	4	2 (1/4)			3	10
	5	5 (M5)			4	12
	6	1N (NPT1/8)			5	14
	6	2N (NPT1/4)				

型号		Rc(PT)/M选择		间距 P	J	螺孔数
代码	侧面孔数	Q·R·G·K				
HBBE23	2			35-60	1	6
	3				2	8
	4	2 (1/4)			3	10
	5	3 (3/8)			4	12
	6	4 (1/2)			5	14

侧面孔数为6时, L/2位置增加一个适用M8螺钉的安装孔



请按图示订货

■ HBBE21-2K-Q1-R1-G4M-K4M-P15

代码	侧面孔数	Rc(PT)/M选择		间距 P
Q·R·G·K				
HBBE21	2	1(1/8)	4M(M4)	15-50



交期Delivery

5天 发货

本产品发货时间不含周日