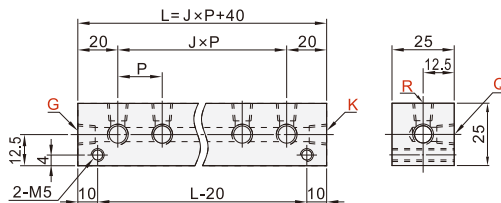


# 气压连接块 ◀ L形端面贯穿/间距固定型

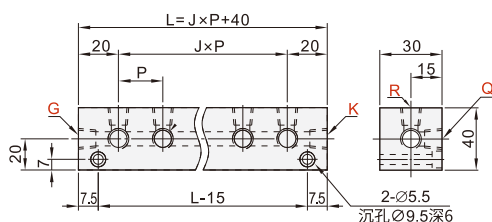


代码	类型	材质		边长	表面处理	常压
		国标	相当			
HBBE11	L形端面贯穿 间距固定型	LF2	A5052	25×25	本色 阳极氧化	1MPa≈10.2Kg/cm <sup>2</sup> 以下
HBBE12				30×40		
HBBE13				50×50		

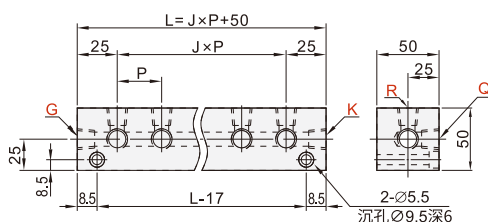
HBBE11



HBBE12



HBBE13



岐管块  
22

型号		Rc(PT)/M选择	间距 P	J	螺孔数
代码	侧面孔数	Q·R·G·K			
HBBE11	1	1 (1/8) 3M (M3) 4M (M4) 5 (M5)	15	0	4
	2				
	3				
	4				
	5				
	6				

型号		Rc(PT)/M选择	间距 P	J	螺孔数
代码	侧面孔数	Q·R·G·K			
HBBE12	1	1 (1/8) 2 (1/4) 5 (M5) 1N (NPT1/8) 2N (NPT1/4)	30	0	4
	2				
	3				
	4				
	5				
	6				

型号		Rc(PT)/M选择	间距P	J	螺孔数
代码	侧面孔数	Q·R·G·K			
HBBE13	1	2(1/4) 3(3/8) 4(1/2)	40	0	4
	2				
	3				
	4				
	5				
	6				

侧面孔数为6时, L/2位置增加一个适用M8螺钉的安装孔



请按图示订货

## ■ HBBE11-1-Q3M-R1-G4-K5

代码	侧面孔数	Rc(PT)/M选择
HBBE11	1	1(1/8) 3M(M3) 4M(M4) 5(M5)



交期Delivery

**5天** 发货

本产品发货时间不含周日