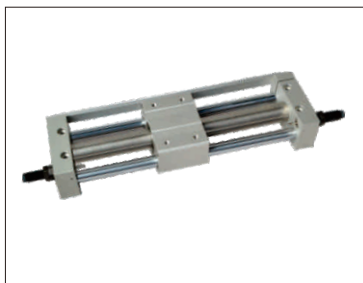


# RMTL 无杆气缸



■ 技术规格表

代码	内径(mm)	10	16	20	25	32	40
HDBV21	动作型式	复动型					
	工作介质	空气 (经40μm以上滤网过滤)					
	使用压力范围	0.2-0.7MPa (30-100psi) (2.0-7bar)					
	保证耐压力	1.2MPa(175psi)(12.0bar)					
	工作温度℃	-20-70℃					
	使用速度范围mm/s	50-500					
	行程公差范围	0-250(+1.0-0), 251-1000(+1.5-0), 1001-1500(+2.0-0)					
	缓冲型式	固定缓冲: 油压缓冲器缓冲(可选项)					
	接管口径	M5×0.8			PT1/8		PT1/4
	安全保持力N	55	140	220	350	550	900

■ 行程

缸径	标准行程(mm)	最大行程(mm)
10	10 50 100 150 200 300	500
16	50 100 150 200 250 300 350 400 450 500	750
20	50 100 150 200 250 300 350 400 450 500 600 700 750 800	1000
25	50 100 150 200 250 300 350 400 450 500 600 700 750 800	1500
32	50 100 150 200 250 300 350 400 450 500 600 700 750 800	1500
40	50 100 150 200 250 300 350 400 450 500 600 700 750 800 900 1000	1500
10	50 100 150 200 250 300	500

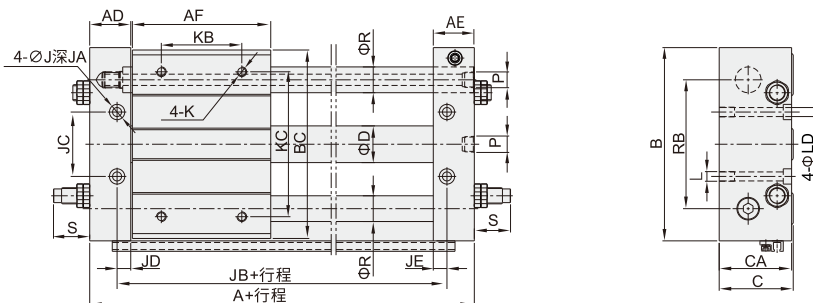
■ 选型参考 (HDBV21-RMTL-20-100-S-A-G)



1 规格代号	2 缸径	3 行程	4 磁石代码		5 缓冲方式		6 牙型代码
HDBV21-RMTL 磁耦合无杆气缸 (精密导杆型)	10 16 20 25 32 40	详见 行程表	空白: 不附磁石	S: 不附磁石	空白: 调整螺丝2个	A: 油压缓冲器缓冲2个	空白: M5 空白: PT 牙 G: G 牙 T: NPT 牙

■ 选择油压缓冲器时, 两个调整螺丝一同附带。

■ 外部规格



规格	A	AD	AE	AF	B	BC	C	CA	D	J	JA	JB	JC	JD	JE	K	KB	KC	L	LD	P	R	RB	S
RMTL10	111	20.5	68	80	77	34	33	12	8	4	85	26	7.5	M4×0.7深8	30	60	M5×0.8深10	4.5	M5×0.8	10	52	17.5		
RMTL16	122	22.5	75	95	92	40	39	18	9.5	5	90	30	6.5	M5×0.8深10	45	70	M6×1.0深9.5	5.5	M5×0.8	12	65	18.5		
RMTL20	139	25.5	86	120	117	46	45	22.8	11	6.5	105	40	8.5	M6×1.1深10	50	90	M6×1.0深9.5	5.5	PT1/8	16	80	22.5		
RMTL25														M6×1.1深10	60	100	M8×1.25深10	7	PT1/8	16	90	40.5		
RMTL32	159	28.5	100	160	157	66	64	35	14	8	121	60	9.5	M8×1.25深12	70	120	M10×1.5深15	8.5	PT1/8	20	110	57.5		
RMTL40	209	35.5	136	190	187	78	74	43			159	84	10.5	M8×1.25深12	90	140	M10×1.5深15	8.5	PT1/4	25	130	50.5		