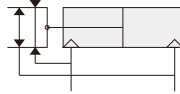


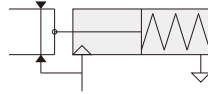
# HFK 系列气动手指



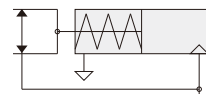
HFK: 标准复动型



HFTK: 单动常开型



HFSK: 单动常闭型



缸径 (mm)	动作方式	工作介质	使用压力范围		工作温度	给油	重复精度 (mm)	最高使用频率	安装方式	接管口径	传感器
			复动型	单动型							
10	复动型 单动常闭型 单动常开型	空气经40μm 以上滤网过滤	0.2-0.7MPa (28-100psi) (2.0-7.0bar)	0.35-0.7MPa (50-100psi) (3.5-7.0bar)	-20~70°C	不 需 要	±0.01	180(c.p.m)	侧面安装 正面螺纹孔安装 正面通孔安装 尾部安装	M3×0.5	CMSH DMSH(S)
16											
20											
25			0.15-0.7MPa (22-100psi) (1.5-7.0bar)	0.25-0.7MPa (36-100psi) (2.5-7.0bar)			±0.02	60(c.p.m)	M5×0.8	CMSH DMSH(S) CMSG DMSG(S)	
32											
40											

动作型式		复动型(HFZ)						单动常开型(HFTZ)						单动常闭型(HFSZ)					
缸径		10	16	20	25	32	40	10	16	20	25	32	40	10	16	20	25	32	40
单个气动手指 夹持力有效值	闭合 夹持力	11	34	45	69	160	255	7	27	35	55	133	220	/					
	张闭 加持力	17	45	68	102	195	320	/						13	38	59	87	163	270
开闭行程(两侧)(mm)		4	6	10	14	22	30	4	6	10	14	22	30	4	6	10	14	22	30
重量(g)	F 型	56	124	236	418	750	1340	57	125	238	420	799	1437	57	125	238	420	799	1437
	其他	56	124	236	428	729	1268				430	778	1365	57	125	238	430	778	1365

■ 选型参考 (HDBT01-HFK-20-B)

**HDBT01-HFK - 20 - B**

1 规格代码 带导轨平行型气动手指  HDBT01-HFK:标准复动型 HDBT02-HFSK:单动常闭型 HDBT03-HFTK:单动常开型	2 缸径 10 16 20 25 32 40	3 夹爪可选各类			
		空白: 标准型 	B: 侧面安装型 	N: 通孔安装型 	F: 底部安装型 
	10 16 20 25	R: 爪宽窄型 	W: 侧面安装 爪宽窄型 	M: 通孔安装 爪宽窄型 	注: HFK全系列均为 附磁型, 所配传感器 需要另购

