

ACQ 系列薄型气缸 ◀ 附件

■ 附件订购码列表

缸径	安装附件			活塞杆接头				传感器
	LB	FA/FB	CB	I 接头	Y 接头	F 接头	U 接头	
12	F-ACQ12LB	F-ACQ12FA	F-ACQ12CB	F-ACQ12I	F-ACQ12Y	\	F-M5×080U	CMSG DMSG(S)
16	F-ACQ16LB	F-ACQ16FA	F-ACQ16CB	F-ACQ16I	F-ACQ16Y	\	F-M6×100U	
20	F-ACQ20LB	F-ACQ20FA	F-ACQ20CB	F-ACQ20I	F-ACQ20Y	F-M8×125F	F-M8×125U	
25	F-ACQ25LB	F-ACQ25FA	F-ACQ25CB	F-ACQ25I	F-ACQ25Y	F-M10×125F	F-M10×125U	
32	F-ACQ32LB	F-ACQ32FA	F-ACQ32CB	F-ACQ32I	F-ACQ32Y	F-M14×150F	F-M14×150F	CMSJ DMSJ CMSG DMSG(S)
40	F-ACQ40LB	F-ACQ40FA	F-ACQ40CB	F-ACQ40I	F-ACQ40Y	F-M18×150F		
50	F-ACQ50LB	F-ACQ50FA	F-ACQ50CB	F-ACQ50I	F-ACQ50Y	F-M22×150F	F-M18×150F	
63	F-ACQ63LB	F-ACQ63FA	F-ACQ63CB	F-ACQ63I	F-ACQ63Y	F-M26×150F	\	
80	F-ACQ80LB	F-ACQ80FA	F-ACQ80CB	F-ACQ80I	F-ACQ80Y	\	\	
100	F-ACQ100LB	F-ACQ100FA	F-ACQ100CB	F-ACQ100I	F-ACQ100Y	\	F-M26×150F	
125	无							DMSH(S) CMSH DMSG(G) SMSG
140	无							
160	无							

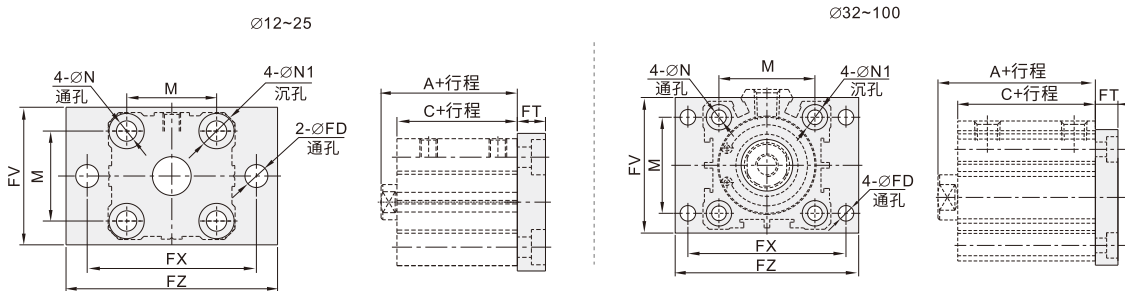
■ 附件材质

缸径/附件类别	安装附件				活塞杆接头			
	LB	FA	FB	CB	I	Y	F	U
12 15	SPCC	铝合金	铝合金	铝合金	S45C	S45C	S45C	S45C
20 25								
32-100								

■ 附件选配

气缸系列\附件类别			安装附件				活塞杆端接头				传感器		
			LB	FA	FB	CB	I	Y	U	F	C(D)MSJ	C(D)MSG(S)	C(D)MSH(S)
ACQ	内牙型	标准型											
		附磁性		●				×					×
	外压型	标准型											
		附磁性		●				●					×
ASQ ATQ	内牙型	标准型											
		附磁性		●				×					×
	外压型	标准型											
		附磁性		●				●					×
ACQD ACQJ	内牙型	标准型											
		附磁性		●		×		×					×
	外压型	标准型											
		附磁性		●		×		●					×

■ 附件外部规格

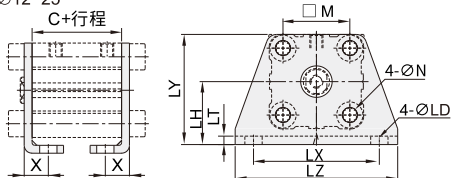


缸径	A				C				M	N	N1	FD	FT	FV	FX	FZ	
	≤50	55	≥60	附磁	≤50	55	≥60	附磁									
12	20.5	\	\	31.5	17	\	\	28	15.5	4.5	7.5	4.5	5.5	25	45	55	
16	22	22		34	18.5	18.5		30.5	20					30			
20	24			34	36	19.5		29.5	31.5	25.5				39.5	48	60	
25	27.5			37.5	37.5	22.5		32.5	32.5	28		6.5	8	42	52	64	
32	30			40	40	23		33	33	34	6.5	10.5	5.5	48	56	65	
40	36.5			46.5	46.5	29.5		39.5	39.5	40				54	62	72	
50	38.5			48.5	48.5	30.5		40.5	40.5	50	8.5	13.5	6.5	9	67	76	89
63	44			54	54	36		46	46	60	10.5	16.5	9	10	80	92	108
80	53.5			63.5	63.5	43.5		53.5	53.5	77				99	116	134	
100	65			75	75	53		63	63	94	12.5	18.5	11	12	117	136	154

ACQ 系列薄型气缸 ◀ 附件

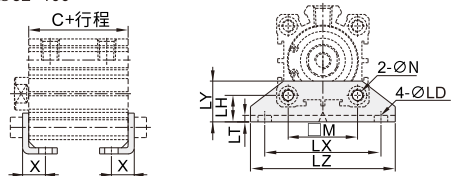
■ ACQ系列附件

LB Ø12~25

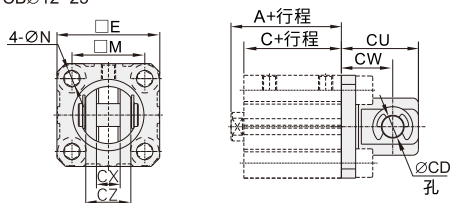


缸径	C			M	N	X	LD	LH	LT	LX	LY	LZ
	标准	附磁	附磁									
行程	≤50	55	≥60									
12	17	\	28	15.5	4.5	8	4.5	17	2	34	29.5	44
16	18.5	18.5	30.5	20				19		38	33.5	48
20	19.5		29.5	31.5	25.5	9.2		24		48	42	62
25	22.5		32.5	32.5	28	10.7		26		52	46	66
32	23		33	33	34	6.5	6.5	13	3	57	20	71
40	29.5		39.5	39.5	40					64	20	78
50	30.5		40.5	40.5	50	8.5	12.2	8.5	14	79	22	95
63	36		46	46	60	10.5	13.7	10.5	16	95	26	113
80	43.5		53.5	53.5	77	13	16.5	13	20.5	118	32	140
100	53		63	63	94		23	24	6	137	36	162

LB Ø32~100

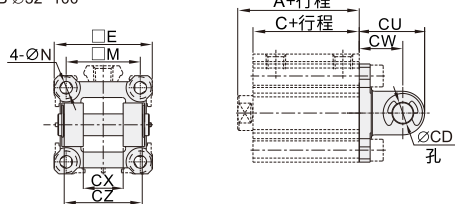


CB Ø12~25



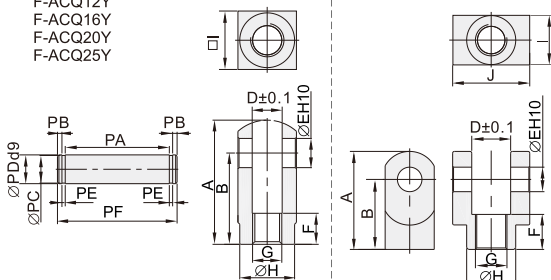
缸径	A			C			E	M	N	CD	CU	CW	CX	CZ
	标准	附磁	附磁	标准	附磁	附磁								
行程	≤50	55	≥60	≤50	55	≥60								
12	20.5	\	31.5	17	\	28	25	15.5	4.5	5	20	14	5.3	9.8
16	22	22	34	18.5	\	30.5	29	20			21	15	6.8	11.8
20	24		34	36	19.5	29.5	31.5	36	25.5	8	27	18	8.3	15.8
25	27.5		37.5	22.5		32.5	40	28	6.5	10	30	20	10.3	19.8
32	30		40	23		33	45.5	34			32	22	18.3	35.8
40	36.5		46.5	29.5		39.5	53.5	40			32	22	22.3	43.8
50	38.5		48.5	30.5		40.5	64.5	50	8.5	14	42	28		
63	44		54	36		46	77.5	60	10.5		44	30		
80	53.5		63.5	43.5		53.5	98.5	77	12.5	18	56	38	28.3	55.8
100	65		75	53		63	117.5	94		22	67	45	32.3	63.8

LB Ø32~100



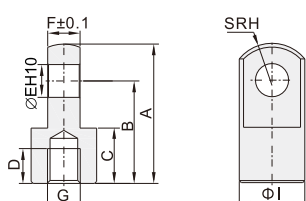
Y接头

- F-ACQ12Y
- F-ACQ16Y
- F-ACQ20Y
- F-ACQ25Y



型号	A	B	D	E	F	G	H	I	J	PA	PB	PC	PD	PE	PF
F-ACQ12Y	22	16	5.3	5	6	M5×0.8	9	10		10.2		4	5	0.7	14.6
F-ACQ16Y	28	21	6.6		11	M6×1.0	11	12		12.4	1.5		58		16.8
F-ACQ20Y	34	25	8.3	8	8.5	M8×1.25	15	16		16.2		7		0.9	21
F-ACQ25Y	41	30	10.3	10	10.5	M10×1.25	19	20		20.2		8	10		26.4
F-ACQ32Y	42		18.4		16	M14×1.5	22	22	36	36.2				1.1	42.4
F-ACQ50Y	56	40	22.4	14	20	M18×1.5	28	28	44	44.2		2	12	14	50.4
F-ACQ80Y	71	50	28.4	18	23	M22×1.5	38	38	56	56.2			15	18	63.6
F-ACQ100Y	79	55	32.4	22	24	M26×1.5	44	44	64	64.2	2.5	19	22	1.7	72.6

I接头



型号	A	B	C	D	E	F	G	H	I
F-ACQ12I	21.5	16	9	6	5	4.7	M5×0.8	6.3	10
F-ACQ16I	32	25	11	8	5	6.2	M6×1.0	8.1	12
F-ACQ20I	34	25	13.5	8.5	8	7.7	M8×1.25	10.3	16
F-ACQ25I	41			11	10	9.7	M10×1.25	12.8	20
F-ACQ32I	42	30	16	14	10	17.6	M14×1.5	12	22
F-ACQ50I	56	40	20	18	14	21.6	M18×1.5	16	28
F-ACQ80I	71	50	23	21	18	27.6	M22×1.5	21	38
F-ACQ100I	79	55	24	22	22	31.6	M26×1.5	24	44