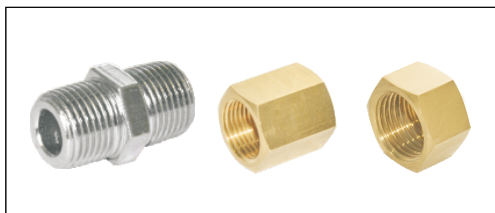


经济型 全铁/全铜接头 ◀ 直接头 外螺纹同径 · 管套型/盖型 内螺纹

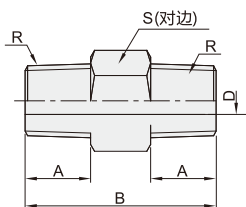


代码	类型	材质	表面处理
HDCM51	外螺纹同径 直接头	铁	镀蓝锌
HDCN01	内螺纹 管套型	黄铜	/
HDCN11	内螺纹 盖型	黄铜	

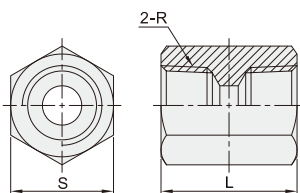
■ 技术参数

最高工作压力(MPa)	30
使用流体	脉动水·静流水/ 空气/蒸气/燃气/油

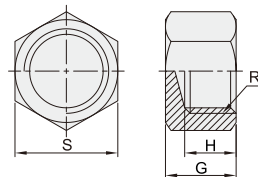
直接头 外螺纹同径
HDCM51



管套型 HDCN01



盖型 HDCN11



■ 直接头 外螺纹同径

型号		R	X	L	D	S
代码	公称型号					
HDCM51	01	R1/8	10	26	4	12
	02	R1/4	14	34	7	14
	03	R3/8	14	35	9	17
	04	R1/2	17	42	12	21
	06	R3/4	20	52	16	27
	08	R1	23	59	20	36
	10	R1 1/4	24	63	27	41
	12	R1 1/2	27	67.5	32	50
	16	R2	27	72	43	60

■ 管套型/盖型 内螺纹

型号		R	L	S
代码	公称型号			
HDCN01	01	Rc1/8	22	14
	02	Rc1/4	20	17
	03	Rc3/8	22	21
	04	Rc1/2	24	16

型号		R	G	H	S
代码	公称型号				
HDCN11	01	Rc1/8	9	7	12
	02	Rc1/4	11	9	16
	03	Rc3/8	14	12	19
	04	Rc1/2	15	13	24



请按图示订货

■ HDCM51-02

型号	
代码	公称型号
HDCM51	02



交期Delivery

3 天 发货

○ 本产品发货时间不含周日