

# 经济型 全铁接头 ◀ 直接头 弯接头 T型接头 外螺纹/内螺纹

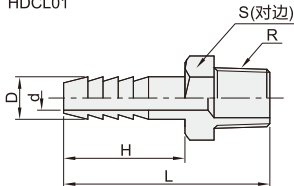


代码	类型	材质	表面处理
HDCL01	外螺纹 直接头	铁	镀蓝锌
HDCL06	外螺纹 弯接头	铁	镀蓝锌
HDCL11	内螺纹 弯接头	铁	镀蓝锌
HDCL16	内螺纹 T型接头	铁	镀蓝锌

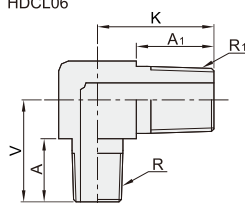
### ■ 技术参数

最高工作压力(MPa)	30
使用流体	脉动水·静流水/ 空气/蒸气/燃气/油

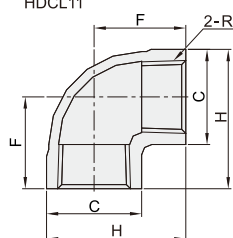
直接头 外螺纹  
HDCL01



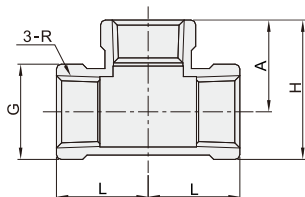
弯接头 内螺纹  
HDCL06



弯接头 内螺纹  
HDCL11



T型接头 内螺纹  
HDCL16



气  
动  
接  
头  
23

### ■ 直接头 外螺纹

型号		公称型号	R	L	H	D	d	S	
HDCL01	6	02	R1/4	40.5	22	6.8	4.2	14	
		03	R3/8	42			4	17	
	9	02	R1/4	39	18.5	9.9	6.2	14	
		03	R3/8	44		22	10.3	6.6	17
		04	R1/2	48					22
	12	02	R1/4	47	24.5	13.4	9.2	14	
		04	R1/2	49	25	13.2	8.6	21	
		03	R3/8	47	26.5				24
		04	R1/2	50	26	19.2	13		
	19	06	R3/4	57	27				27

### ■ 弯接头 内螺纹

型号		R	R1	A	A1	V	K
HDCL06	0202	R1/4	R1/4	16	16	27	27
	0203	R1/4	R3/8	15	15	28	28
	0303	R3/8	R3/8	17	17	30	30
	0304	R3/8	R1/2	18	17	33	33
	0404	R1/2	R1/2	20	20	35	35
	0606	R3/4	R3/4	25	25	40.5	40.5

### ■ 弯接头 内螺纹

型号		R	F	C	H
HDCL11	02	Rc1/4	22	20	32
	03	Rc3/8	29	26	42
	04	Rc1/2	29	31.5	45
	06	Rc3/4	33	37	51.5
	08	Rc1	39	46	62
	10	Rc1 1/4	41	58	70.5

### ■ T型接头 内螺纹

型号		R	L	A	H
HDCL16	02	Rc1/4	21	20	31
	03	Rc3/8	25	26	38
	04	Rc1/2	29	31	44.5
	06	Rc3/4	33	37	51
	08	Rc1	38	46	61
	10	Rc1 1/4	46	55	73.5



请按图示订货

### ■ HDCL01-6-02

型号		公称型号
代码	适用软管内径	公称型号
HDCL01	6	02



交期Delivery

3天 发货

○本产品发货时间不含周日



www.vipdo.cn



400-098-1117

工厂自动化零件一站式采购平台