

经济型 全不锈钢球阀/全铜球阀 ◀ 单片式/双片式大流量型

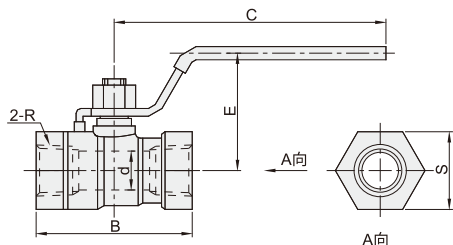


代码	类型	材质
HDCV91	全不锈钢球阀	全不锈钢
HDCV96		
HDCV96	双片式大流量型	
HDCW51	全铜球阀	黄铜

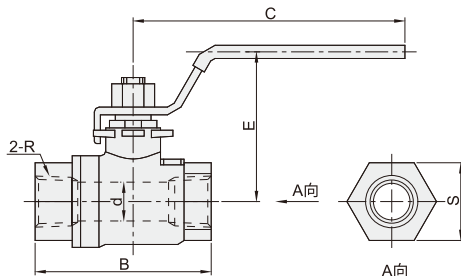
■ 技术参数

最高工作压力(MPa)	HDCV91	HDCV96	HDCW51
	3	8	4
使用流体	水/油/空气/燃气		

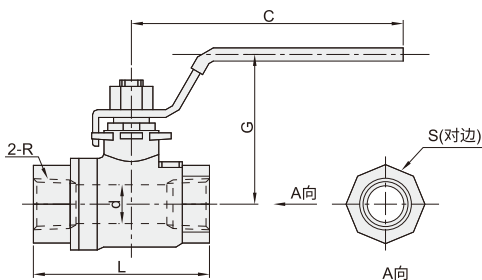
单片式
HDCV91



双片式大流量型
HDCV96



全铜球阀
HDCW51



■ 单片式

代码	型号		R	d	B	C	E	S
	公称型号							
HDCV91	02	G1/4	5	40	73	23	17	
	03	G3/8	7	44	77	25	20	
	04	G1/2	9	51.5	94	33	24	
	06	G3/4	12	55.5	92	38	30	
	08	G1	14.5	63	112	42	36	

■ 双片式大流量型

代码	型号		R	d	B	C	E	S
	公称型号							
HDCV96	04	G1/2	16	54	85	47	24	
	06	G3/4	20	55	92	50	29	
	08	G1	25	65	105	54	35	
	12	G1 1/2	31	87	127	72	50	
	16	G2	40	95	155	85	62	

■ 全铜球阀

代码	型号		R	d	L	C	G	S
	公称型号							
HDCW51	02	G1/4	8	40	67	25	17	
	03	G3/8	10	43	67	27	20	
	04	G1/2	12	46	80	41	24	
	06	G3/4	15	54	87	46	30	
	08	G1	19	62	92	50	38	



请按图示订货

■ HDCV91-0201

型号

代码	公称型号
HDCV91	0201



交期Delivery

3天 发货

○ 本产品发货时间不含周日

