

经济型 全不锈钢接头

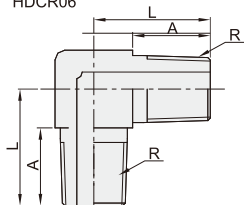
弯接头 外螺纹/T型接头 内螺纹
弯·直接头 内外螺纹异径/等径



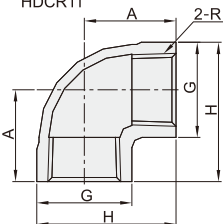
代码	类型	材质	
		国标	相当
HDCR06	外螺纹 弯接头	0Cr18Ni9	SUS304
HDCR11	内螺纹 弯接头	0Cr18Ni9	SUS304
HDCR16	内螺纹 T型接头	0Cr18Ni9	SUS304

代码	类型	材质	
		国标	相当
HDCR51	内外螺纹 弯接头	0Cr18Ni9	SUS304
HDCT01	外螺纹异径 直接头	0Cr18Ni9	SUS304
HDCT51	外螺纹等径 直接头	0Cr18Ni9	SUS304

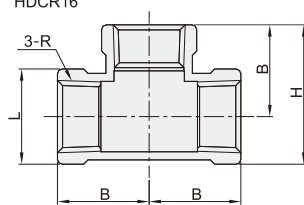
弯接头·外螺纹
HDCR06



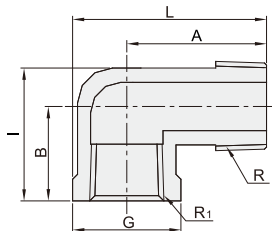
弯接头·内螺纹
HDCR11



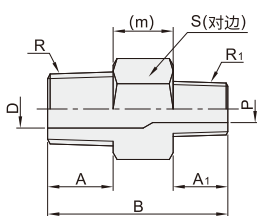
T型接头·内螺纹
HDCR16



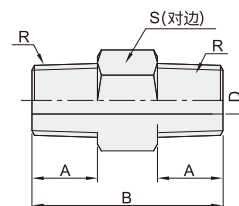
弯接头·内外螺纹
HDCR51



外螺纹异径·直接头
HDCT01



外螺纹等径·直接头
HDCT51



气动接头
23

型号		R	A	L
代码	公称型号			
HDCR06 弯接头·外螺纹	02	R1/4	12	25.5
	03	R3/8	12	28
	04	R1/2	13	30

■ 技术参数

最高工作压力(MPa)	12
使用流体	动脉水·静流水/ 空气/蒸气/燃气/油

型号		R	A	G	H
代码	公称型号				
HDCR11 弯接头·内螺纹	02	Rc1/4	19	18	27
	03	Rc3/8	22.5	21	33
	04	Rc1/2	26.5	26.5	40
	06	Rc3/4	32.5	32	48
	08	Rc1	37	37	57

型号		R	B	L	H
代码	公称型号				
HDCR16 T型接头·内螺纹	02	Rc1/4	18	18	28
	03	Rc3/8	22.5	21	33.5
	04	Rc1/2	26.5	26.5	40
	06	Rc3/4	30.5	32	46.5
	08	Rc1	36.5	40	56

型号		R	R1	B	A	G	I	L
代码	公称型号							
HDCR51 弯接头·内外螺纹	02	Rc1/4	Rc1/4	18	27	18	25	36
	03	Rc3/8	Rc3/8	21.5	31.5	21	31	42
	04	Rc1/2	Rc1/2	27	36	26.5	37.5	49.5
	06	Rc3/4	Rc3/4	32.5	42	32	45	58

型号		R	R1	A	A1	L	D	P	S	W
代码	公称型号									
HDCT01 外螺纹 异径直 接头	0201	R1/4	R1/8	13	10	30	7.7	5.5	15	7
	0302	R3/8	R1/4	14	13	34.5	11.2	8	18	7.5
	0402	R1/2	R1/4	12	12	37.5	14.5	8.3	23	11.5
	0403	R1/2	R3/8	17	13	39	14.5	11.5	23	9
	0603	R3/4	R3/8	15	15	41	20.5	12	28	9
	0604	R3/4	R1/2	17.5	16.5	44	20.5	15	29	10
	0806	R1	R3/4	19	17.5	47	26.5	20.5	35	10.5

型号		R	A	L	D	S
代码	公称型号					
HDCT51 外螺纹等径 直接头	01	R1/8	10.5	27.5	5.5	12
	02	R1/4	13	32.5	8	15
	03	R3/8	13.5	34	11	18
	04	R1/2	16	40	15	22
	06	R3/4	17	44	20	29
	08	R1	19	48	27	35



请按图示订货

■ HDCR06-02

型号

代码 公称型号

HDCR06 02



交期Delivery

3天 发货

○本产品发货时间不含周日