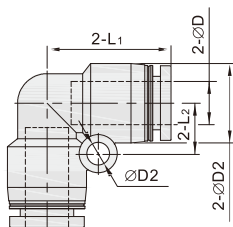


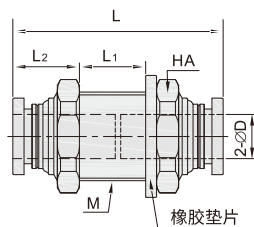
# 塑料气动接头

HDCA73-CPV塑料弯头



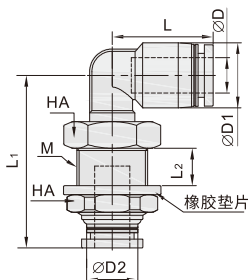
型号	ΦD	ΦD1	ΦD2	L <sub>1</sub>	L <sub>2</sub>
HDCA73-CPV04	4	11.5	3.2	19	7
HDCA73-CPV06	6	13.5	3.2	19.2	8
HDCA73-CPV08	8	15	3.2	22.5	9.5
HDCA73-CPV10	10	19	4.2	27.8	12
HDCA73-CPV12	12	21.5	4.2	29.5	13
HDCA73-CPV14	14	23.5	4.4	30.5	/
HDCA73-CPV16	16	26.5	4.5	33	

HDCA81-CPM隔板直通



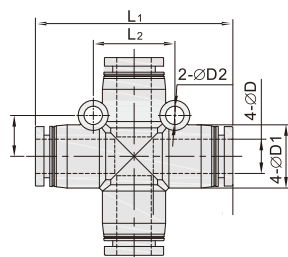
型号	ΦD	ΦD1	M	L	L <sub>1</sub>	L <sub>2</sub>	HA
HDCA81-CPM04	4	10	M12×1	30.5	9.5	10	14
HDCA81-CPM06	6	12	M14×1	31	7.5	10.6	17
HDCA81-CPM08	8	14	M16×1	34.5	6.5	12	19
HDCA81-CPM10	10	17	M20×1	41.5	11.5	12	24
HDCA81-CPM12	12	20	M22×1	44.5	12.5	13.5	26
HDCA81-CPM14	14	22	M24×1	45	14	12.5	27
HDCA81-CPM16	16	24	M26×1	48	16	13.5	29

HDCA82-CPLM隔板弯头



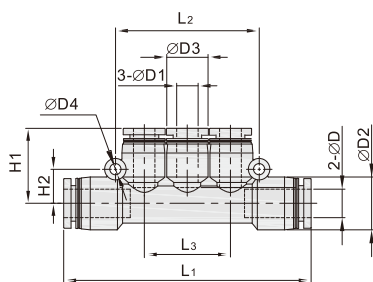
型号	ΦD	ΦD1	ΦD2	L	L <sub>1</sub>	L <sub>2</sub>	M	HA
HDCA82-CPLM04	4	11.5	10	19	31	6	M12×1	14
HDCA82-CPLM06	6	13.5	12	19.2	34.5	7	M14×1	17
HDCA82-CPLM08	8	15	14	22.5	41	7.5	M16×1	19
HDCA82-CPLM10	10	19	17	28.5	47	9.5	M20×1	24
HDCA82-CPLM12	12	21.5	20	29.5	49	10	M22×1	26

HDCA74-CPZ塑料四通



型号	ΦD	ΦD1	ΦD2	L <sub>1</sub>	L <sub>2</sub>	L <sub>3</sub>
HDCA74-CPZ04	4	11.5	3.2	38	14	7
HDCA74-CPZ06	6	13.5	3.2	39	16	8
HDCA74-CPZ08	8	15	3.2	45	19	9.5
HDCA74-CPZ10	10	19	4.2	57	24	12
HDCA74-CPZ12	12	21.5	4.3	59	26	13

HDCA75-CPK塑料五通



型号	ΦD	ΦD1	ΦD2	ΦD3	ΦD4	L <sub>1</sub>	L <sub>2</sub>	L <sub>3</sub>	H1	HA
HDCA75-CPK04	4	4	14.5	13	3.2	57	36	22	19	8
HDCA75-CPK06	6	6				58			19.5	
HDCA75-CPK08	8	8	19	14.5	4.2	84	61	29	24.5	11.5
HDCA75-CPK10	10	10				87			26	
HDCA75-CPK06-04	6	4	14.5	13	3.2	58	36	22	19	8
HDCA75-CPK08-04	8					62			42	
HDCA75-CPK08-06	8	6	18.4	14.5	3.2	81	48	29	24.5	9
HDCA75-CPK10-06	10					87			61	
HDCA75-CPK10-08	10	8	19	14.5	4.2	87	61	29	24.5	11.5