

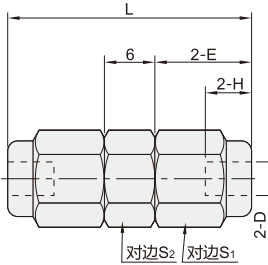
精密型 橡皮管用快拧接头

外六角直管/弯管接头 等径
T型三通接头 等径/直接头 外螺纹

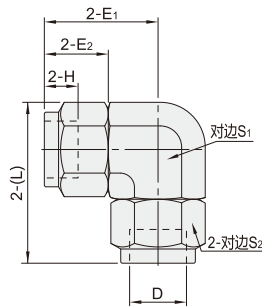


代码	类型		材质
HDCY81	等径	外六角直管接头	SUS316
HDCJ01	等径	弯管接头	SUS316
HDCJ51	等径	T型三通接头	SUS316
HDCK01	外螺纹	直接头	黄铜

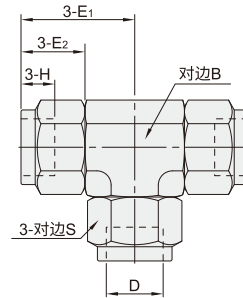
外六角直管接头 等径



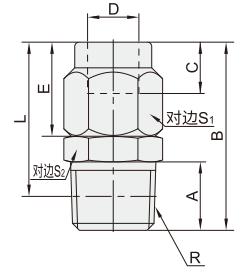
弯管接头 等径



T型三通接头 等径



直接头 外螺纹



型号		适用软管 内径	L	E	H	S ₁	S ₂	喷嘴 孔径	有效断面积 (mm ²)	重量 (g)
代码	管外径D									
HDCY81 外六角直管接头 等径	4	2.5	29	11.5	5.5	10	10	1.4	1	17
	6	4			6	12	12	3	5.5	22
	8	6	33	13.5	7	14	14	5	15	32
	10	8	39	16.5	9	17	17	6.5	24	54
	12	10				19	19	8.5	40	65

型号		适用软管 内径	L	E ₁	E ₂	H	S ₁	S ₂	喷嘴 孔径	有效断面积 (mm ²)	重量 (g)
代码	管外径D										
HDCJ01 弯管接头 等径	4	2.5	27.9	21	11.5	5.5	10	12	1.4	0.8	30
	6	4				6	12		3	5.5	33
	8	6	34.8	25	13.5	7	14	17	5	14.5	65
	10	8	40	29	16.5	9	17	17	6.5	22	96
	12	10					19	19	8.5	38	100

型号		适用软管 内径	E ₁	E ₂	H	S	B	喷嘴 孔径	有效断面积 (mm ²)	重量 (g)
代码	管外径D									
HDCJ51 T型三通接头 等径	4	2.5	21	11.5	5.5	10	12	1.4	0.8	40.8
	6	4			6	12		3	5.5	45.1
	8	6	25	13.5	7	14	17	5	14.5	84.1
	10	8	29	16.5	9	17	19	6.5	22	127.9
	12	10				19	19	8.5	38	133.9

型号		公称 型号	适用软管 内径	R	A	B	L	E	C	S ₁	S ₂	有效断面积 (mm ²)	重量 (g)			
代码	管外径D															
HDCK01 直接头 外螺纹	4	1	2.5	R1/8	8	21.5	17.5	10.5	5.5	8	10	1	8.1			
		2		R1/4	11	25.5								19.5	14	14
	6	1	4	R1/8	8	22	18	11	6	10	10	5.5	9.7			
		2		R1/4	11	26								14	16	
		1		R1/8	8	24								12	14	14
	8	2	6	R1/4	11	27	21	12	7	12	14	15	18			
		3		R3/8	12	29								22.7	17	27
		2		R1/4	11	29.8								23.8	16	29
	10	3	7.5	R3/8	12	31.8	25.5	14.8	9	16	17	21	36			
		4		R1/2	15	35.8								27.6	17	29
		2		R1/4	11	29.8								23.8	16	29



请按图示订货

■ HDCY81-D6

型号		适用软管 内径
代码	D	
HDCY81	6	4



交期Delivery

3天 发货

○本产品发货时间不含周日