

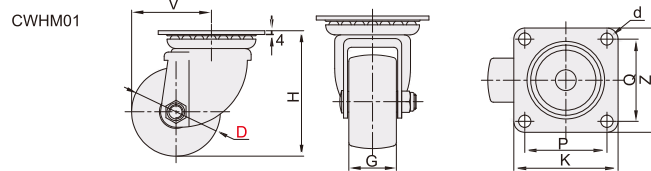
# 日韩系列低重心脚轮

固定型/平底活动型

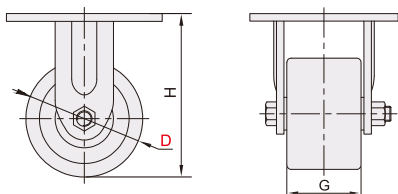
容许载荷250~450kg/300~600kg



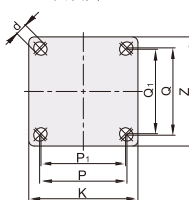
代码	支架				轮部			
	类型	材质	表面处理	刹车类型	代号	材质	颜色	轴承
CWHM01	平底活动型	SPHC	镀锌	/	NM	强化尼龙	黑色	双滚珠
	固定型				UV	聚氨酯	自然色	
CWHN01	平底活动型	Q235A	电泳(黑漆)	/	N	尼龙	黑色	
CWHN02	活动型				U	聚氨酯	黄色	



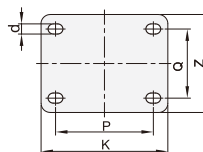
CWHK21



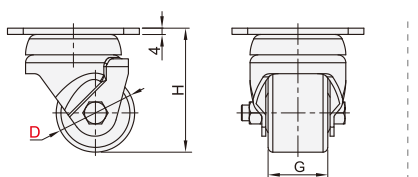
D50/65/75  
安装面



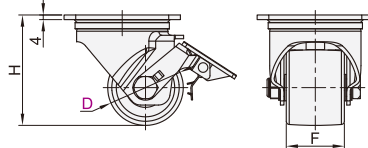
D65A/75A  
安装面



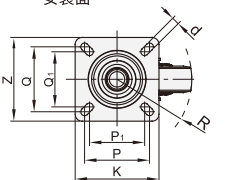
无刹 CWHN01



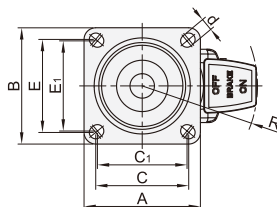
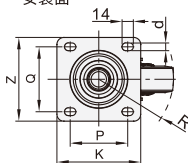
塑胶单刹 CWHN02



D50/65/75  
安装面



D65A/75A  
安装面



特点:

1. 双轴承结构, 转向采用钢珠结构, 灵活转动。
  2. 耐温性: -35°C~75°C。
  3. 硬度70D。
  4. 移动速度2km/h。
  5. 安装高度低, 设备移动平稳。
- 用途:  
医疗设备, 半导体设备, 工业机柜。

代码	型号		轮材质	H	P	Q	d	K	Z	G	V	容许负载(KG)	参考重量(kg)	
	D												NM	UV
CWHM01	65		NM	92	71	71	10.5	90	90	45	62.5	250	0.36	0.46
	75		UV	102							67.5	300	0.38	0.48

代码	型号		轮材质	H	P	P1	Q	Q1	d	K	Z	G	容许负载(KG)		参考重量(kg)						
	D												CWHN01	CWHN02	CWHK21	CWHN01	CWHN02				
CWHK21	50		N	79	64	53	64	53	8.5	84	84	38	/	/	/	/					
	65			95	80	77.5	80	77.5	11	100	100	50					300	0.80			
	65A			100	85	\	60	\	9	110	85	40					500	0.93			
	75			105	80	77.5	80	77.5	11	100	100	50					300	0.97			
	75A			105	85	\	60	\	9	110	85	45					600	1.08			
CWHN01	50		N U	79	64	52	64	52	8.5	84	84	38*	/	/	/	/					
	65			95	80	77.5	80	77.5	11	100	100	50					300	0.70	0.70		
	65A			100	85	\	60	\	9	110	85	40					57	100	500	1.14	1.16
	75			105	80	77.5	80	77.5	11	100	100	50					55	102.5	600	0.68	/
	75A			105	85	\	60	\	9	110	85	45					62	/	400	1.12	1.60
CWHN02	75A		N	105	85	\	60	\	9	110	85	45	62	/	400	1.56	/				

■D65A和75A不适用CWHN02。

带\*号CWHN01-D50-N的轮宽G值为38, WHN02-D50-U的轮宽G值为35。



请按图示订货

## ■CWHM01-D75

型号		轮材质
代码	D	
CWHM01	65	NM UV
	75	



交期Delivery

4天

发货

○本产品发货时间不含周日