

日韩系列轻型脚轮 ◀ 固定型/平底活动型 容许载荷50~60kg

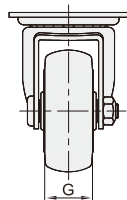
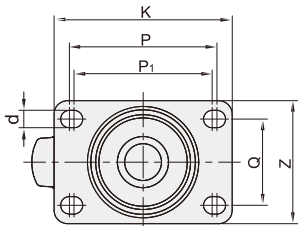
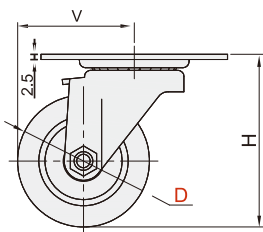
水平调节脚轮
脚轮/脚杯
40



代码	支架			轮部			
	类型	刹车形式	材质	表面处理	轮	颜色	轴承
WKF01	万向型	/	Q235A	镀锌	W (人造胶)	灰色	轴套
WKF02		五金边刹					
WKF21	固定型						

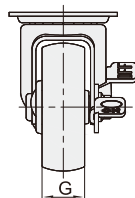
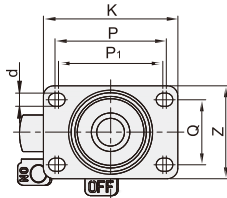
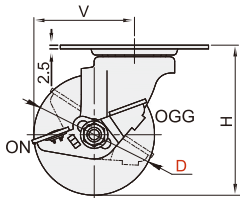
万向型

WKF01



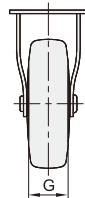
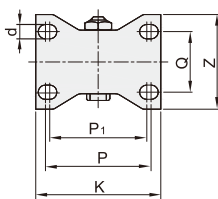
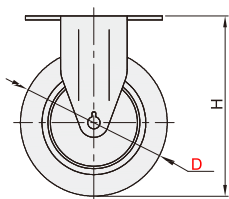
边刹

WKF02



固定型

WKF21



型号		轮材质	H	P	P ₁	Q	d	K	Z	G	V		容许负载 (KG)
代码	D										WKF01	WKF02	
WKF01	65	W	85	76.2	71.4	44.5	9	92	63.5	27	58	68	50
WKF02	75		63										
WKF21	100		122	82	82						60		



请按图示订货

WKF21-D75

型号		轮材质
代码	D	
WKF21	65	W
	75	



交期Delivery

4天

发货

○本产品发货时间不含周日



www.vipdo.cn 400-098-1117

工厂自动化零件一站式采购平台