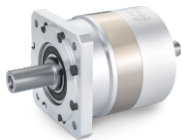


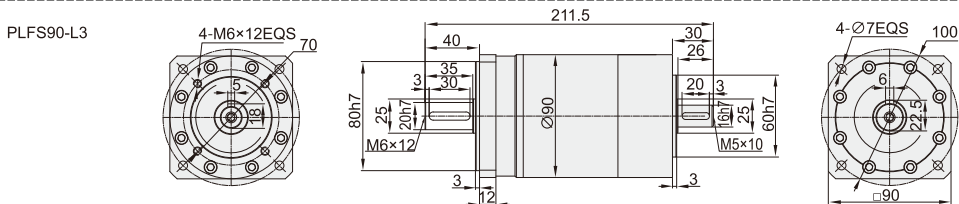
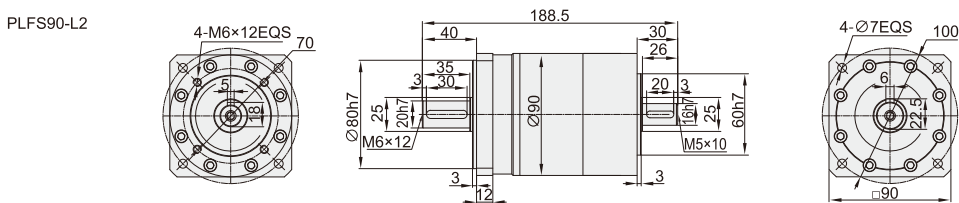
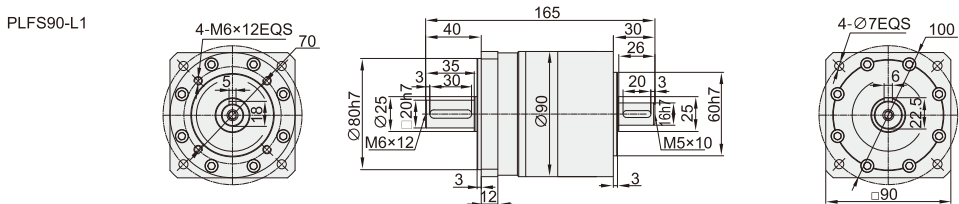
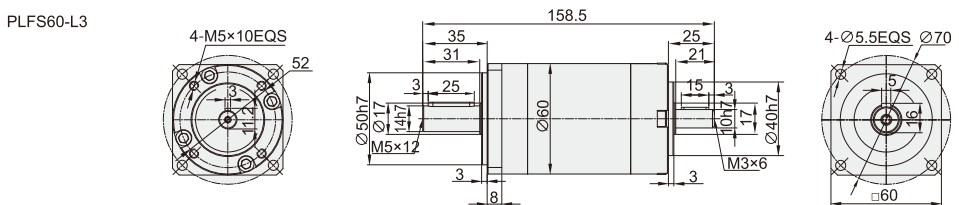
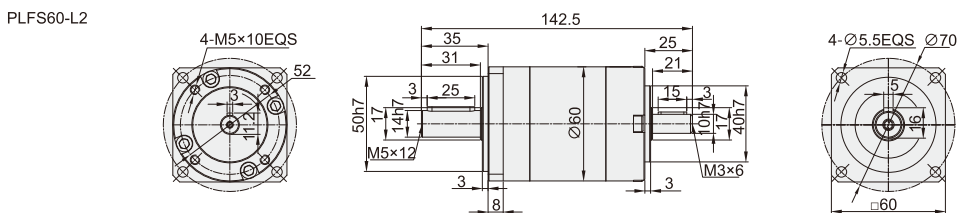
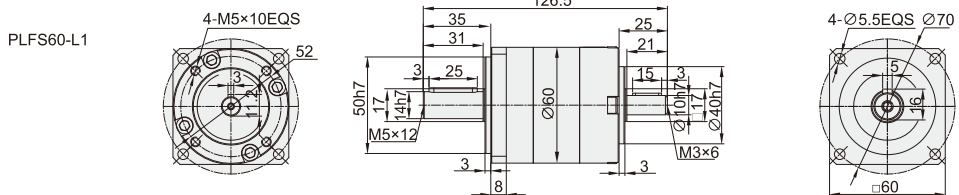
# PLFS系列减速机



## 减速机核心特性:

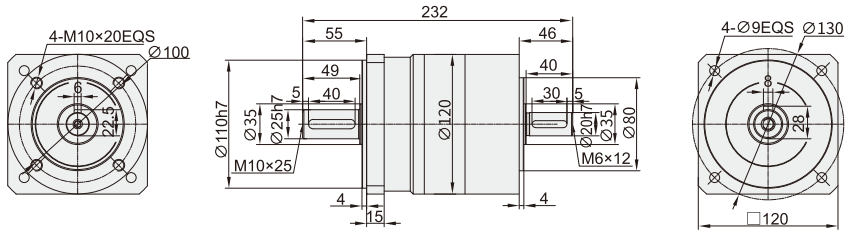
- ①采用直齿齿轮传动, 经渗碳淬火处理, 齿向齿廓修形处理, 确保运行平稳, 噪音小;
- ②结构简单, 可大批量生产, 且交货期快性价比高;
- ③减速机种类齐全, 可以满足市场上绝大多数减速机的配合。

代码	型号
ZDX15	PLFS60
	PLFS90
	PLFS120
	PLFS160

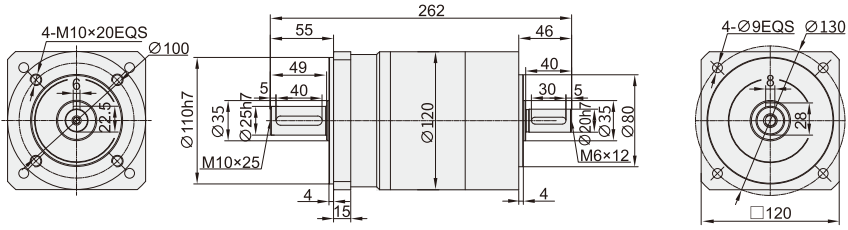


# PLFS系列减速机

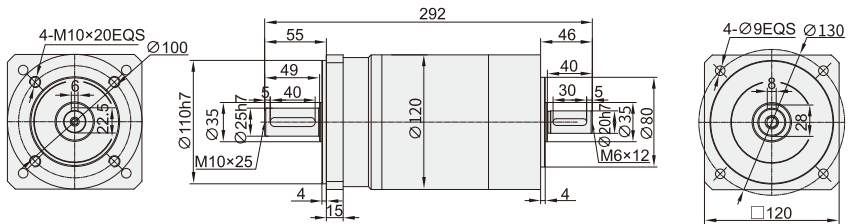
PLFS120-L1



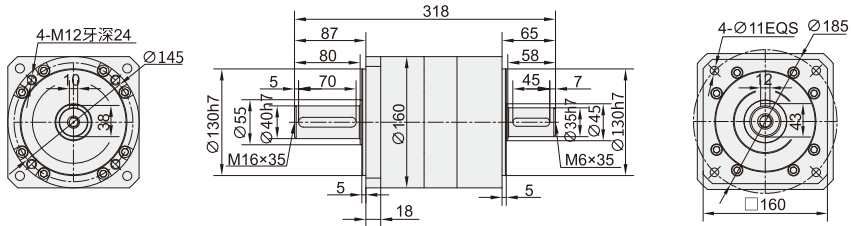
PLFS120-L2



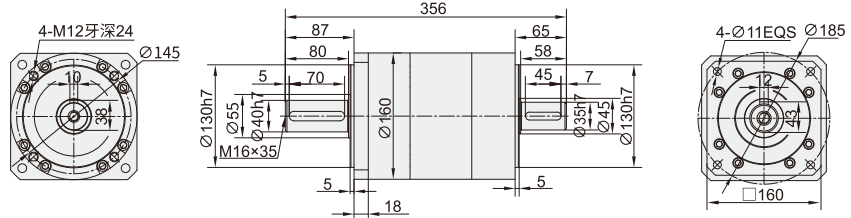
PLFS120-L3



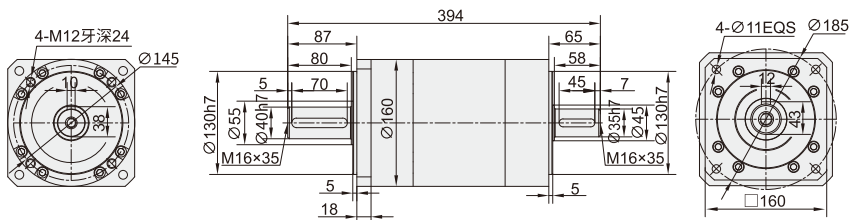
PLFS160-L1



PLFS160-L2



PLFS160-L3



# PLFS系列减速机

型号	单位	PLFS60	PLFS90	PLFS120	PLFS160	减速比	阶段			
额定输出扭矩	N.m	16.5	60	148	310	3	L1			
		27	86	222	605	4				
		27	94.5	235	420	5				
		19.5	64	158	270	7(8)				
		8.5	39.5	93	—	10				
		—	96	250	680	12	L2			
		—	96	250	—	15				
		30	96	250	680	16				
		30	96	250	680	20				
		33	105.5	264	460	25				
		30	96	250	680	28(32)	L3			
		33	105.5	264	—	35				
		30	96	250	460	40				
		33	105.5	264	—	50				
		21.5	71.5	177	310	70(64)				
		37.5	120	310	900	64	L3			
		37.5	120	310	900	80				
		37.5	120	310	900	100				
		41.0	132.5	329	580	125				
		37.5	120	310	—	140				
		41.0	132.5	329	580	175(160)				
		37.5	120	310	580	200				
		41.0	132.5	329	900	250(256)				
		37.5	120	310	580	280(320)				
		41.0	132.5	329	400	350(512)				
		故障停滞扭矩	N.m	2倍额定输出扭矩						
		额定输入转速	rmp	3000	3000	2000	2000			
		最大输入转速	rmp	6000	6000	3500	3500			
最大径向力	N	170	1020	2230	3200		—			
最大轴向力	N	120	850	1550	3000					
效率	%	单一[97%]		双倍[95%]						
平均寿命	h	20000								
重量	kg	1.4	4.7	6.9	19	—	L1			
		1.6	5.3	8.9	25	—	L2			
		1.8	5.9	11.2	31	—	L3			
转动惯量	kgcm <sup>2</sup>	0.107	0.4	1.65	4.31	3	L1			
		0.094	0.309	1.22	5.15	4				
		0.092	0.291	1.15	4.93	5				
		0.091	0.285	1.13	(4.84)	7(8)				
		0.091	0.283	1.11	—	10				
		—	0.4	1.65	6.31	12	L2			
		—	0.309	1.65	—	15				
		0.094	0.291	1.22	5.15	16				
		0.092	0.291	1.15	4.93	20				
		0.092	0.291	1.15	4.93	25				
		0.091	0.285	1.13	(4.84)	28(32)	L3			
		0.091	0.285	1.13	—	35				
		0.091	0.2835	1.11	4.84	40				
		0.091	0.283	1.11	(4.84)	50				
		0.091	0.283	1.11	—	70(64)				
		0.092	0.291	1.15	4.93	64	L3			
		0.092	0.291	1.15	4.93	80				
		0.092	0.291	1.15	4.93	100				
		0.092	0.291	1.15	4.84	125				
		0.091	0.291	1.13	(4.84)	140				
		0.091	0.291	1.13	—	175(160)				
		0.091	0.283	1.11	4.84	200				
		0.091	0.283	1.11	(4.84)	250(256)				
		0.091	0.283	1.11	(4.84)	280(320)				
		0.091	0.283	1.11	(4.84)	350(512)				
		噪音	dB	60	65	68	70		—	
		润滑		合成油脂润滑						
		防护等级		Ip65						

减速机  
07

## ■ ZDX15-PLFS60-L1-10-S2



代码	减速机系列名称	减速比	输出方式	可选
ZDX15	PLFS60-L1	10	S1:无输出轴键 S2:附带输出轴键	T:输入端 开键槽



交期Delivery

**3天** 发货

○本产品发货时间不含周日