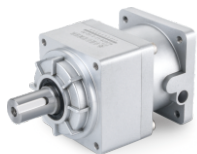


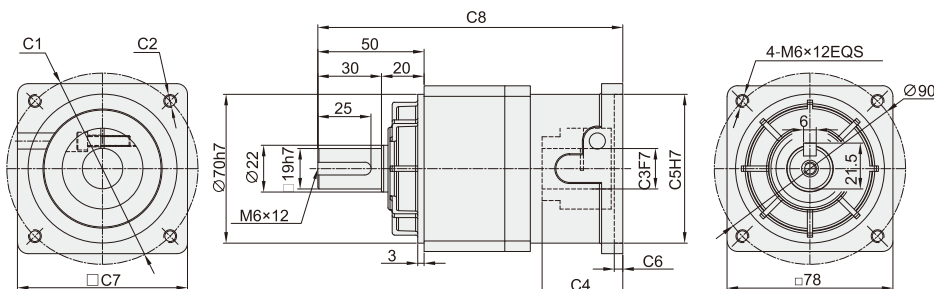
VLF系列减速机



减速机核心特性:

- ①采用直齿齿轮传动, 经渗碳淬火处理, 齿向齿廓修形处理, 确保运行平稳, 噪音小;
- ②结构简单, 可大批量生产, 且交货期快性价比高;
- ③减速机种类齐全, 可以满足市场上绝大多数减速机的配合。

| 代码 | 型号 |
|-------|-------|
| ZDX14 | VLF78 |



| 尺寸 | M | C1 | C2 | C3 | C4 | C5 | C6 | C7 | C8 |
|-------|----|-----|-----------|-----|----|-----|-----|----|-------|
| VLF78 | M1 | φ70 | 4-M4/4-M5 | φ14 | 35 | φ50 | 8.0 | 90 | 139.5 |
| | M2 | φ90 | 4-M5/4-M6 | φ19 | 38 | φ70 | 8.0 | 90 | 143.5 |

| 型号 | 单位 | VLF78 | 减速比 | 阶段 |
|--------|-------------------|----------|--------|----|
| 额定输出扭矩 | N.m | 92 41 | 5 9 | L1 |
| 故障停滞扭矩 | N.m | 2倍额定输出扭矩 | | |
| 额定输入转速 | rmp | 3000 | — | |
| 最大输入转速 | rmp | 6000 | — | |
| 最大径向力 | N | 2000 | — | — |
| 最大轴向力 | N | 1800 | — | — |
| 效率 | % | 单一[97%] | | — |
| 平均寿命 | h | 2000 | | — |
| 重量 | kg | 3.7 | — | L1 |
| 转动惯量 | kgcm ² | 0.291 | 5 | L1 |
| | | 0.12 | 9 | |
| 噪音 | dB | 65 | — | — |
| 润滑 | 合成油脂润滑 | | | |
| 防护等级 | Ip65 | | | |



请按图示订货

■ ZDX14-VLF78-9-S2-M1

| 代码 | 减速机系列名称 | 减速比 | 输出方式 | 电机尺寸 | 可选 |
|-------|---------|-----|-----------------------|-------|--------------|
| ZDX14 | VLF78 | 9 | S1:无输出轴键 S2:附带输出轴键 | M1 M2 | T:输入端 开键槽 |



交期Delivery

3天

发货

○本产品发货时间不含周日

减
速
机

07