

# PLFK系列减速机

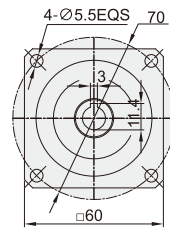
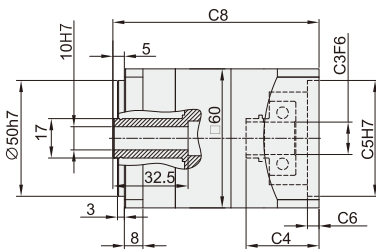
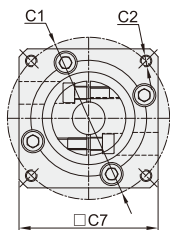


### 减速机核心特性:

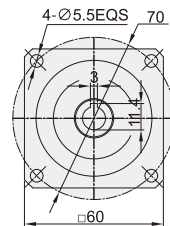
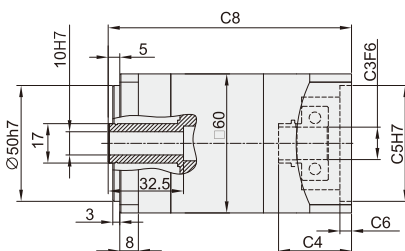
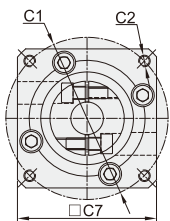
- ①采用直齿齿轮传动, 经渗碳淬火处理, 齿向齿廓修形处理, 确保运行平稳, 噪音小;
- ②结构简单, 可大批量生产, 且交货期快性价比高;
- ③减速机种类齐全, 可以满足市场上绝大多数减速机的配合。

代码	型号
ZDX12	PLFK60
	PLFK90
	PLFK120
	PLXK142
	PLFK160

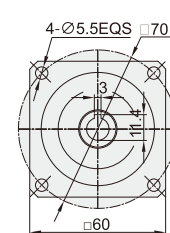
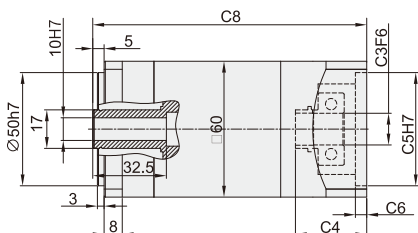
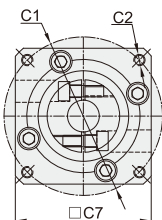
PLFK60-L1



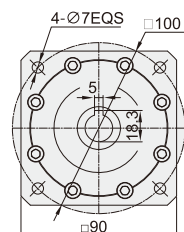
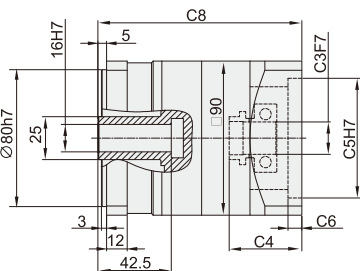
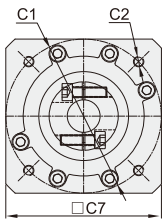
PLFK60-L2



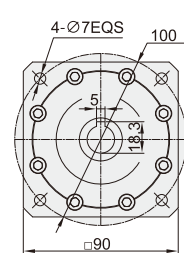
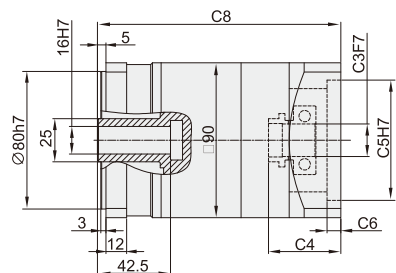
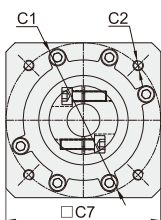
PLFK60-L3



PLFK90-L1

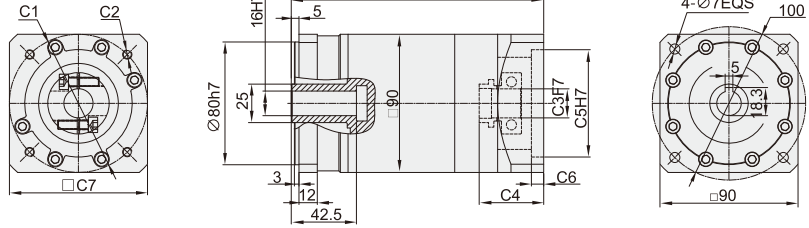


PLFK90-L2

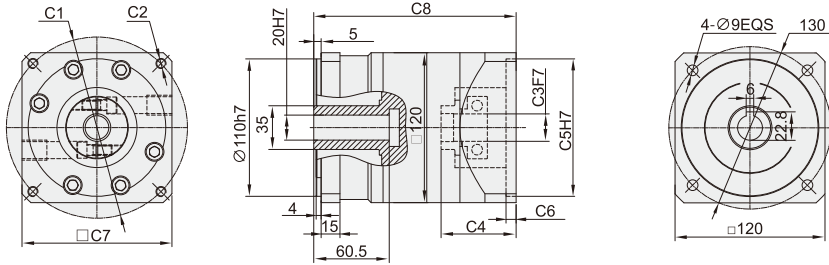


# PLFK系列减速机

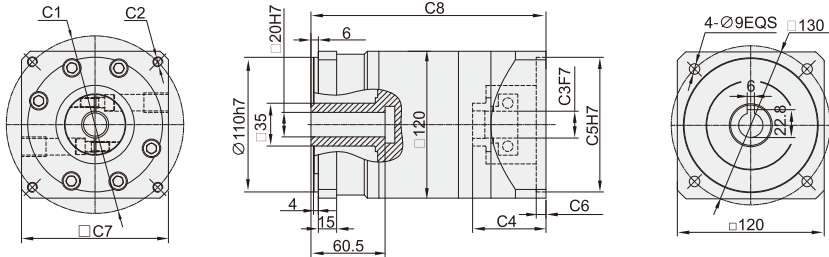
PLFK90-L3



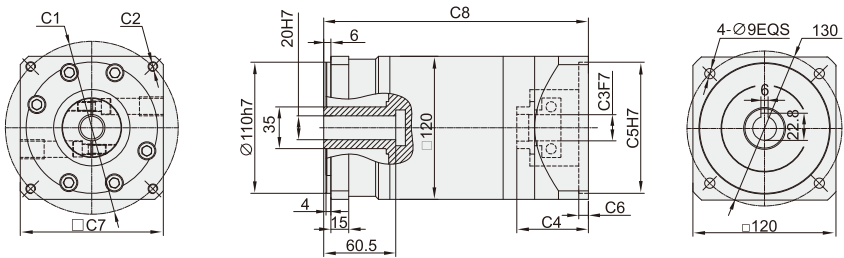
PLFK120-L1



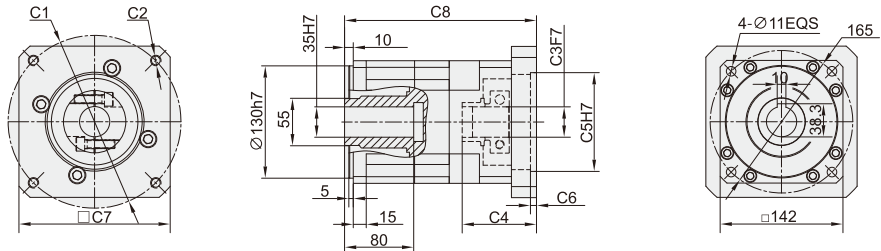
PLFK120-L2



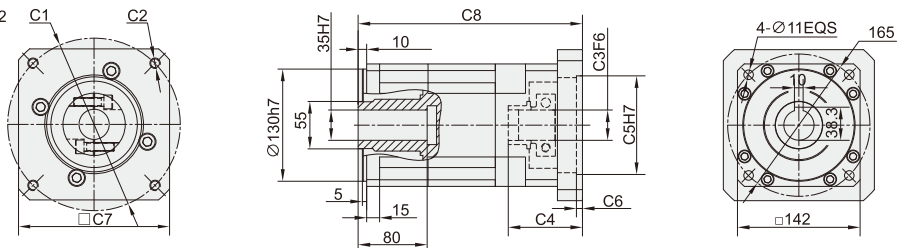
PLFK120-L3



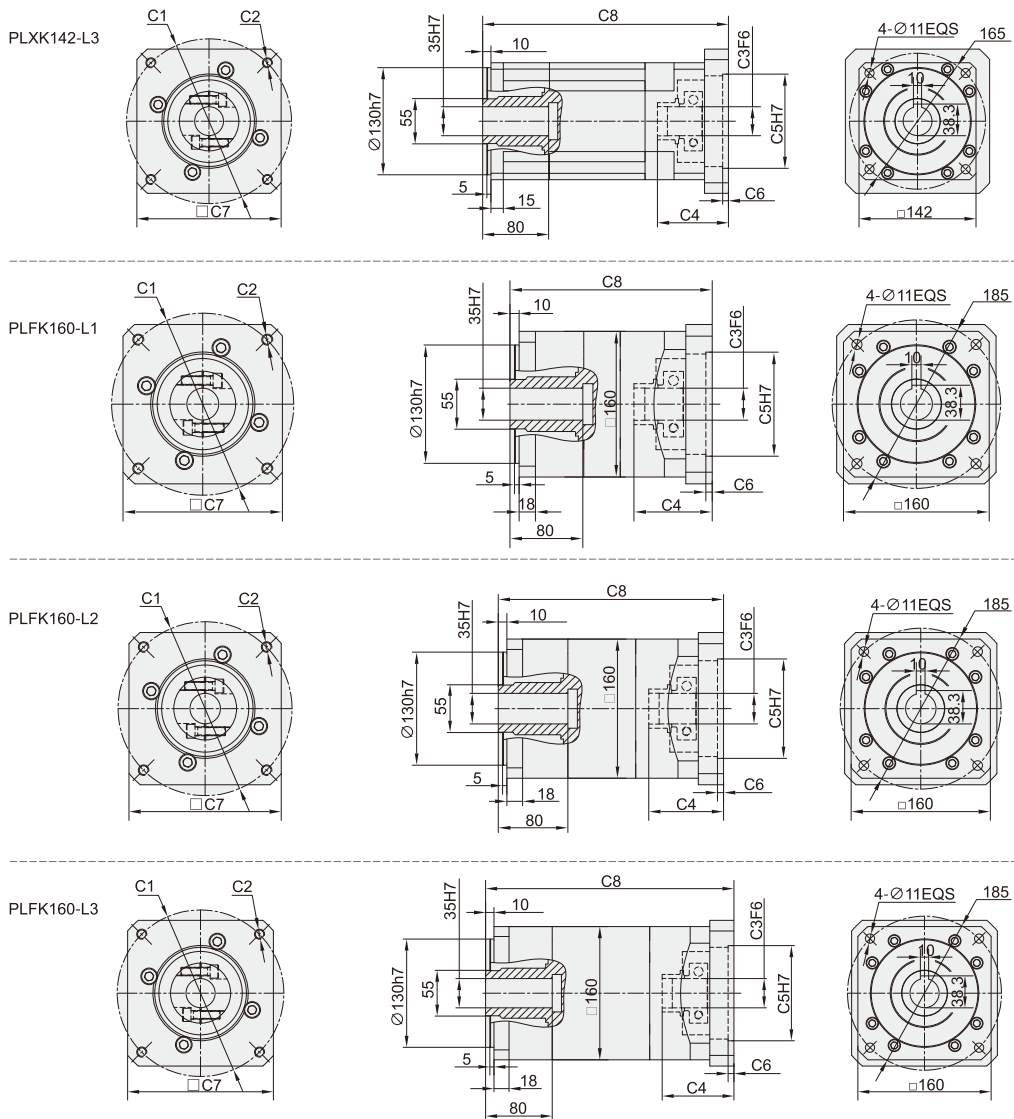
PLXK142-L1



PLXK142-L2



# PLFK系列减速机



尺寸	M	C1	C2	C3	C4	C5	C6	C7	C8
PLFK60-L1	M1	Φ66.67	4-M4	Φ8	31.5	Φ38.1	5.0	60	89
	M2	Φ70	4-M4	Φ14	31.5	Φ50	5.0	60	89
	M3	Φ70	4-M5	Φ14	31.5	Φ50	5.0	60	89
尺寸	M	C1	C2	C3	C4	C5	C6	C7	C8
PLFK60-L2	M1	Φ66.67	4-M4	Φ8	31.5	Φ38.1	5.0	60	105
	M2	Φ70	4-M4	Φ14	31.5	Φ50	5.0	60	105
	M3	Φ70	4-M5	Φ14	31.5	Φ50	5.0	60	105
尺寸	M	C1	C2	C3	C4	C5	C6	C7	C8
PLFK60-L3	M1	Φ66.67	4-M4	Φ8	31.5	Φ38.1	5.0	60	121
	M2	Φ70	4-M4	Φ14	31.5	Φ50	5.0	60	121
	M3	Φ70	4-M5	Φ14	31.5	Φ50	5.0	60	121
尺寸	M	C1	C2	C3	C4	C5	C6	C7	C8
PLFK90-L1	M1	Φ98.5	4-M6	Φ14	42	Φ73	8.0	80	118
	M2	Φ90	4-M5	Φ19	42	Φ70	8.0	80	118
	M3	Φ90	4-M6	Φ19	42	Φ70	8.0	80	118

# PLFK系列减速机

尺寸	M	C1	C2	C3	C4	C5	C6	C7	C8
PLFK90-L2	M1	Φ98.5	4-M6	Φ14	42	Φ73	8.0	80	141.5
	M2	Φ90	4-M5	Φ19	42	Φ70	8.0	80	141.5
	M3	Φ90	4-M6	Φ19	42	Φ70	8.0	80	141.5

尺寸	M	C1	C2	C3	C4	C5	C6	C7	C8
PLFK90-L3	M1	Φ98.5	4-M6	Φ14	42	Φ73	8.0	80	164.5
	M2	Φ90	4-M5	Φ19	42	Φ70	8.0	80	164.5
	M3	Φ90	4-M6	Φ19	42	Φ70	8.0	80	164.5

尺寸	M	C1	C2	C3	C4	C5	C6	C7	C8
PLFK120-L1	M1	Φ115	4-M8	Φ19	60	Φ95	8	120	162
	M2	Φ115	4-M8	Φ22	60	Φ95	8	120	162
	M3	Φ130	4-M8	Φ19	60	Φ95	8	120	162
	M4	Φ130	4-M8	Φ22	60	Φ95	8	120	162
	M5	Φ145	4-M8	Φ19	60	Φ110	8	120	162
	M6	Φ145	4-M8	Φ22	60	Φ110	8	120	162
	M7	Φ145	4-M8	Φ24	60	Φ110	8	120	162

尺寸	M	C1	C2	C3	C4	C5	C6	C7	C8
PLFK120-L2	M1	Φ115	4-M8	Φ19	60	Φ95	8	120	192
	M2	Φ115	4-M8	Φ22	60	Φ95	8	120	192
	M3	Φ130	4-M8	Φ19	60	Φ95	8	120	192
	M4	Φ130	4-M8	Φ22	60	Φ95	8	120	192
	M5	Φ145	4-M8	Φ19	60	Φ110	8	120	192
	M6	Φ145	4-M8	Φ22	60	Φ110	8	120	192
	M7	Φ145	4-M8	Φ24	60	Φ110	8	120	192

尺寸	M	C1	C2	C3	C4	C5	C6	C7	C8
PLFK120-L3	M1	Φ115	4-M8	Φ19	60	Φ95	8	120	222
	M2	Φ115	4-M8	Φ22	60	Φ95	8	120	222
	M3	Φ130	4-M8	Φ19	60	Φ95	8	120	222
	M4	Φ130	4-M8	Φ22	60	Φ95	8	120	222
	M5	Φ145	4-M8	Φ19	60	Φ110	8	120	222
	M6	Φ145	4-M8	Φ22	60	Φ110	8	120	222
	M7	Φ145	4-M8	Φ24	60	Φ110	8	120	222

尺寸	M	C1	C2	C3	C4	C5	C6	C7	C8
PLXX142-L1 PLFK160-L1	M1	Φ130	4-M8	Φ22	62	Φ95	7	142	198
	M2	Φ145	4-M8	Φ22	62	Φ110	7	142	198
	M3	Φ145	4-M8	Φ24	62	Φ110	7	142	198
	M4	Φ165	4-M10	Φ32	62	Φ130	7	142	198
	M5	Φ200	4-M12	Φ35	86	Φ114.3	7	175	222
	M6	Φ200	4-M12	Φ35	117	Φ114.3	7	175	253
	M7	Φ215	4-M12	Φ38	86	Φ180	7	190	222
	M8	Φ215	4-M12	Φ42	86	Φ180	7	190	222

尺寸	M	C1	C2	C3	C4	C5	C6	C7	C8
PLXX142-L2 PLFK-160-L2	M1	Φ130	4-M8	Φ22	62	Φ95	7	142	236
	M2	Φ145	4-M8	Φ22	62	Φ110	7	142	236
	M3	Φ145	4-M8	Φ24	62	Φ110	7	142	236
	M4	Φ165	4-M10	Φ32	62	Φ130	7	142	236
	M5	Φ200	4-M12	Φ35	86	Φ114.3	7	175	260
	M6	Φ200	4-M12	Φ35	117	Φ114.3	7	175	291
	M7	Φ215	4-M12	Φ38	86	Φ180	7	190	260
	M8	Φ215	4-M12	Φ42	86	Φ180	7	190	260

尺寸	M	C1	C2	C3	C4	C5	C6	C7	C8
PLXX142-L3 PLFK160-L3	M1	Φ130	4-M8	Φ22	62	Φ95	7	142	274
	M2	Φ145	4-M8	Φ22	62	Φ110	7	142	274
	M3	Φ145	4-M8	Φ24	62	Φ110	7	142	274
	M4	Φ165	4-M10	Φ32	62	Φ130	7	142	274
	M5	Φ200	4-M12	Φ35	86	Φ114.3	7	175	298
	M6	Φ200	4-M12	Φ35	117	Φ114.3	7	175	329
	M7	Φ215	4-M12	Φ38	86	Φ180	7	190	298
	M8	Φ215	4-M12	Φ42	86	Φ180	7	190	298

# PLFK系列减速机

型号	单位	PLFK60	PLFK90	PLFK120	减速比	阶段
额定输出扭矩	N.m	16.5	60	148	3	L1
		27	86	222	4	
		27	94.5	235	5	
		19.5	64	158	7	
		8.5	39.5	93	10	
		—	96	250	12	L2
		—	96	250	15	
		30	96	250	16	
		30	96	250	20	
		33	105.5	264	25	
		30	96	250	28	L3
		33	105.5	264	35	
		30	96	250	40	
		33	105.5	264	50	
		21.5	71.5	177	70	
		37.5	120	310	64	L3
		37.5	120	310	80	
		37.5	120	310	100	
		41.0	132.5	329	125	
		37.5	120	310	140	
		41.0	132.5	329	175	
37.5	120	310	200			
41.0	132.5	329	250			
37.5	120	310	280			
41.0	132.5	329	350			
故障停滞扭矩	N.m	2倍额定输出扭矩				
额定输入转速	rmp	3000	3000	2000		
最大输入转速	rmp	6000	6000	3500		
最大径向力	N	170	1020	2230		—
最大轴向力	N	120	850	1550		
效率	%	单一[97%]		双倍[95%]		
平均寿命	h	20000				
重量	kg	1.4	4.7	6.9	—	L1
		1.6	5.3	8.9	—	L2
		1.8	5.9	11.2	—	L3
转动惯量	kgcm <sup>2</sup>	0.107	0.4	1.65	3	L1
		0.094	0.309	1.22	4	
		0.092	0.291	1.15	5	
		0.091	0.285	1.13	7	
		0.091	0.283	1.11	10	
		—	0.4	1.65	12	L2
		—	0.309	1.65	15	
		0.094	0.291	1.22	16	
		0.092	0.291	1.15	20	
		0.092	0.291	1.15	25	
		0.091	0.285	1.13	28	L3
		0.091	0.285	1.13	35	
		0.091	0.2835	1.11	40	
		0.091	0.283	1.11	50	
		0.091	0.283	1.11	70	
		0.092	0.291	1.15	64	L3
		0.092	0.291	1.15	80	
		0.092	0.291	1.15	100	
		0.092	0.291	1.15	125	
		0.091	0.291	1.13	140	
		0.091	0.291	1.13	175	
0.091	0.283	1.11	200			
0.091	0.283	1.11	250			
0.091	0.283	1.11	280			
0.091	0.283	1.11	350			
噪音	dB	60	65	68	—	
润滑		合成油脂润滑				
防护等级		Ip65				

# PLFK系列减速机

型号	单位	PLXK142	PLFK160	减速比	阶段
额定输出扭矩	N.m	310	310	3	L1
		605	605	4	
		420	420	5	
		270	270	8	
		680	680	12	
		680	680	16	L2
		680	680	20	
		460	460	25	
		680	680	32	
		460	460	40	
		310	310	64	L3
		900	900	64	
		900	900	80	
		900	900	100	
		580	580	125	
		580	580	160	
		580	580	200	
		900	900	256	
		580	580	320	
		400	400	512	
故障停滞扭矩	N.m	2倍额定输出扭矩			
额定输入转速	rmp	2000	2000	—	
最大输入转速	rmp	3500	3500	—	
最大径向力	N	3200	3200	—	
最大轴向力	N	3000	3000	—	
效率	%	单一[97%]		双倍[95%]	
平均寿命	h	20000			—
重量	kg	17	19	—	L1
		23	25	—	L2
		29	31	—	L3
转动惯量	kgcm <sup>2</sup>	4.31	4.31	3	L1
		5.15	5.15	4	
		4.93	4.93	5	
		4.84	4.84	8	
		6.31	6.31	12	
		5.15	5.15	16	L2
		4.93	4.93	20	
		4.93	4.93	25	
		4.84	4.84	32	
		4.84	4.84	40	
		4.84	4.84	64	L3
		4.93	4.93	64	
		4.93	4.93	80	
		4.93	4.93	100	
		4.84	4.84	125	
		4.84	4.84	160	
		4.84	4.84	200	
		4.84	4.84	256	
		4.84	4.84	320	
		4.84	4.84	512	
噪音	dB	70	70	—	
润滑		合成油脂润滑			
防护等级		Ip65			



请按图示订货

## ■ ZDX12-PLFK60-L1-10-S2-M1

代码	减速机系列名称	减速比	输出方式	电机尺寸	可选
ZDX12	PLFK60-L1	10	S1:无输出轴键 S2:附带输出轴键	M1 M2 M3	T:输入端 开键槽



交期Delivery

**3**天 发货

○本产品发货时间不含周日

