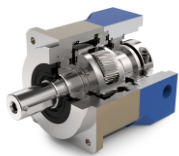


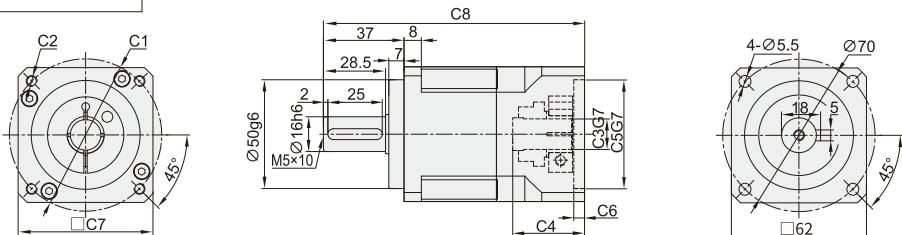
AXF系列减速机



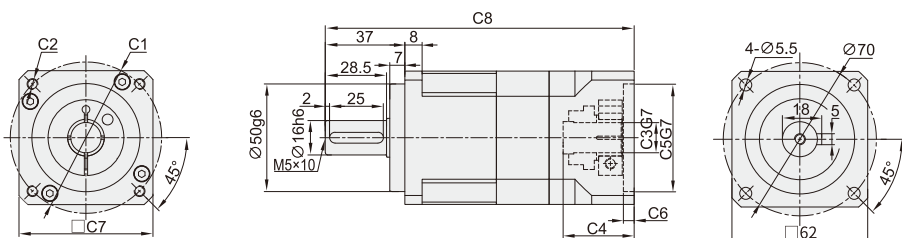
- ①采用斜齿齿轮传动，经渗碳淬火处理，齿向齿廓修形处理，确保运行低噪音、平稳，承载能力较直齿提高20%；
- ②整体式输出轴，行星轮两端轴承支撑，实现高精度、强度；
- ③内齿圈采用整体式结构设计；
- ④齿轮模数加大，更高的刚性；
- ⑤大跨度轴承排列，超强径向承载能力；
- ⑥回程间隙小，精密型单级可以做到3arcmin以内。

代码	型号
ZDX03	AXF60
	AXF90
	AXF115

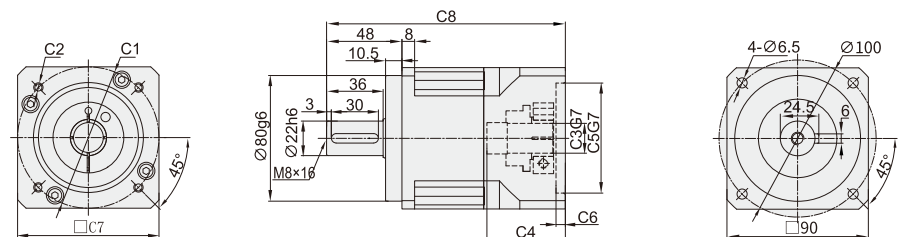
AXF60-L1



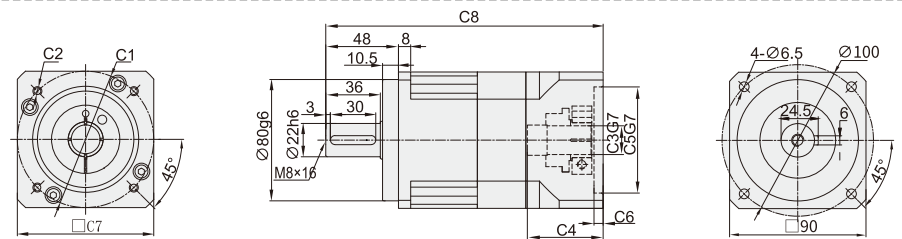
AXF60-L2



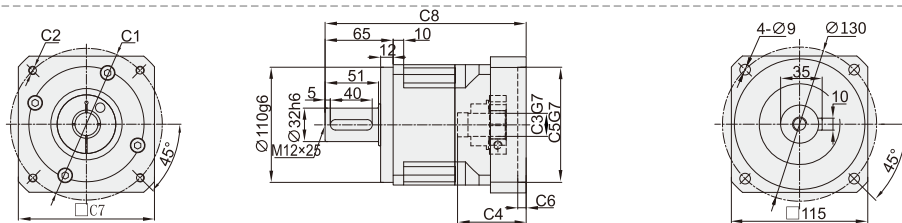
AXF90-L1



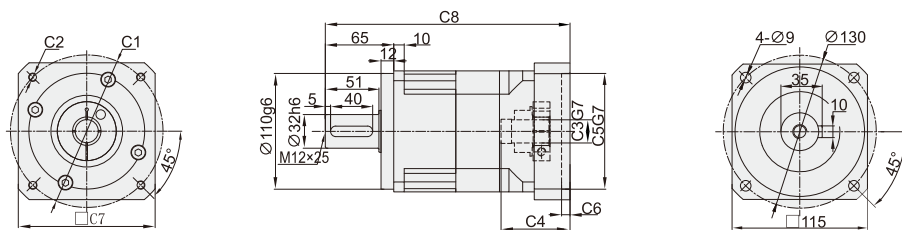
AXF90-L2



AXF115-L1



AXF115-L2



AXF系列减速机

尺寸	电机尺寸	C1	C2	C3	C4	C5	C6	C7	C8
AXF60-L1	M1	∅70	4-M4	∅14	33	∅50	5	62	120
	M2	∅70	4-M5	∅14	33	∅50	5	62	120
AXF60-L2	M1	∅70	4-M4	∅14	33	∅50	5	62	143.5
	M2	∅70	4-M5	∅14	33	∅50	5	62	143.5

尺寸	电机尺寸	C1	C2	C3	C4	C5	C6	C7	C8
AXF90-L1	M1	∅98.5	4-M5	∅14	50	∅73	6	90	152
	M2	∅90	4-M5	∅19	50	∅70	6	90	152
	M3	∅90	4-M6	∅19	50	∅70	6	90	152
	M4	∅115	4-M8	∅19	62	∅95	8	110	164
	M5	∅130	4-M8	∅19	62	∅95	8	110	164
AXF90-L2	M1	∅98.5	4-M5	∅14	50	∅73	6	90	181
	M2	∅90	4-M5	∅19	50	∅70	6	90	183
	M3	∅90	4-M6	∅19	50	∅70	6	90	183
	M4	∅115	4-M8	∅19	62	∅95	8	110	195
	M5	∅130	4-M8	∅19	62	∅95	8	110	195

尺寸	电机尺寸	C1	C2	C3	C4	C5	C6	C7	C8
AXF115-L1	M1	∅115	4-M8	∅19	62.5	∅95	8	130	189
	M2	∅115	4-M8	∅24	62.5	∅95	8	130	189
	M3	∅145	4-M8	∅22	65.5	∅110	8	130	192
	M4	∅145	4-M8	∅24	65.5	∅110	8	130	192
AXF115-L2	M1	∅115	4-M8	∅19	62.5	∅95	8	130	229.5
	M2	∅115	4-M8	∅24	62.5	∅95	8	130	229.5
	M3	∅145	4-M8	∅22	65.5	∅110	8	130	232.5
	M4	∅145	4-M8	∅24	65.5	∅110	8	130	232.5

注：1. L1为1段速比，L2为2段速比。2.如需其他电机安装尺寸可与我司联系。

AXF系列减速机

型号	单位	AXF60	AXF90	AXF115	减速比	阶段			
额定输出扭矩	N.m	55	160	335	3	L1			
		65	165	345	4				
		60	160	335	5				
		50	135	290	7				
		42	105	255	10				
		55	160	335	15				
		65	165	345	16	L2			
		65	165	345	20				
		60	160	335	25				
		65	165	345	28				
		55	160	335	30				
		60	160	335	35				
		65	165	345	40				
		60	160	335	50				
		50	135	290	70				
		35	100	200	100				
		故障停滞扭矩	N.m	3倍额定输出扭矩					
		额定输入转速	rpm	3000	3000		3000		/
额定输入转速	rpm	6000	6000	6000					
最大径向力	N	1500	3200	6700					
最大轴向力 ¹	N	760	1600	3300					
效率	%	单一[97%]		双倍[95%]					
平均寿命	h	20000							
重量(大概)	kg	1.5	4	8.2		L1			
		2.0	5.5	12		L2			
转动惯量	kgcm ²	0.22	1.2	3.3	3	L1			
		0.17	0.95	2	4				
		0.16	0.86	1.6	5				
		0.14	0.79	1.1	7				
		0.14	0.75	0.95	10				
		0.14	0.72	0.8	15				
		0.14	0.5	0.9	16	L2			
		0.13	0.44	0.8	20				
		0.13	0.44	0.8	25				
		0.14	0.39	0.8	28				
		0.13	0.39	0.7	30				
		0.13	0.39	0.8	35				
		0.13	0.39	0.7	40				
		0.13	0.39	0.7	50				
		0.13	0.39	0.7	70				
		0.13	0.39	0.7	100				
		回程间隙	arcmin	≤3	≤3		≤3		L1-P1
				≤5	≤5		≤5		L1-P2
≤5	≤5			≤5		L1-P1			
≤7	≤7			≤7		L1-P2			
抗扭刚性	N.m/arc min	7	14	25		/			
噪音	dB	60	62	62		/			
润滑		合成油脂润滑							
防护等级		Ip65							

注：1.1输出转速为100rpm时，作用于输出轴中心位置。2. L1为1段速比，L2为2段速比。3. 如需其他电机安装尺寸可与我司联系。



请按图示订货

■ ZDX03-AXF60-L1-10-S2-P2-M1

代码	减速机系列名称	减速比	输出方式	精度	电机尺寸	可选
ZDX03	AXF60-L1	10	S1:无输出轴键 S2:附带输出轴键	P1 P2	M1 M2	T:输入端 开键槽



交期Delivery

3天 发货

○本产品发货时间不含周日

减
速
机

07



www.vipdo.cn



400-098-1117

工厂自动化零件一站式采购平台

汇集国内外知名品牌，让采购更便捷，让设计更高效！

P308