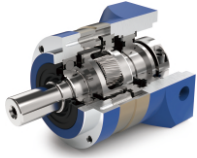


AL系列减速机

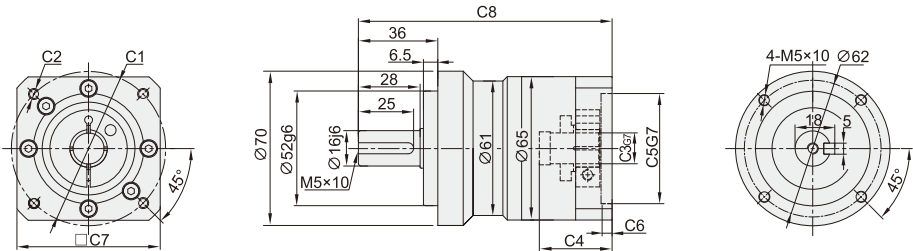


AL系列减速机核心特性:

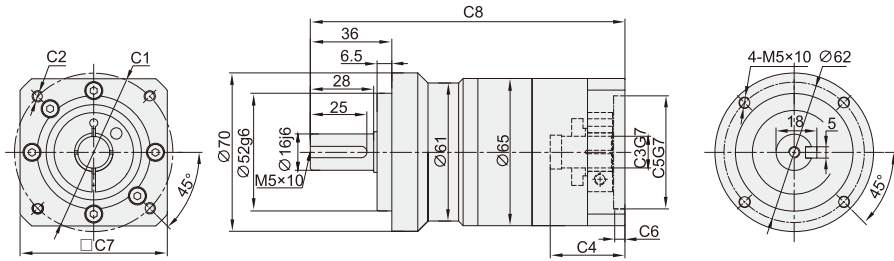
- ①采用斜齿齿轮传动, 经渗碳淬火处理, 齿向齿廓修形处理, 确保运行低噪音、平稳, 承载能力较直齿提高20%;
- ②整体式输出轴, 行星轮两端轴承支撑, 实现高精度、强度;
- ③回程间隙小, 精密型单级可以做到3arcmin以内。

代码	型号
ZDX02	AL70
	AL90
	AL120
	AL155

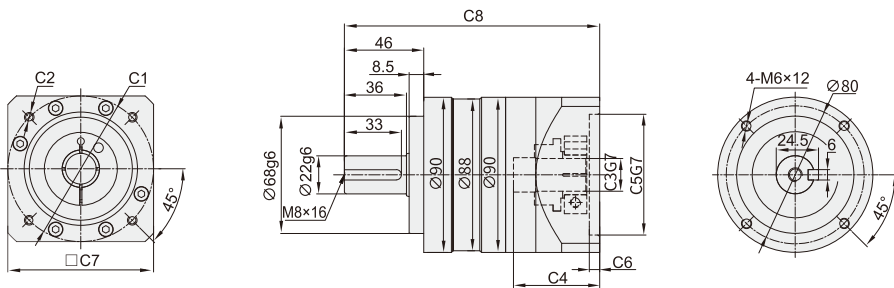
AL70-L1



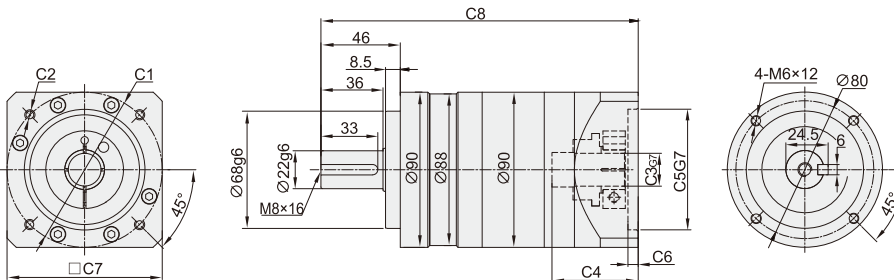
AL70-L2



AL90-L1

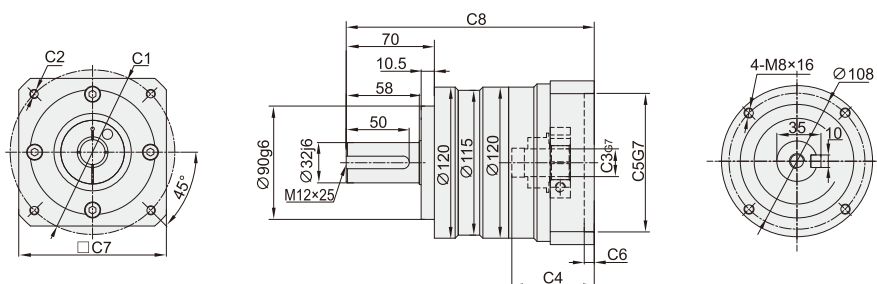


AL90-L2

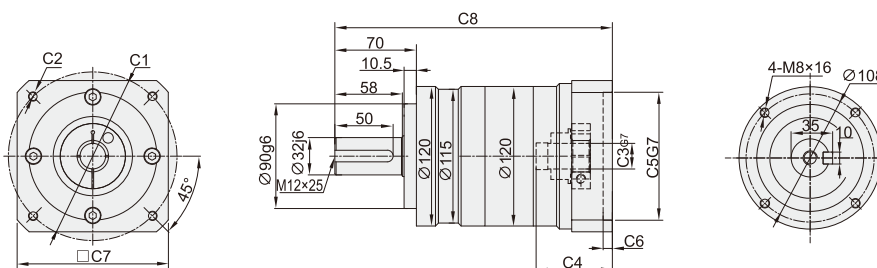


AL系列减速机

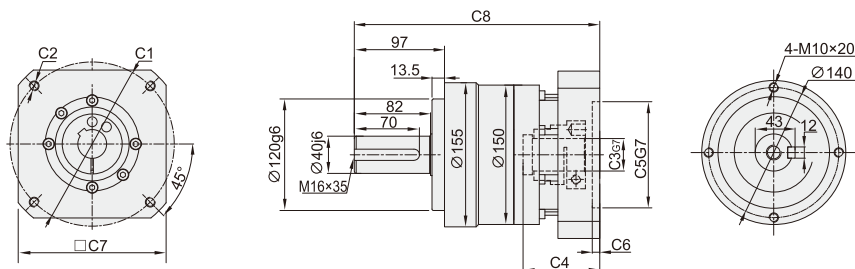
AL120-L1



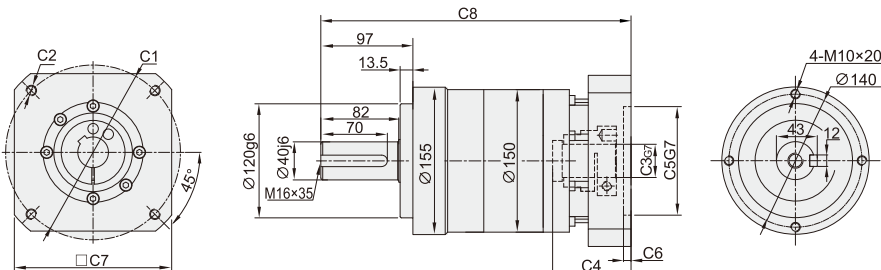
AL120-L2



AL155-L1



AL155-L2



AL系列减速机

尺寸	电机尺寸	C1	C2	C3	C4	C5	C6	C7	C8
AL70-L1	M1	∅66.67	4-M4	∅8	30	∅38.1	5	65	112
	M2	∅70	4-M4	∅14	33	∅50	5	65	115
	M3	∅70	4-M5	∅14	33	∅50	5	65	115
AL70-L2	M1	∅66.67	4-M4	∅8	30	∅38.1	5	65	136
	M2	∅70	4-M4	∅14	33	∅50	5	65	139
	M3	∅70	4-M5	∅14	33	∅50	5	65	139

尺寸	电机尺寸	C1	C2	C3	C4	C5	C6	C7	C8
AL90-L1	M1	∅98.5	4-M5	φ14	50	∅73	6	90	148
	M2	∅90	4-M5	φ19	50	∅70	6	90	148
	M3	∅90	4-M6	φ19	50	∅70	6	90	148
	M4	∅115	4-M8	φ19	62	∅95	8	110	160
	M5	∅130	4-M8	φ19	62	∅95	8	110	160
AL90-L2	M1	∅98.5	4-M5	φ14	50	∅73	6	90	184
	M2	∅90	4-M5	φ19	50	∅70	6	90	184
	M3	∅90	4-M6	φ19	50	∅70	6	90	184
	M4	∅115	4-M8	φ19	62	∅95	8	110	196
	M5	∅130	4-M8	φ19	62	∅95	8	110	196

尺寸	电机尺寸	C1	C2	C3	C4	C5	C6	C7	C8
AL120-L1	M1	∅115	4-M8	φ19	62.5	∅95	8	130	194
	M2	∅115	4-M8	φ24	62.5	∅95	8	130	194
	M3	∅145	4-M8	φ22	65.5	∅110	8	130	197
	M4	∅145	4-M8	φ24	65.5	∅110	8	130	197
AL120-L2	M1	∅115	4-M8	φ19	62.5	∅95	8	130	235.5
	M2	∅115	4-M8	φ24	62.5	∅95	8	130	235.5
	M3	∅145	4-M8	φ22	65.5	∅110	8	130	238.5
	M4	∅145	4-M8	φ24	65.5	∅110	8	130	238.5

尺寸	电机尺寸	C1	C2	C3	C4	C5	C6	C7	C8
AL155-L1	M1	∅145	4-M8	∅22	72.5	∅110	8	130	254
	M2	∅145	4-M8	∅24	72.5	∅110	8	130	254
	M3	∅200	4-M12	∅35	82.5	∅114.3	8	180	264
AL155-L2	M1	∅145	4-M8	∅22	72.5	∅110	8	130	316.5
	M2	∅145	4-M8	∅22	72.5	∅110	8	130	316.5
	M3	∅200	4-M12	∅35	82.5	∅114.3	8	180	326.5

注：1. L1为1段速比，L2为2段速比。2.如需其他电机安装尺寸可与我司联系。



AL系列减速机

型号	单位	AL70	AL90	AL120	AL155	减速比	阶段	
额定输出扭矩	N.m	35	100	230	450	3	L1	
		45	110	270	580	4		
		44	105	255	540	5		
		40	100	180	390	7		
		22	50	120	230	10		
		35	100	230	450	15		
		45	110	270	580	16	L2	
		45	110	270	580	20		
		44	105	255	540	25		
		45	110	270	580	28		
		35	100	230	450	30		
		44	105	255	540	35		
		45	110	270	580	40		
		44	105	255	540	50		
		40	100	180	390	70		
		22	50	120	230	100		
故障停滞扭矩	N.m	3倍额定输出扭矩						
额定输入转速	rpm	3000	3000	3000	2000		/	
额定输入转速	rpm	6000	6000	6000	4000			
最大径向力 ¹	N	920	1400	3000	5800			
最大轴向力 ¹	N	630	600	2500	4500			
效率	%	单一[97%]			双倍[95%]			
平均寿命	h	20000						
重量(大概)	kg	1.1	3.0	6.8	17	/	L1	
		1.6	4.3	10	24	/	L2	
转动惯量	kgcm ²	0.22	1.2	3.3	20	3	L1	
		0.17	0.95	2	15	4		
		0.16	0.86	1.6	14	5		
		0.14	0.79	1.1	12	7		
		0.14	0.75	0.95	11	10		
		0.14	0.72	0.8	11	15		
		0.14	0.5	0.9	11	16	L2	
		0.13	0.44	0.8	11	20		
		0.13	0.44	0.8	11	25		
		0.14	0.39	0.8	11	28		
		0.13	0.39	0.7	10	30		
		0.13	0.39	0.8	11	35		
		0.13	0.39	0.7	10	40		
		0.13	0.39	0.7	10	50		
		0.13	0.39	0.7	10	70		
		0.13	0.39	0.7	10	100		
回程间隙	arcmin	≤3	≤3	≤3	≤5		L1-P1	
		≤5	≤5	≤5	≤7		L1-P2	
		≤5	≤5	≤5	≤7		L2-P1	
		≤7	≤7	≤7	≤10		L2-P2	
抗扭刚性	N.m/arc min	7	14	25	50		/	
噪音	dB	60	62	62	68		/	
润滑		合成油脂润滑						
防护等级		Ip65						

注：1.1输出转速为100rpm时，作用于输出轴中心位置。2. L1为1段速比，L2为2段速比。3. 如需其他电机安装尺寸可与我司联系。



请按图示订货

■ ZDX02-AL70-L1-10-S2-P2-M1

代码	减速机系列名称	减速比	输出方式	精度	电机尺寸	可选
ZDX02	AL70-L1	10	S1:无输出轴键 S2:附带输出轴键	P1 P2	M1 M2 M3	T:输入端 开键槽



交期Delivery

3天

发货

○本产品发货时间不含周日

