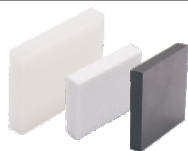


PET板/ PVDF板 ◀ 标准级



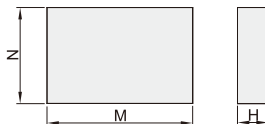
代码	类型			加工方式	材质	颜色	使用环境温度			
SAF01	PVDF板	进口	标准级	圆锯切割	聚偏二氟乙烯	白色	0~140°C			
SAF02				六面铣削						
代码	类型			加工方式	材质	颜色	使用环境温度	吸水率	弹性模量(MPa)	线性膨胀系数(K)
SAG01	PET板	进口	标准级	圆锯切割	聚对苯二甲酸乙二酯	黑色	-20~115°C	0.25%	3200	60x10 ⁻⁶
SAG02				白色						
SAG03				黑色						
SAG04				白色						

■SAF01/02 产品特点

- 可满足140°C下长期使用;
- 良好的化学物耐受性、良好的抗老化性能;
- 低摩擦系数;
- 良好的电气性能、良好的焊接性;
- 低吸湿性。

■SAG01/02/03/04 性能表

- 尺寸稳定性好, 低吸湿性;
- 高刚度和高硬度;
- 良好的抗蠕变性;
- 良好的耐磨损性;
- 较低的热膨胀系数。



型号 代码	最小单位1		H
	M	N	
SAF01 SAF02	30~300	30~300	5
			10
			15
			20
SAG01 SAG02 SAG03 SAG04	30~300	30~300	8
			16
			20
			30

M.N.H尺寸公差

代码	加工方式	M/N尺寸公差	H	H公差
SAF01	圆锯切割	0~5	5~10	0~1.1
			15~20	0~1.7
SAF02	六面铣削	±0.2	5~20	±0.2
SAG01 SAG03	圆锯切割	0~5	8~16	0~1.1
			20~30	0~1.7
SAG02 SAG04	六面铣削	±0.2	8~30	±0.2

SAF01/02 性能表

项目	测试标准	单位	标准级
密度	DIN EN ISO 1183-1	g/cm ³	1.78
吸水性	DIN EN ISO 62	%	0.4
可燃性	UL94	/	V0
屈服应力	DIN EN ISO 527	MPa	55
断裂伸长率		%	30
拉伸弹性模量	DIN EN ISO 868	MPa	2200
肖氏硬度		scale D	77
线性热膨胀系数	DIN 53752	10 ⁻⁶ /K	100~140
长期使用温度	Average	°C	0~140
体积电阻率	IEC 60093	Ω·cm	10 ¹⁴
表面电阻率		Ω	10 ¹⁴

SAG01/02/03/04 性能表

项目	测试标准	单位	标准级
密度	DIN EN ISO 1183-1	g/cm ³	1.38
吸水性	DIN EN ISO 62	%	0.3
可燃性	UL94	/	HB
屈服应力	DIN EN ISO 527	MPa	85
断裂伸长率		%	15
拉伸弹性模量	DIN EN ISO 868	MPa	3000
肖氏硬度		scale D	84
线性热膨胀系数	DIN 53752	10 ⁻⁶ /K	60
长期使用温度	Average	°C	-20~115
体积电阻率	IEC 60093	Q·cm	10 ¹⁸
表面电阻率		Q	10 ¹⁸



请按图示订货

■ SAF01-M50-N50-H5

型号 代码	最小单位1		
	M	N	H
SAF01	50	50	5



交期Delivery

7天 发货

○本产品发货时间不含周日

树脂热板材
27



www.vipdo.cn 400-098-1117

工厂自动化零件一站式采购平台

汇集国内外知名品牌, 让采购更便捷, 让设计更高效!