

浮动接头-组件 ◀ 安装法兰/气缸连接件



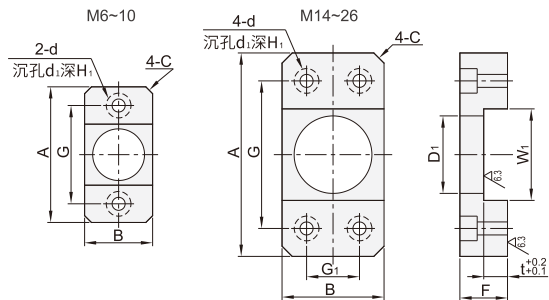
安装法兰
HHKW01/02/06/21/26

■安装法兰

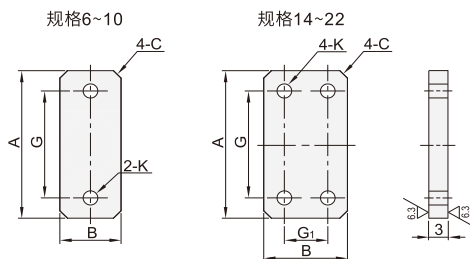
| 代码 | 类型 | 安装法兰 | | | | 气缸连接件 | | | |
|--------|-------|----------|--------|-------|----------|--------|-------|-------|--|
| | | 材质 | | 表面处理 | 材质 | | 硬度 | 表面处理 | |
| | | 国标 | 相当 | | 国标 | 相当 | | | |
| HHKW01 | 低硬度型 | 45 | S45C | 发黑 | 45 | S45C | 26~31 | 发黑 | |
| HHKW02 | | | | 无电解镀锌 | | | | 无电解镀锌 | |
| HHKW06 | 低硬度薄型 | 0Cr18Ni9 | SUS304 | / | 0Cr18Ni9 | SUS304 | / | / | |
| HHKW21 | | 45 | S45C | 发黑 | 45 | S45C | 26~31 | 发黑 | |
| HHKW26 | | 0Cr18Ni9 | SUS304 | / | 0Cr18Ni9 | SUS304 | / | / | |

■挡块

| 代码 | 类型 | 材质 | | 硬度 | 表面处理 |
|--------|----|----------|--------|----|-------|
| | | 国标 | 相当 | | |
| HHKW51 | 挡块 | 45 | S45C | / | 发黑 |
| HHKW52 | | | | | 无电解镀锌 |
| HHKW61 | | 0Cr18Ni9 | SUS304 | / | / |

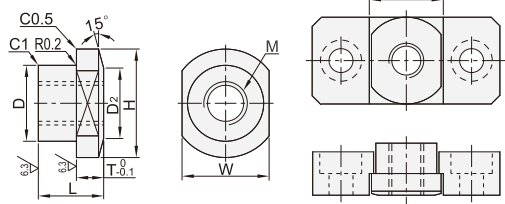


挡块
HHKW51/52/61



气缸连接件

配合状态



由于是低硬度型，请在低负载，低速度时使用。

■安装法兰

| 代码 | 安装法兰 | | | | | | | | | | | | | 气缸连接件 | | | | | | |
|----------------------------|------|----|----|----|----------------|----------------|----------------|----|----|------|----------------|----------------|--------|---------|----|----|----------------|----|----|----|
| | M | A | G | B | G ₁ | W ₁ | D ₁ | t | F | d | d ₁ | H ₁ | C | Mx螺距 | L | D | D ₂ | H | T | W |
| HHKW01 HHKW02 HHKW06 | 6 | 38 | 26 | 16 | / | 14 | 13 | 4 | 8 | 4.5 | 8 | 4 | 2 | 6×1.0 | 10 | 12 | 11 | 16 | 4 | 13 |
| | 8 | 43 | 30 | 20 | / | 17 | 15 | 5 | 10 | 5.5 | 9.5 | 5 | 2 | 8×1.25 | 12 | 14 | 13 | 20 | 5 | 16 |
| | 10 | 50 | 35 | 24 | / | 21 | 19 | 7 | 14 | 7 | 11 | 6 | 3 | 10×1.25 | 16 | 18 | 15 | 24 | 7 | 20 |
| | 14 | 60 | 45 | 32 | 16 | 27 | 25 | 8 | 16 | 7 | 11 | 6 | 3 | 14×1.5 | 18 | 24 | 20 | 32 | 8 | 26 |
| | 18 | 75 | 55 | 38 | 20 | 34.5 | 31.5 | 9 | 18 | 10 | 14 | 8 | 4 | 18×1.5 | 20 | 30 | 26 | 38 | 9 | 33 |
| | 22 | 90 | 65 | 48 | 25 | 42 | 37 | 11 | 22 | 12 | 17.5 | 10 | 4 | 22×1.5 | 24 | 35 | 30 | 48 | 11 | 40 |
| 26 | 100 | 75 | 54 | 30 | 47 | 42 | 13 | 26 | 12 | 17.5 | 10 | 4 | 26×1.5 | 28 | 40 | 32 | 54 | 13 | 45 | |

■安装法兰

| 代码 | 安装法兰 | | | | | | | | | | | | | 气缸连接件 | | | | | | |
|------------------|------|----|----|----|----------------|----------------|----------------|-----|---|----|----------------|----------------|---|---------|----|----|----------------|----|-----|----|
| | M | A | G | B | G ₁ | W ₁ | D ₁ | t | F | d | d ₁ | H ₁ | C | Mx螺距 | L | D | D ₂ | H | T | W |
| HHKW21 HHKW26 | 10 | 50 | 35 | 24 | / | 21 | 19 | 3.5 | 7 | 7 | 11 | 4 | 3 | 10×1.25 | 8 | 18 | 15 | 24 | 3.5 | 20 |
| | 14 | 60 | 45 | 32 | 16 | 27 | 25 | 4 | 8 | 7 | 11 | 4 | 3 | 14×1.5 | 9 | 24 | 20 | 32 | 4 | 26 |
| | 18 | 75 | 55 | 38 | 20 | 34.5 | 31.5 | 4.5 | 9 | 10 | 14 | 5 | 3 | 18×1.5 | 10 | 30 | 26 | 38 | 4.5 | 33 |

■挡块

| 代码 | 型号 | | A | G | B | G ₁ | K | C |
|----------------------------|----|----|----|----|----|----------------|-----|---|
| | 规格 | | | | | | | |
| HHKW51 HHKW52 HHKW61 | / | 6 | 38 | 26 | 16 | / | 4.5 | 2 |
| | | 8 | 43 | 30 | 20 | | 5.5 | |
| | | 10 | 50 | 35 | 24 | | 7 | |
| | 16 | 14 | 60 | 45 | 32 | 16 | 7 | 3 |
| | | 18 | 75 | 55 | 38 | 20 | 10 | |
| | | 22 | 90 | 65 | 48 | 25 | 12 | |



请按图示订货

■ HHKW02-M8

| | |
|--------|---|
| 代码 | M |
| HHKW02 | 8 |



交期Delivery

5天 发货

○本产品发货时间不含周日