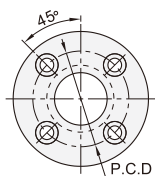


浮动接头-法兰型组件

代码	类型		安装法兰				气缸连接件				
			材质		硬度	表面处理	材质		硬度	表面处理	
			国标	相当			国标	相当			
HHGW01	标准型	圆法兰型	45	S45C	48~53 HRC	发黑	45	S45C	43~48 HRC	发黑	
HHGW02			9Cr18Mo	SUS440C		/	9Cr18Mo	SUS440C		/	
HHGW06		圆法兰分离型	45	S45C		发黑	45	S45C		发黑	
HHGW07			9Cr18Mo	SUS440C		/	9Cr18Mo	SUS440C		/	
HHGW11	对边法兰型	45	S45C	发黑		45	S45C	发黑			
HHGW12		9Cr18Mo	SUS440C	/		9Cr18Mo	SUS440C	/			
HHGW41	紧凑型	圆法兰型	45	S45C		发黑	45	S45C		表面高频	发黑
HHGW42			9Cr18Mo	SUS440C		/	9Cr18Mo	SUS440C		发黑	
HHGW46		圆法兰分离型	45	S45C		发黑	45	S45C		发黑	
HHGW47			9Cr18Mo	SUS440C		/	9Cr18Mo	SUS440C		发黑	
HHGW51		对边法兰型	45	S45C		发黑	45	S45C		发黑	
HHGW52			9Cr18Mo	SUS440C		/	9Cr18Mo	SUS440C		/	

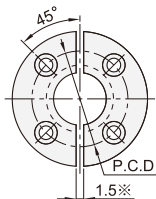
安装法兰
圆法兰型

HHGW01/02/41/42



圆法兰分离型

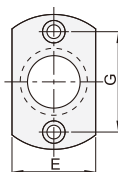
HHGW06/07/46/47



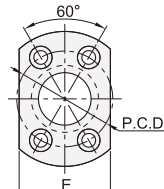
M30.M36时为2.0

对边法兰型

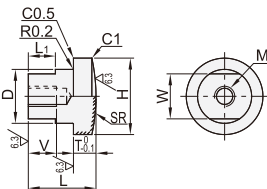
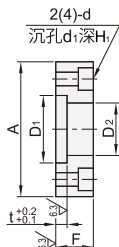
标准型
HHGW11/12



紧凑型
HHGW51/52



气缸连接杆



容许偏心量	
M	e
3~10	0.5
12~14	1
16~18	1.5
20~26	2
(30)~36	2.5 (2)

■ 紧凑型

型号	安装法兰											气缸连接件																				
	代码	M	A	D ₁	D ₂	t	F	PCD	d	d ₁	H ₁	E	Mx螺距	V	L	D	H	T	W	L ₁	SR											
圆法兰型 HHGW41 HHGW42	5	34	17	13	5	11	24	4.5	8	5	22	5×0.8	10	17	12	16	5	10	6	50												
	6											6×1.0	12	20																		
	8	40	23	17			8×1.25					14	23	16	22	13					8	60										
	10						10×1.25					15	25																			
圆法兰分离型 HHGW46 HHGW47	12	52	32	24	5.5	12	40	6	9.5	5.5	34	12×1.25	18	29	22	30	5.5	19	10													
	14											14×1.5	21	33																		
	16											16×1.5	24	37						28	36	8	21	12								
	18											18×1.5	27	41																		
对边法兰型 HHGW51 HHGW52	20	74	46	36	10	20	58	10	14	8	20×1.5	30	46	32	42	10	26	15	200													
	22										22×1.5	33	50																			
	24										24×1.5	36	55							38	48	12	32	16								
	26										26×1.5	39	60																			
	30										90	62	52							16	32	74	64	30×1.5	43	65	48	58	16	36	18	250

紧凑型是气缸专用的浮动接头 SUS440C 淬火件可能因淬火而变色

气缸/浮动接头 17



www.vipdo.cn 400-098-1117

工厂自动化零件一站式采购平台

汇集国内外知名品牌，让采购更便捷，让设计更高效！

浮动接头-法兰型组件

■ 标准型

型号	安装法兰													气缸连接件									
代码	M	A	D ₁	D ₂	t	F	PCD	d	d ₁	H ₁	E	G	M×螺距	V	L	D	H	T	W	L ₁	SR		
圆法兰型 HHGW01 HHGW02	3	42	18	13	5	10	30	4.5	8	5	24	30	3×0.5	6	15	12	17	5	10	6	40		
	4												4×0.7	8									
	5	48	20	15	6	12	34	6	9.5	5.5	28	34	5×0.8	10	20	14	19	6	12	8	50		
6	6×1.0												12										
圆法兰分离型 HHGW06 HHGW07	8	51	24	17	8	16	37	7	11	6	30	37	8×1.25	14	25	16	23	8	14	10	60		
	10												54	28								21	40
	12	70	36	27	10	20	52	10	14	8	42	52	12×1.25	18	35	25	34	10	22	12	100		
14	14×1.5												21										
对边法兰型 HHGW11 HHGW12	16	90	46	35	12	24	68	12	17.5	10	54	68	16×1.5	24	45	32	43	12	27	15	200		
	18												18×1.5	27									
	20	106	56	44	15	30	80	14	20	12	66	80	20×1.5	30	55	40	52	15	32	18			
	22												22×1.5	33									
	24	116	66	53	16	32	86	14	20	12	78	86	24×1.5	36	60	49	62	16	41	23			
	26												26×1.5	39									
30	134	74	59	18	40	104	18	26	18	80	104	30×1.5	43	65	54	69	18	46	24	250			
36												36×1.5	45					48					

M36不适用于不锈钢型SUS440C 淬火件可能因淬火而变色



请按图示订货

■ HHGW02-M4

代码	M
HHGW02	4



交期Delivery

5天

发货

○本产品发货时间不含周日

