

# 电缸



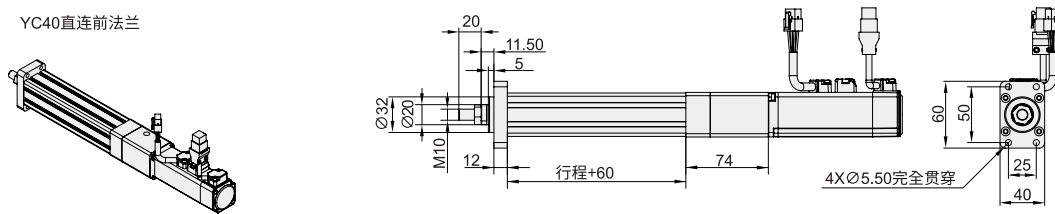
代码	电动缸系列	缸体尺寸 (mm)	丝杆导程 T (mm)	最大推力 (KN)	最大速度 (mm/s)	最大行程 (mm)
ESC01	YC40	方形:39×39	4	0.5	200	400
			4		200	
	YC50	方形:52×52	5	1.2	250	400
			10		500	
			5		250	
	YC60	方形:61×61	10	5	500	1000
			20		1000	
			5		7	
	10	15	500			
	YC80	方形:80×80	10	30	400	2000
			32		20	
	YC94	方形:93×93	10	45	200	2000
10			50		200	
YC110	方形:110×110	10	50	200	2000	
		20		60		400
YC134	方形:138×138	10	50	200	2000	
		20		60		400

选型参考 (ESC01-YC60-T10-L1000-N01-BC01-P01-K750W30-S2)

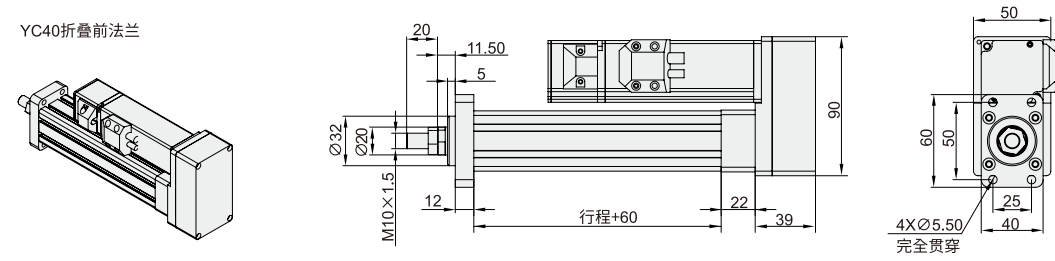
ESC01	-	YC60	-	T10	-	L1000	-	N01	-	BC02	-	P01	-	K750W30	-	S2	
1	代码	2	电动缸系列	3	丝杆导程	4	行程	5	减速比	6	连接方式	7	输出轴	8	电机参数	9	感应开关

1 代码	2 电动缸型号	3 丝杆导程	4 行程	5 减速比
ESC01	YC40 YC110 YC50 YC134 YC60 YC80 YC94	T5 T10 T16 T20... 详细参数可参考上表 (丝杆导程 T)	L300~L2000 详细参数可参考上表	N01:1:1 N02:2:1 N03:3:1 N05:5:1 N07:10:1
6 连接方式	7 输出轴	8 电机参数	9 感应开关	
BC:直连式 BR:折叠式  01无法兰 04侧法兰 02前法兰 05后铰耳 03后法兰 06导柱式	P01:外螺纹 P02:内螺纹 P03:U型插销 P04:球头铰接 P05:用户自定义	750W30: 代表750W3000转的伺服电机 (需提供电机型号或图纸)	S1: 1个感应开关 S2: 2个感应开关 S3: 3个感应开关 默认标配2个2线式 常开磁感应开关	

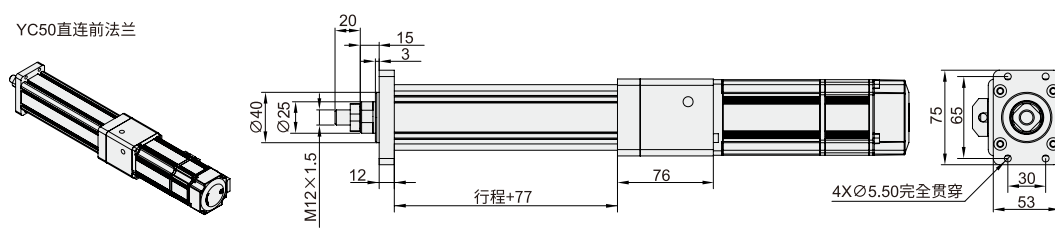
YC40直连前法兰



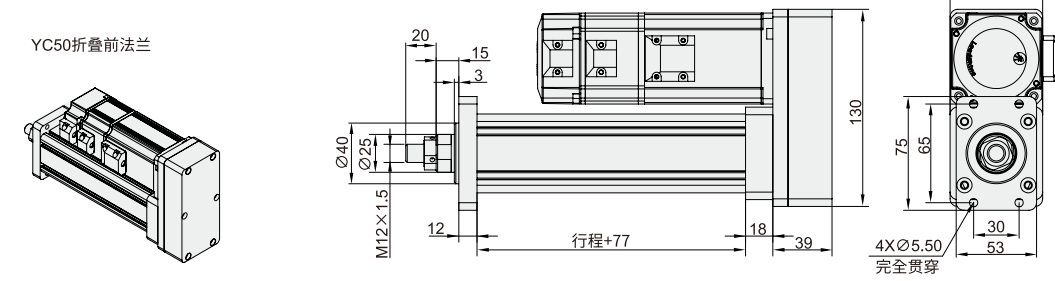
YC40折叠前法兰



YC50直连前法兰

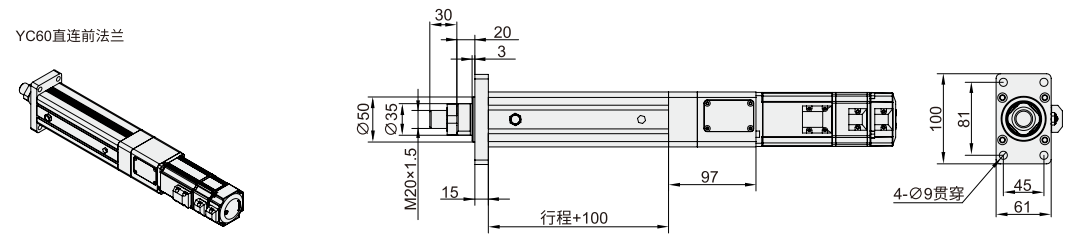


YC50折叠前法兰

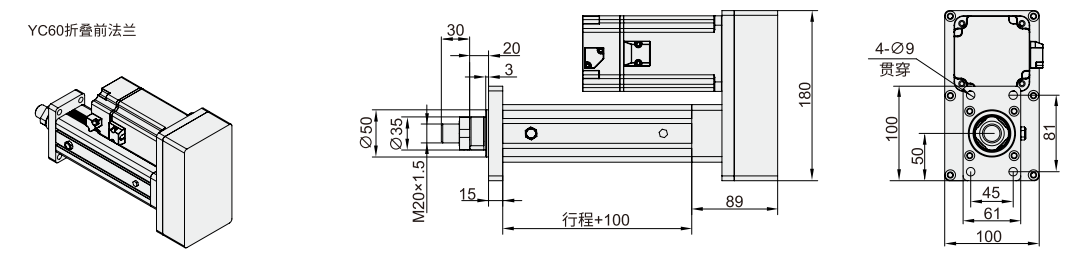


系列型号	丝杆导程 (mm)	电缸推力范围 (KN)	电缸行程 (mm)	电机额定功率 (W)	电机额定转矩 (K.N)	电机额定转速 (rpm)	电缸额定推力 (KN)	电缸额定速度 (mm/s)
YC40	4	0.01-0.5	30-400	100	0.32	3000	0.5	200
				42步进	0.26	400	0.05	10
YC50	4	0.01-1.2	30-400	100	0.32	3000	0.4	200
				200	0.64		0.8	200
				400	1.27		1.2	200
	100			0.32	0.3		250	
	200			0.64	0.65		250	
	400			1.27	1.2		250	
YC50	5	0.01-1.2	30-400	100	0.32	3000	0.15	500
				200	0.64		0.3	500
	10			200	0.64		0.3	500
				400	1.27		0.65	500

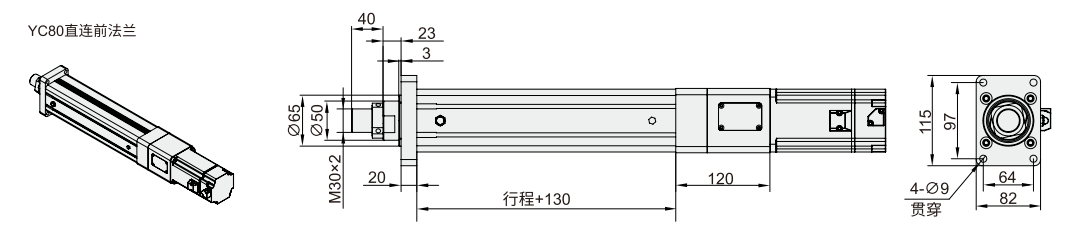
YC60直连前法兰



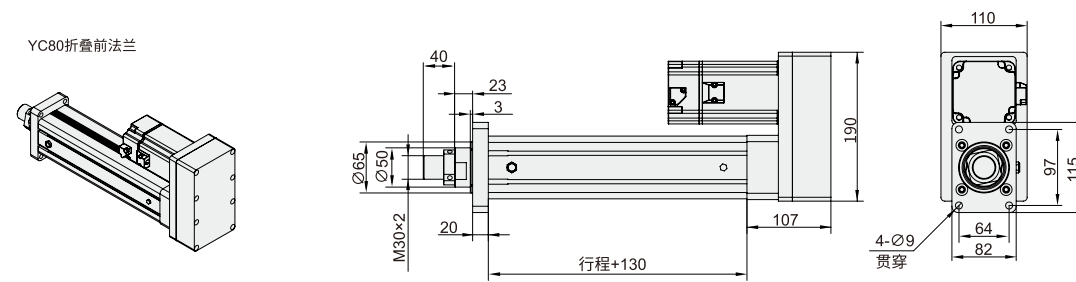
YC60折叠前法兰



YC80直连前法兰

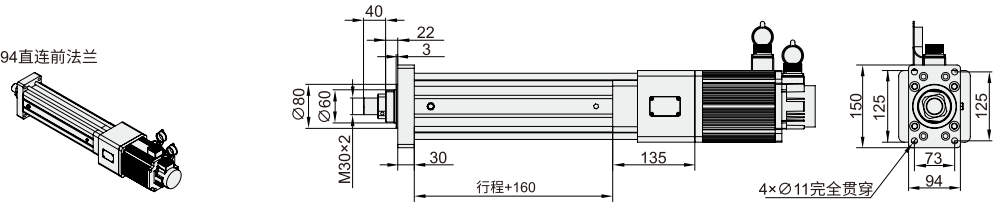


YC80折叠前法兰

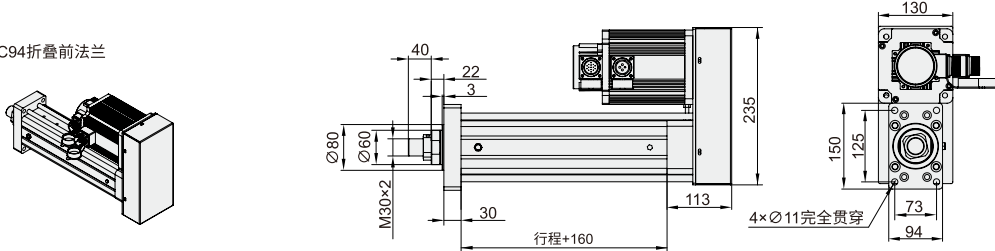


系列型号	丝杆导程 (mm)	电缸推力范围 (KN)	电缸行程 (mm)	电机额定功率 (W)	电机额定转矩 (K.N)	电机额定转速 (rpm)	电缸额定推力 (KN)	电缸额定速度 (mm/s)				
YC60	5	0.01-6	30-1000	400	1.27	3000	1.25	250				
				750	2.39		2.55					
				1000	3.18		3.39					
	10			400	1.27		0.67	500				
				750	2.39		1.25					
				1000	3.18		1.69					
YC60	20	0.01-0.8	30-1000	400	1.27	3000	0.31	1000				
				750	2.39		0.67					
				1000	3.18		0.8					
	YC80			5	0.01-8		30-1500	750	2.39	3000	2.55	250
								1000	3.18		3.4	
								1500	7.16		7.64	
10		0.01-20	30-1500	750		2.39		3000	1.27	500		
				1000		3.18			1.7			
				1500		7.16			3.8			
2000	9.55			2000	3.8	332						
					5.1	332						

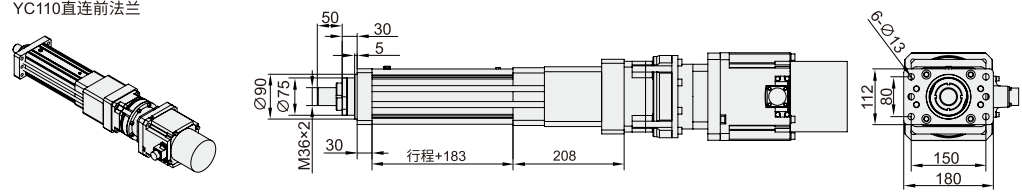
YC94直连前法兰



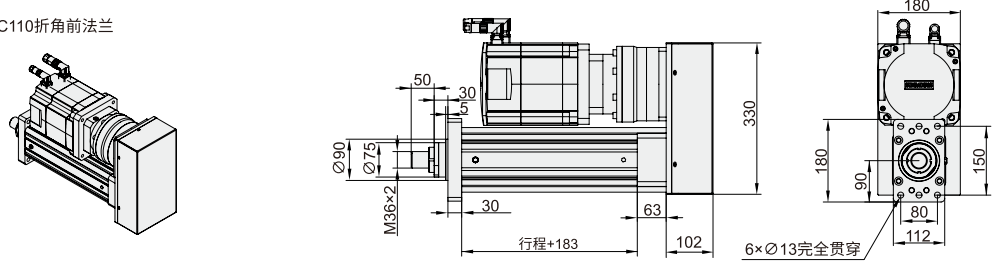
YC94折叠前法兰



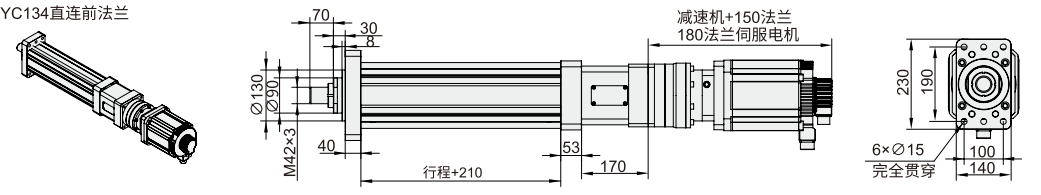
YC110直连前法兰



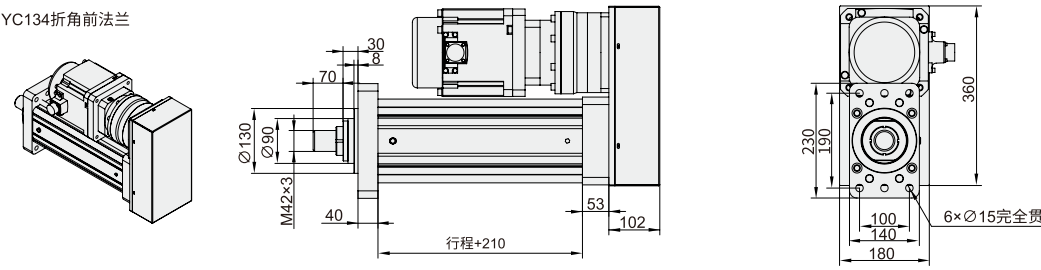
YC110折叠前法兰



YC134直连前法兰



YC134折角前法兰



系列型号	丝杆导程 (mm)	电缸推力范围 (KN)	电缸行程 (mm)	电机额定功率 (mm)	电机额定转矩 (K.N)	电机额定转速 (rpm)	电缸额定推力 (KN)	电缸额定速度 (mm/s)
YC134	10	0.01-50	30-2000	1500	7.16	2000	3.8	332
				2000	9.55		5.1	332
				4.4	28.4		15.1	250
				5.5	35		18.6	250
				7.5	48		25.6	250
	20	0.01-55		1500	7.16	1500	1.6	666
				2000	9.55		2.65	666
				4.4	28.4		7.55	500
				5.5	35		9.3	500
				7.5	48		12.8	500

系列型号	丝杆导程 (mm)	电缸推力范围 (KN)	电缸行程 (mm)	电机额定功率 (mm)	电机额定转矩 (K.N)	电机额定转速 (rpm)	电缸额定推力 (KN)	电缸额定速度 (mm/s)
YC94	5	0.01-8	30-2000	750	2.39	3000	2.55	250
				1000	3.18		3.4	250
				1500	7.16		7.64	166
				750	2.39		1.27	500
				1000	3.18		1.7	500
	10	0.01-30		1500	7.16	2000	3.8	332
				2000	9.55		5.1	332
				750	2.39		0.39	1600
				1000	3.18		0.53	1600
				1500	7.16		1.19	1066
32	0.01-8	2000	9.55	2000	1.59	1066		
		1500	7.16		3.8	332		
		2000	9.55		5.1	332		
		4.4	28.4		15.1	250		
		5.5	35		18.6	250		
YC110	10	0.01-40	750	2.39	1500	2.55	250	
			1000	3.18		3.4	250	
			1500	7.16		7.64	166	
			750	2.39		1.27	500	
			1000	3.18		1.7	500	