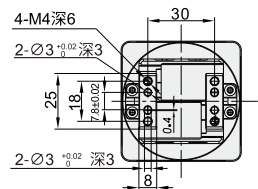
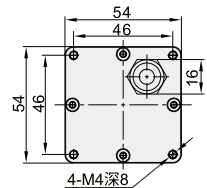
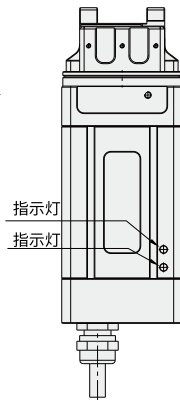
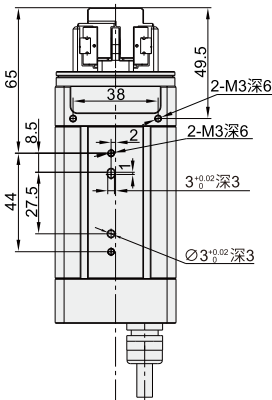
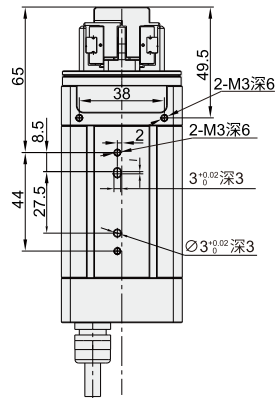
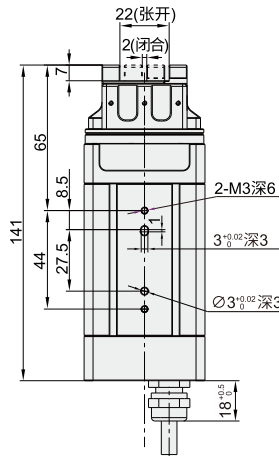
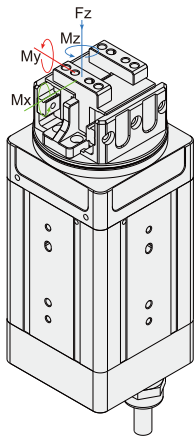


电磁夹爪 ◀ Z-ERG系列



- 垂直方向容许静负荷Fz:200N
- 负载允许力矩
Mx:1.6N.m
My:1.2N.m
Mz:1.2N.m



型号	JEBY14-20
控制器	内置
总行程	20mm(可调)
夹持力	10-35N(可调)
重复定位精度	±0.02mm
推荐夹持重量	≤0.4kg
传动方式	齿轮齿条+直线导轨
运动元件油脂补给	每六个月或者动作一百万次/回
单向行程运动最短时间	0.2s
旋转最大扭矩	0.3Nm
旋转最大速度	240RPM
旋转范围	无限旋转
旋转背隙	±1°
重量	1.0kg
尺寸规格	54×54×141mm
工作电压	24V±10%
额定电流	1.5A
峰值电流	3A
功率	30W
防护等级	IP20
电机类型	伺服电机
使用温度范围	5-55°C
使用湿度范围	RH35-80(无结霜)

- 支持无限旋转和相对旋转,无滑环,维护成本低
- 旋转和夹持力,位,速度都可以精准控制
- 长寿命:千万次循环,超越气爪
- 控制器内置:占用空间小,方便集成
- 控制方式:主持Modbus总线控制和I/O控制



请按图示订货

■ JEBY14-20

代码	行程
JEBY14	20



交期Delivery

4 天 发货

○本产品发货时间不含周日