

# 电感式接近开关 ◀ N2T系列大方形接近开关



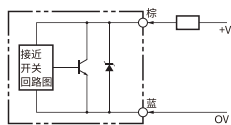
| 代码     | 检测方式 | 连接方式  | 检测距离 | 输出状态  | 输出    | 型号        |
|--------|------|-------|------|-------|-------|-----------|
| JEAS01 | 顶端检测 | 导线引出型 | 25mm | AC2输出 | NO    | N2T-H25KA |
|        |      |       |      | NPN输出 | NO    | N2T-H25NA |
|        |      |       |      | PNP输出 | NO    | N2T-H25PA |
|        |      |       |      | DC2输出 | NO    | N2T-H25LA |
|        |      |       |      | NPN输出 | NO+NC | N2T-H25N  |
|        |      |       |      | PNP输出 | NO+NC | N2T-H25P  |

产品特点: ①经济型的方型接近开关 ②机种丰富, 可适用于各种用途

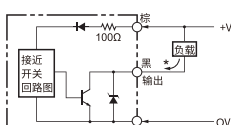
③安装简单, 可用于高速脉冲发生器、高速旋转控制等。④配有明亮醒目的指示灯, 轻松查看工作情况。

⑤可直接安装, 并具有优异的耐环境性能。⑥双指示灯显示, 内置端子型或者接插件安装型式。

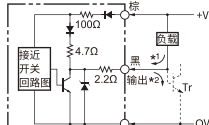
DC2输出



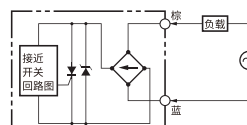
NPN输出



PNP输出



AC2输出

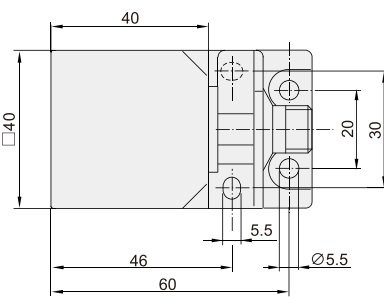
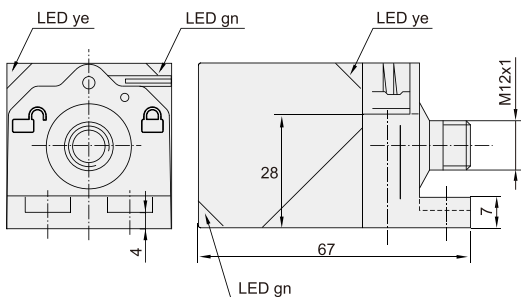


注. 负载可接在+V侧或OV侧的任意一侧。

\*50mA以下(负载电流)...

\*1. 200mA以下(负载电流)

\*2. 连接mATr回路时



## 直流3线式

|               |                                    |                        |
|---------------|------------------------------------|------------------------|
| 型号            | N2T-H25N□                          |                        |
| 检测距离          | 25mm±10%                           |                        |
| 设定距离          | 0~25mm                             |                        |
| 回差距离          | 检测距离的10%以下                         |                        |
| 检测物体          | 磁性金属(非磁性金属会降低检测距离。参照「特性数据」)        |                        |
| 标准检测物体        | 铁30×30×1mm                         |                        |
| 响应时间          | 2ms以下                              |                        |
| 响应频率*         | 150Hz                              |                        |
| 电源电压(使用电压范围)  | DC12~24V脉动(p-p)10%以下 DC10~30V      |                        |
| 额定电流          | 2000mA以下                           |                        |
| 控制输出          | 开关容量                               | NPN集电极开路50mA以下(DC30V时) |
|               | 残留电压                               | 1V以下负载电流50mA及导线长2m时    |
| 指示灯           | 检测显示(红色)                           |                        |
| 动作状态(检测物体接近时) | NA型:NO NB型:NC 详见「输入输出回路图」的时间图      |                        |
| 保护回路          | 逆向连接保护、浪涌吸收                        |                        |
| 环境温度          | 工作时、保存时:各-25~+70°C(不结冰、结露)         |                        |
| 环境湿度          | 工作时、保存时:各-35~95%RH(不结露)            |                        |
| 温度的影响         | -25~+70°C温度范围内, ±23°C时检测距离的±20%以下  |                        |
| 电压的影响         | 额定电源电压±10%范围内, 额定电源电压时检测距离的±2.5%以下 |                        |
| 绝缘电阻          | 50M 以上(DC500V兆欧表)充电部整体与外壳间         |                        |
| 耐电压           | AC500V 50/60Hz 1mi充电部整体与外壳间        |                        |
| 振动(耐久)        | 10~55Hz上下振幅1.5mmX、Y、Z各方向2h         |                        |
| 冲击(耐久)        | 200m/s <sup>2</sup> X、Y、Z各方向10次    |                        |
| 保护结构          | IEC规格IP67                          |                        |
| 连接方式          | 导线引出式(型标准导线长2m)                    |                        |
| 质量(捆包状态)      | 约120g                              |                        |
| 材质            | 外壳                                 | 耐热ABS                  |
|               | 检测面                                |                        |
| 附件            | 使用说明书                              |                        |

\*直流开关部的响应频率为平均值。测定条件为: 有标准物体时, 检测物体的间隔为标准检测物体的2倍, 设定距离为检测距离的1/2。



请按图示订货

## JEAS01-N2T-H25KA

| 代码     | 型号        |
|--------|-----------|
| JEAS01 | N2T-H25KA |



交期Delivery

4天 发货

○本产品发货时间不含周日

传感器

11