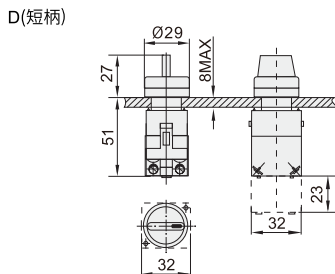


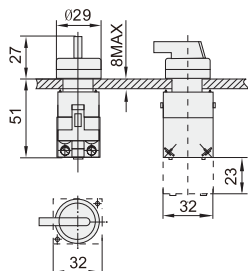
22安装孔系列/手柄型按钮



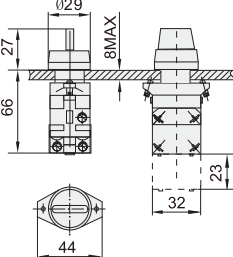
代码	类型	带灯	材质
JAXJ04	手柄型	不带	塑料
JAXJ14		带	



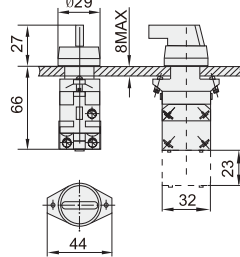
C(长柄)



DD(短柄带灯)



CD(长柄带灯)



额定容量	顺动式	AC-15 220V/2.5A 380V/1.5A 660V/0.8A DC-13 24V/3.6A 48V/3A 110V/1A 220V/0.4A 440V/0.25A
	平压式	AC-15 220V/6A 380V/4A 660V/2A DC-13 24V/6A 48V/3A 110V/1A 220V/0.5A 440V/0.25A
接触电阻	≤50mΩ	
工频耐受电压	AC 1890V 50Hz.1min	
机械寿命	一般钮 ≥ 3×10 ⁶	旋钮 ≥ 3×10 ⁴ 钥匙钮 ≥ 3×10 ⁴ 紧急钮 ≥ 3×10 ⁴
电寿命	≥ 6×10 ⁴	
约定发热电流 (Ith)	Ith 10A	
额定绝缘电压 (Ui)	Ui AC 660V	
环境温度	-25°C- +55°C	
前部防护等级	默认IP54,如需IP65,请订货时在型号后加注“-IP65” 钥匙钮为IP40,平头圆钮可配F-6成为IP67(30平钮除外)	

代码	形状	档位	触点类型	按钮颜色	额定电压	开孔尺寸	防护等级
JAXJ04	D(短柄)	2档 3档	10:1常开 01:1常闭 20:2常开 02:2常闭	K: 黑 R:红, G: 绿, Y: 黄, W: 白, B: 蓝	A(AC,DC24V) V(AC220V)	Φ22.3	IP54
	C(长柄)						
JAXJ14	DD(短柄带灯)	2档 3档	11:1常开+1常闭22:2常开+2常闭	R:红, G: 绿, Y: 黄, W: 白, B: 蓝	A(AC,DC24V) V(AC220V)	Φ22.3	IP54
	CD(长柄带灯)						

■ JAXJ04-D-2-10-R



请按图示订货

代码	形状	档位	触点类型	按钮颜色
JAXJ04	D(短柄)	2档	10:1常开	R:红



交期Delivery

5天 发货

○本产品发货时间不含周日