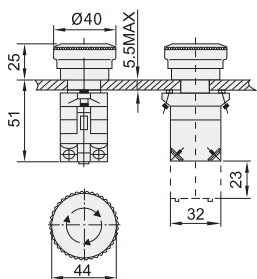


22安装孔系列/急停按钮

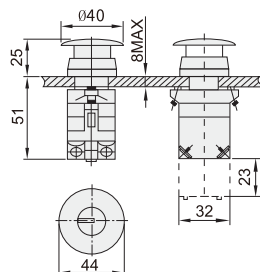


代码	类型	带灯	材质
JAXJ03	急停按钮	不带	塑料
JAXJ13		带	

急停按钮



带灯急停按钮



额定容量	顺动式	AC-15 220V/2.5A 380V/1.5A 660V/0.8A DC-13 24V/3.6A 48V/3A 110V/1A 220V/0.4A 440V/0.25A
	平压式	AC-15 220V/6A 380V/4A 660V/2A DC-13 24V/6A 48V/3A 110V/1A 220V/0.5A 440V/0.25A
接触电阻	≤50mΩ	
工频耐受电压	AC 1890V 50Hz.1min	
机械寿命	一般钮 ≥ 3×10 ⁶	旋钮 ≥ 3×10 ⁴ 钥匙钮 ≥ 3×10 ⁴ 紧急钮 ≥ 3×10 ⁴
电寿命	≥ 6×10 ⁴	
约定发热电流 (I _{th})	I _{th} 10A	
额定绝缘电压 (U _i)	U _i AC 660V	
环境温度	-25°C - +55°C	
前部防护等级	默认IP54,如需IP65,请订货时在型号后加注“-IP65”	
	钥匙钮为IP40,平头圆钮可配F-6成为IP67(30平钮除外)	

代码	动作类型	触点类型	按钮颜色	开孔尺寸	防护等级
JAXJ03	按压锁定, 顺时转复位	10:1常开 01:1常闭 20:2常开 02:2常闭	R:红	Φ22.3	IP54
JAXJ13	按压锁定, 钥匙顺时转复位	11:1常开+1常闭			



请按图示订货

■ JAXJ03-11-R

代码	触点类型	按钮颜色
JAXJ03	11:1常开+1常闭	R:红



交期Delivery

5天

发货

○本产品发货时间不含周日

接线盒
按钮/按钮盒
15



www.vipdo.cn 400-098-1117

工厂自动化零件一站式采购平台

汇集国内外知名品牌, 让采购更便捷, 让设计更高效!