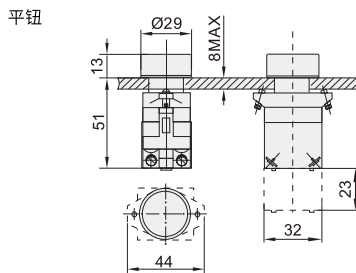


22孔系列按钮/塑料按钮



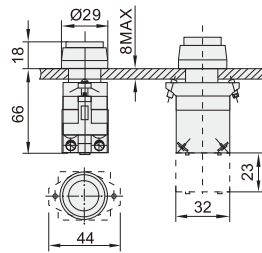
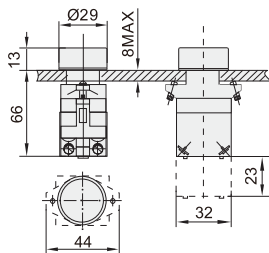
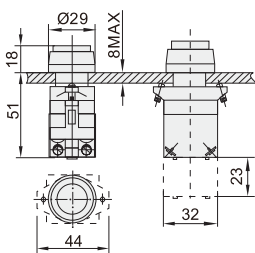
代码	类型	带灯	材质
JAXJ01	按钮开关	不带	塑料
JAXJ11		带	



高位平钮

带灯平钮

高位带灯平钮



额定容量	顺动式	AC-15 220V/2.5A 380V/1.5A 660V/0.8A DC-13 24V/3.6A 48V/3A 110V/1A 220V/0.4A 440V/0.25A			
	平压式	AC-15 220V/6A 380V/4A 660V/2A DC-13 24V/6A 48V/3A 110V/1A 220V/0.5A 440V/0.25A			
接触电阻	≤50mΩ				
工频耐受电压	AC 1890V 50Hz.1min				
机械寿命	一般按钮 ≥ 3×10 ⁵	旋钮 ≥ 3×10 ⁴	钥匙钮 ≥ 3×10 ⁴	紧急钮 ≥ 3×10 ⁴	
电寿命	≥ 6×10 ⁴				
约定发热电流 (Ith)	Ith 10A				
额定绝缘电压 (Ui)	Ui AC 660V				
环境温度	-25°C - +55°C				
前部防护等级	默认IP54,如需IP65,请订货时在型号后加注“-IP65” 钥匙钮为IP40,平头圆钮可配F-6成为IP67(30平钮除外)				

代码	形状	动作类型	触点类型	按钮颜色	额定电压	开孔尺寸	防护等级
JAXJ01	P平钮	S(瞬动) Z(自锁)	10:1常开 01:1常闭 20:2常开 02:2常闭	R:红 G:绿 Y:黄 W:白 B:蓝 K:黑	A(AC,DC24V) V(AC220V)	Φ22.3	IP54
	G高位平钮						
JAXJ11	P平钮	S(瞬动) Z(自锁)	11:1常开+1常闭				
	G高位平钮						



请按图示订货

■ JAXJ01-P-S-10-W-A

代码	形状	动作类型	触点类型	按钮颜色	额定电压
JAXJ01	P平钮	S(瞬动)	10:1常开	W:白	A(AC,DC24V)



交期Delivery

5天 发货

○本产品发货时间不含周日

接线盒
按钮盒
15