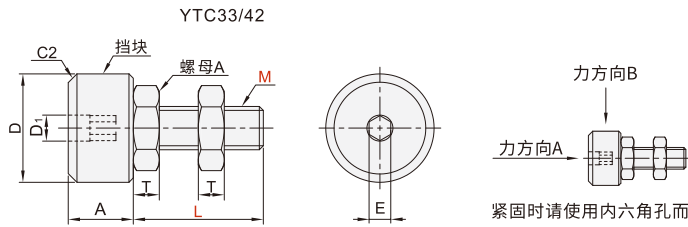
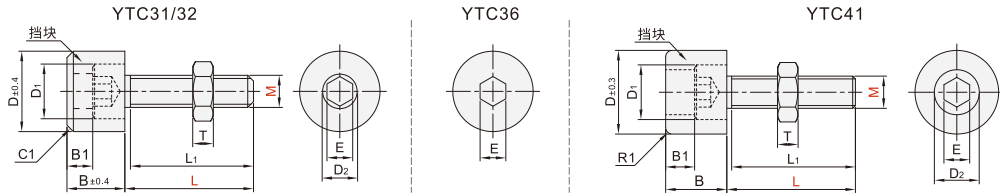


外六角头带挡块螺栓 ◀ 调节型



代码	类型	主体			挡块			附件 (六角螺帽)		
		材质	表面处理	强度等级	材质	颜色	硬度	材质	表面处理	数量
YTC31	调节型 内圆六角柱块	SCM435	铬酸盐光泽处理 镀锌	10.9 8.8	聚氨酯 MC尼龙	黑色	肖氏A90	SS400	铬酸盐光泽处理 镀锌	1PCS 2PCS
YTC32						蓝色	肖氏A90			
YTC33						蓝色	/			
YTC36		SUS304	/	/	低回弹聚氨酯	灰色	肖氏A70	SUS304	/	1PCS 2PCS
YTC41					低弹性橡胶	黑色	肖氏A57			
YTC42					MC尼龙	蓝色	/			



使用注意事项：
螺栓和MC尼龙用粘接剂粘接；
使用时请使螺母A接触MC尼龙；
过度用力可能会导致MC尼龙破裂；
请不要在受力方向B处使用。

垫圈 / 吊环 / 螺母 / 螺栓

33

型号	M	L										L ₁	B	B ₁	D	D ₁	D ₂	E	T
		YTC31/YTC36					YTC32												
YTC31 YTC32 YTC36	3	10	16				10	16				全螺纹	6	3	7.5	5.5	3.3	2.5	2.4
	4	10	16	20	25	30*	10	16	20	25	30*	全螺纹 (20)	7		10	7	4.2	3	3.2
	5	10	16	20	25	30	40*	15	20	25	30	40*	全螺纹 (22)		9	12.5	8.5	5.5	4
	6	10	16	20	25	30	40*	50*	15	20	25	30	40*	50*	15	10	6	5	5
	8	10	16	20	25	30	40*	50*	25	30	40*	50*	60*	13	20	13	7.3	6	6.5
	10	10	16	20	25	30	40	50*	30	40	50*	60*	70*	15	25	16	10	8	8
	12	16	20	25	30	40							全螺纹	18	30	18	13	10	10
	16	20	25	30	40		/						全螺纹	22	40	24	17	14	14.5

带*L尺寸的L1值为 () 内的尺, 并非全螺纹。

型号	代码	M	L		L ₁	B	B ₁	D	D ₁	D ₂	E	T	冲击吸收能量 (kgf.cm)	耐负载 (kgf)		
			L	L ₁												
YTC41	4	10	16	20	25	30*	全螺纹 (20)	8.2	4.2	11	7	5	3	3.2	0.055	2.4
	5	16	20				全螺纹	9.5	4.5	13	8.5	7	4	4	0.072	3
	6	16	20	25	30	40*	全螺纹 (24)	11	5	18	10	8	5	5	0.197	7.4
	8	25	30				全螺纹	13.7	5.7	20	13	9	6	6	0.272	8.8
	10	30	40	50*			全螺纹 (32)	15.6	5.6	25	16	12	8	8	0.444	14.4

带*L尺寸的L1值为 () 内的尺, 并非全螺纹。

型号	代码	M	L				D	D ₁	A	E	T	
			L	L ₁	B	B ₁						
YTC33 YTC42	4	10	16	20	25	30	10	2.4	7	2	3.2	
	5	16	20	25	30	40	12	3	9	2.5	4	
	6	16	20	25	30	40	50	15	3.5	10	3	5
	8	25	30	40	50			20	4.7	13	4	6.5
	10	30	40	50				25	6	15	5	8
	12	30	40	50				30	7	18	6	10
	16	30	40	50			40	9.5	22	8	13	



请按图示订货

■YTC33-M4-L10

型号		L				
代码	M	L				
YTC33	4	10	16	20	25	30



交期Delivery

5天 发货

○本产品发货时间不含周日